

Wannenauslauf mit Ab- und Überlaufgarnitur - Schwarz matt

SERIENNEUTRAL

36 247 970 Produktversion ab 13.03.2017



- Ablaufloch Ø 52 mm
 - Durchfluss max. 27,8 l/min bei 3 bar Fließdruck
- Auch für Großwannen geeignet.**
- In Kombination mit dem UP EHM 35 021 970 90 eigensicher nach DIN EN 1717. Alternativ ist die Absicherung über den Rohrunterbrecher 35 150 970 90 sicherzustellen.**
- Auch für Großwannen geeignet.
- In Kombination mit dem UP EHM 35 021 970 90 eigensicher nach DIN EN 1717. Alternativ ist die Absicherung über den Rohrunterbrecher 35 150 970 90 sicherzustellen.

| | | |
|--|---------------------------------|---------------|
| | Schwarz matt | 36 247 970-33 |
| | Chrom | 36 247 970-00 |
| | Platin gebürstet | 36 247 970-06 |
| | Platin | 36 247 970-08 |
| | Messing (23kt Gold) | 36 247 970-09 |
| | Dark Chrome | 36 247 970-19 |
| | Light Gold | 36 247 970-26 |
| | Light Gold gebürstet | 36 247 970-27 |
| | Messing gebürstet (23kt Gold) | 36 247 970-28 |
| | Dark Brass gebürstet | 36 247 970-39 |
| | Bronze gebürstet | 36 247 970-42 |
| | Champagne gebürstet (22kt Gold) | 36 247 970-46 |
| | Champagne (22kt Gold) | 36 247 970-47 |
| | Chrom gebürstet | 36 247 970-93 |
| | Dark Platinum gebürstet | 36 247 970-99 |

Benötigtes Zubehör



Wanneneinlauf mit Ab- und Überlaufgarnitur - 35 248 970 90
 •Bowdenzuglänge 725 mm

Benötigtes Zubehör



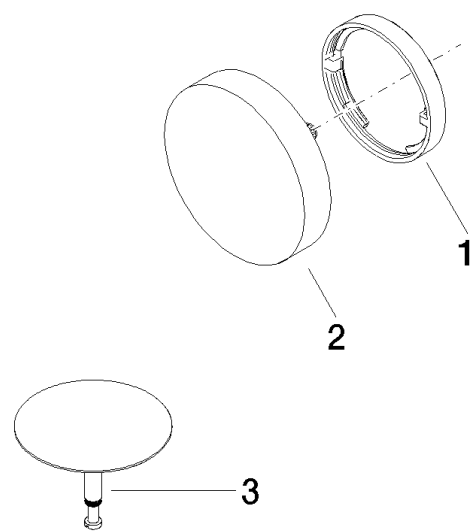
Rohrunterbrecher - 35 150 970 90
 •Anschluss 3/4"

Benötigtes Zubehör

Rohrunterbrecher - Schwarz matt 36 150 970-33







Ersatzteilstückliste

| Nr. | Artikelnummer | Benennung | Verbaumenge | Lieferzeit |
|-----|--------------------|-----------|-------------|------------|
| 2 | 90 20 97 061 00-33 | Griff | 1,00 | 30 |
| 1 | 09 11 01 124-33 | Abdeckung | 1,00 | 30 |
| 3 | 04 31 20 031 48-33 | Stopfen | 1,00 | 30 |