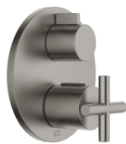


**TARA UP-Thermostat mit Einweg-Mengenregulierung - Dark Platinum  
gebürstet**

TARA

36 425 892



- Abdeckplatte Ø 150 mm
- Skalengriff mit Sicherheitssperre bei 38°C
- Heißwasserbegrenzung, voreinstellbar

|  |                                       |               |
|--|---------------------------------------|---------------|
|   | Dark Platinum<br>gebürstet            | 36 425 892-99 |
|   | Chrom                                 | 36 425 892-00 |
|   | Platin gebürstet                      | 36 425 892-06 |
|   | Platin                                | 36 425 892-08 |
|   | Dark Chrome                           | 36 425 892-19 |
|   | Messing gebürstet<br>(23kt Gold)      | 36 425 892-28 |
|   | Schwarz matt                          | 36 425 892-33 |
|   | Champagne<br>gebürstet (22kt<br>Gold) | 36 425 892-46 |
|   | Champagne (22kt<br>Gold)              | 36 425 892-47 |
|  | Chrom gebürstet                       | 36 425 892-93 |

**Benötigtes Zubehör**

**UP-Thermostat mit Vorabspernung** 35 426 970 90



- Max. Einbautiefe 136 mm
- Min. Einbautiefe 80 mm

**Benötigtes Zubehör**

**UP-Thermostat -** 35 425 970 90



- Max. Einbautiefe 136 mm
- Min. Einbautiefe 80 mm

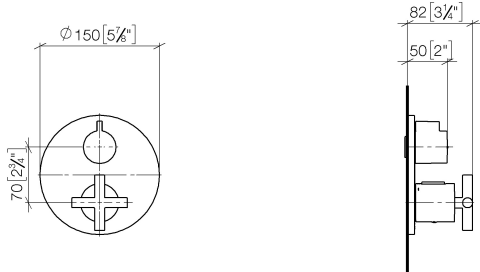
**Benötigtes Zubehör**

**UP-Thermostat -** 35 425 970 90

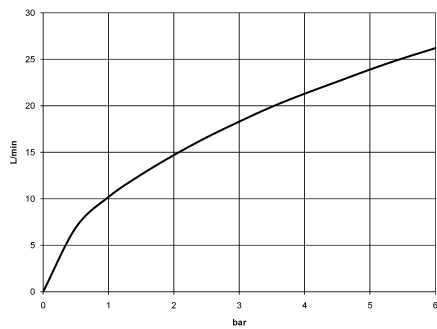


- Max. Einbautiefe 136 mm
- Min. Einbautiefe 80 mm

36 425 892  
mm [inches]



### Durchflussdiagramm



### Zertifikate

LGA\_19385.

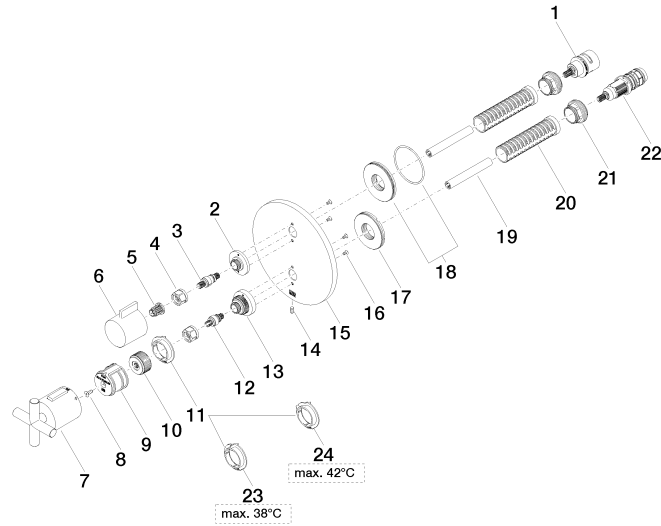
LGA\_19384.

WRAS\_1906098.

TARA UP-Thermostat mit Einweg-Mengenregulierung - Dark Platinum  
gebürstet

TARA

36 425 892





TARA UP-Thermostat mit Einweg-Mengenregulierung - Dark Platinum  
gebürstet

TARA

36 425 892

Ersatzteilstückliste

| Nr. | Artikelnummer      | Benennung  | Verbaumenge | Lieferzeit |
|-----|--------------------|------------|-------------|------------|
| 1   | 90 90 03 166 00 90 | Oberteil   | 1           | 2          |
| 2   | 09 12 12 053-99    | Aufnahme   | 1           | 30         |
| 3   | 04 29 06 111 01-00 | Spindel    | 1           | 10         |
| 4   | 90 23 30 023 00 90 | Mutter     | 2           | 2          |
| 5   | 90 12 12 002 00 90 | Rastbuchse | 1           | 2          |
| 6   | 09 20 67 006-99    | Griff      | 1           | 30         |
| 7   | 90 17 33 022 00-99 | Griff      | 1           | 30         |
| 8   | 90 30 30 124 00 90 | Schraube   | 1           | 2          |
| 9   | 90 12 12 052 00 90 | Aufnahme   | 1           | 2          |
| 10  | 09 12 12 054 90    | Aufnahme   | 1           | 2          |
| 11  | 09 28 10 187 90    | Regler     | 1           | 2          |
| 12  | 04 29 06 024 01-00 | Spindel    | 1           | 10         |
| 13  | 09 12 12 051-99    | Aufnahme   | 1           | 30         |
| 14  | 09 31 11 134 90    | Stift      | 1           | 2          |
| 15  | 09 11 02 242-99    | Platte     | 1           | 30         |
| 16  | 09 30 30 157 90    | Schraube   | 4           | 2          |
| 17  | 09 30 01 296 90    | Scheibe    | 1           | 2          |
| 18  | 90 30 01 190 00 90 | Scheibe    | 1           | 2          |
| 19  | 90 23 01 124 00 90 | Huelse     | 2           | 2          |
| 20  | 90 18 40 077 01 90 | Spindel    | 2           | 2          |
| 21  | 09 24 04 257 90    | Mutter     | 2           | 2          |
| 22  | 90 15 02 013 00 90 | Kartusche  | 1           | 2          |
| 23  | 09 28 10 188 90    | Regler     | 1           | 2          |
| 24  | 09 28 10 189 90    | Regler     | 1           | 2          |