

36 425 970

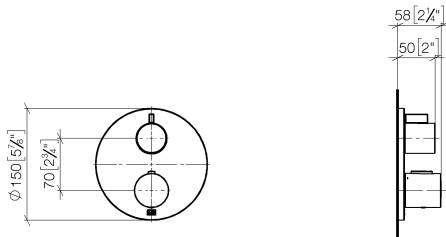


- Abdeckplatte Ø 150 mm
- Skalengriff mit Sicherheitssperre bei 38°C
- Heißwasserbegrenzung, voreinstellbar

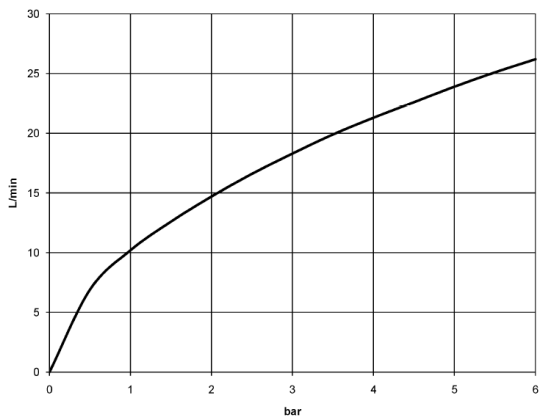
	Chrom gebürstet	36 425 970-93
	Chrom	36 425 970-00
	Platin gebürstet	36 425 970-06
	Platin	36 425 970-08
	Dark Chrome	36 425 970-19
	Light Gold	36 425 970-26
	Light Gold gebürstet	36 425 970-27
	Messing gebürstet (23kt Gold)	36 425 970-28
	Schwarz matt	36 425 970-33
	Bronze gebürstet	36 425 970-42
	Champagne gebürstet (22kt Gold)	36 425 970-46
	Champagne (22kt Gold)	36 425 970-47
	Dark Platinum gebürstet	36 425 970-99

36 425 970

mm [inches]



Durchflussdiagramm



Zertifikate

LGA_19385.

ETA_20551.

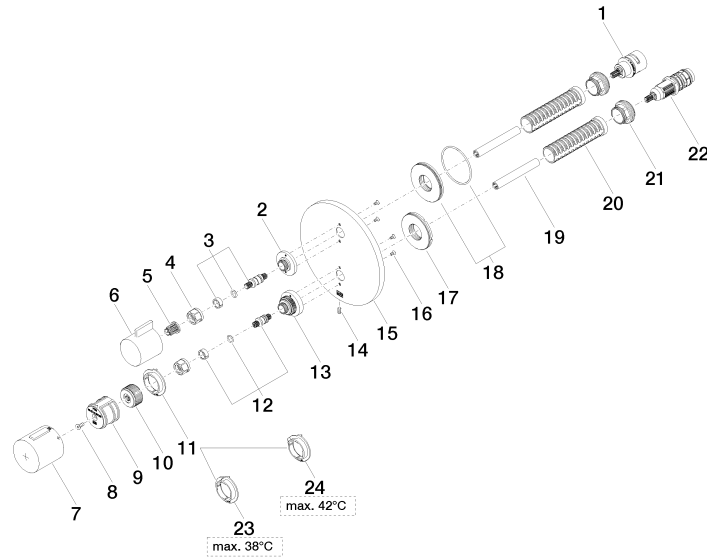
DVGW_DW-
6512DN0119.

LGA_19384.

WRAS_1906098.

36 425 970

Ersatzteile für die
anderen
Oberflächenvarianten
finden Sie hier:
Chrom



36 425 970

Ersatzteilstückliste

Nr.	Artikelnummer	Benennung	Verbaumenge	Lieferzeit
1	90 90 03 166 00 90	Oberteil	1	2
2	09 12 12 053-93	Aufnahme	1	20
3	04 29 06 111 01-00	Spindel	1	10
4	90 23 30 023 00 90	Mutter	2	2
5	90 12 12 002 00 90	Rastbuchse	1	2
6	09 20 67 006-93	Griff	1	20
7	90 17 33 017 00-93	Griff	1	20
8	90 30 30 124 00 90	Schraube	1	2
9	90 12 12 052 00 90	Aufnahme	1	2
10	09 12 12 054 90	Aufnahme	1	2
11	09 28 10 187 90	Regler	1	2
12	04 29 06 024 01-00	Spindel	1	10
13	09 12 12 051-93	Aufnahme	1	20
14	09 31 11 134 90	Stift	1	2
15	09 11 02 242-93	Platte	1	20
16	09 30 30 157 90	Schraube	4	2
17	09 30 01 296 90	Scheibe	1	2
18	90 30 01 190 00 90	Scheibe	1	2
19	90 23 01 124 00 90	Huelse	2	2
20	90 18 40 077 01 90	Spindel	2	2
21	09 24 04 257 90	Mutter	2	2
22	90 15 02 013 00 90	Kartusche	1	2
23	09 28 10 188 90	Regler	1	2
24	09 28 10 189 90	Regler	1	2