

## LULU UP-Thermostat mit Zweiwege-Mengenregulierung - Platin gebürstet

LULU

36 426 710 Produktversion bis 24.08.2020



- Drehumstellung mit Mengenregulierung und Absperrfunktion
- Abdeckplatte 150 x 90 mm
- Skalengriff mit Sicherheitssperre bei 38°C
- Heißwasserbegrenzung, voreinstellbar



Platin gebürstet

36 426 710-06



Chrom

36 426 710-00

### Benötigtes Zubehör



**UP-Thermostat mit Vorabsperrung** 35 426 970 90

- Max. Einbautiefe 136 mm
- Min. Einbautiefe 80 mm

### Empfohlenes Zubehör



**xGRID Befestigungssatz für die Integration in den Trockenbau -** 12 340 970 90

### Benötigtes Zubehör



**UP-Thermostat -** 35 425 970 90

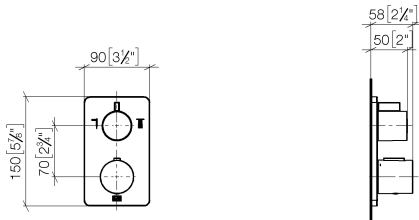
- Max. Einbautiefe 136 mm
- Min. Einbautiefe 80 mm

### Benötigtes Zubehör

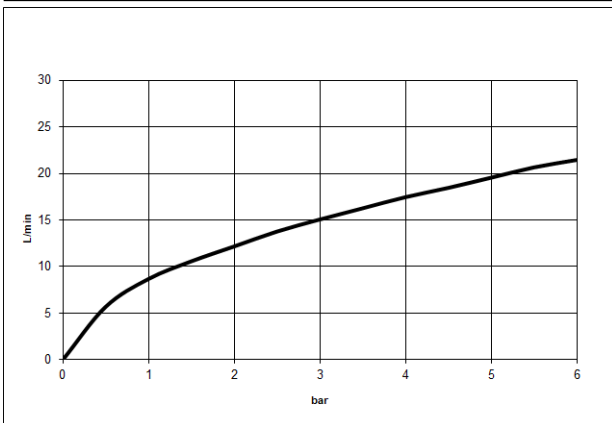


**xGRID Montageschiene 555 mm -** 12 360 970 90

mm [inches]



### Durchflussdiagramm



### Codes & Standards

DIN 4109	EN 1111	ISO 3822	Scottish Water Byelaws
UK Water Supply Regulations	Ü-Zeichen	VA-Zeichen	XP P 41-280



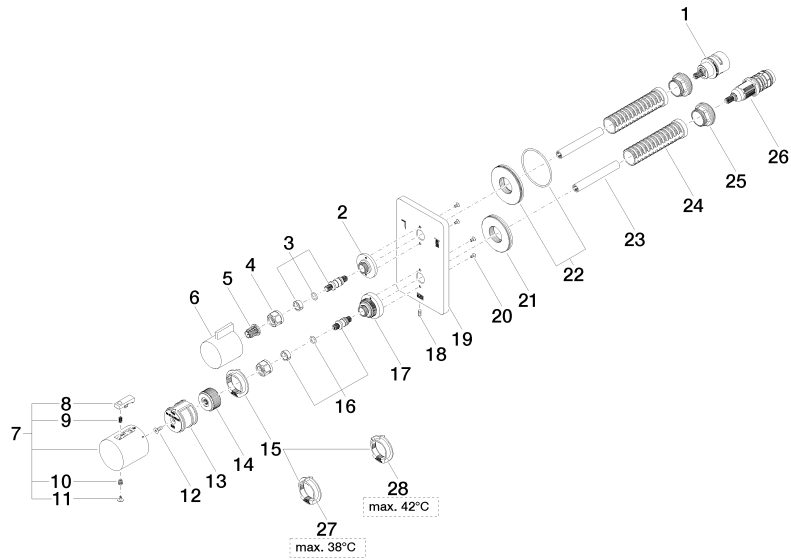
LULU UP-Thermostat mit Zweiwege-Mengenregulierung - Platin gebürstet

LULU

36 426 710   Produktversion bis 24.08.2020

Zertifikate und Nachhaltigkeit

ACS_20 ACC LY	LGA_19	ETA_20	DVGW_DW- 6512DN0	LGA_19
WRAS_250402				



## Ersatzteilstückliste

Nr.	Artikelnummer	Benennung	Verbaumenge	Lieferzeit
7	90 17 33 004 00-06	Griff	1,00	10
17	09 12 12 051-06	Aufnahme	1,00	10
20	09 30 30 157 90	Schraube	4,00	2
15	09 28 10 143 90	Regler	1,00	60
5	90 12 12 002 00 90	Rastbuchse	1,00	2
19	09 11 02 247-06	Platte	1,00	60
1	90 90 03 163 00 90	Umstellung	1,00	2
21	09 30 01 188 90	Scheibe	1,00	60
25	09 24 04 257 90	Mutter	2,00	2
18	09 31 11 134 90	Stift	1,00	2
6	09 20 67 006-06	Griff	1,00	10
26	90 15 02 012 00 90	Kartusche	1,00	60
27	09 28 10 150 90	Regler	1,00	60
2	09 12 12 053-06	Aufnahme	1,00	10
28	09 28 10 151 90	Regler	1,00	60
14	09 12 12 054 90	Aufnahme	1,00	2
22	90 30 01 190 00 90	Scheibe	1,00	2
9	90 16 02 027 00 90	Feder	1,00	2
16	04 29 06 024 01-00	Spindel	1,00	10
10	90 30 30 136 00 90	Schraube	1,00	2
4	90 23 30 023 00 90	Mutter	2,00	2
11	90 31 20 049 00-13	Stopfen	1,00	30
3	04 29 06 111 01-00	Spindel	1,00	10
23	90 23 01 124 00 90	Huelse	2,00	2
24	90 18 40 077 01 90	Spindel	2,00	2
13	90 12 12 052 00 90	Aufnahme	1,00	2
12	90 30 30 124 00 90	Schraube	1,00	2
8	90 21 33 011 00-13	Griff	1,00	2