



36 426 710



- Drehumstellung mit Mengenregulierung und Absperrfunktion
- Abdeckplatte 150 x 90 mm
- Skalengriff mit Sicherheitssperre bei 38°C
- Heißwasserbegrenzung, voreinstellbar
- -

	Platin gebürstet	36 426 710-06
	Chrom	36 426 710-00

**Benötigtes Zubehör**



**UP-Thermostat mit Vorabspernung** 35 426 970 90

- Max. Einbautiefe 136 mm
- Min. Einbautiefe 80 mm

**Benötigtes Zubehör**



**UP-Thermostat -** 35 425 970 90

- Max. Einbautiefe 136 mm
- Min. Einbautiefe 80 mm

**Empfohlenes Zubehör**



**xGRID Befestigungssatz für die Integration in den Trockenbau -** 12 340 970 90

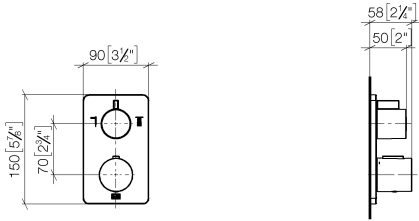
**Benötigtes Zubehör**



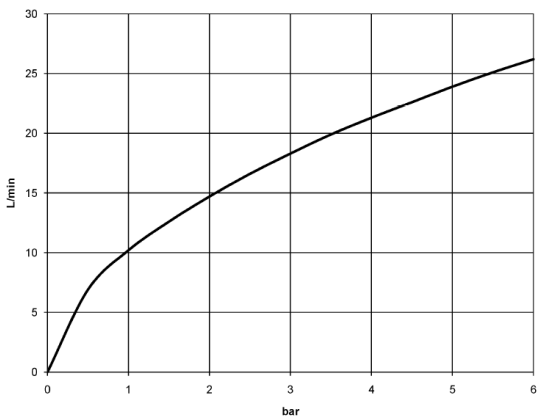
**xGRID Montageschiene 555 mm -** 12 360 970 90

36 426 710

mm [inches]



Durchflussdiagramm



Codes & Standards

DIN 4109	EN 1111	ISO 3822	Scottish Water Byelaws
UK Water Supply Regulations	Ü-Zeichen	VA-Zeichen	XP P 41-280



LULU UP-Thermostat mit Zweiwege-Mengenregulierung - Platin gebürstet

LULU

36 426 710

Zertifikate

WRAS\_1906

LGA\_19

DVGW\_DW-  
6512DN0

ACS\_20 ACC LY

LGA\_19

ETA\_20

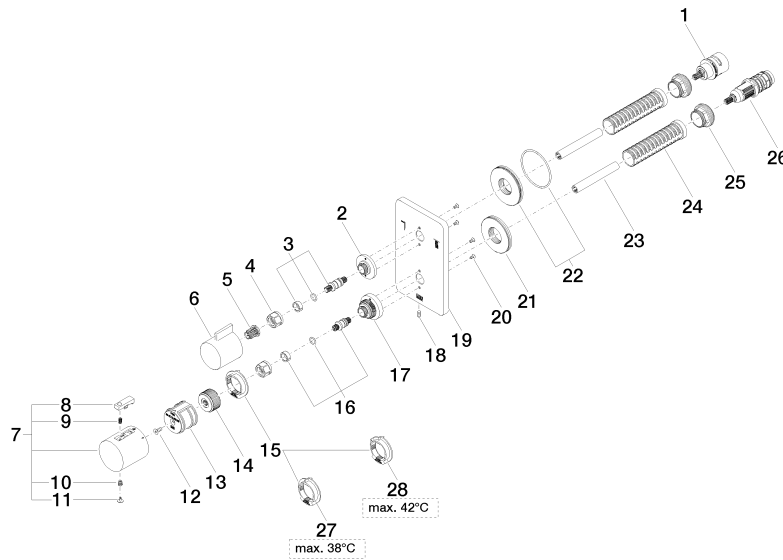
36 426 710

Produktversion bis 8/24/2020

Produktversion von 8/24/2020 bis 2/1/2021

Produktversion von 2/1/2021 bis 6/30/2022

**Produktversion ab 6/30/2022**





# LULU UP-Thermostat mit Zweiwege-Mengenregulierung - Platin gebürstet

LULU

36 426 710

## Ersatzteilstückliste

Produktversion bis 8/24/2020

Produktversion von 8/24/2020 bis 2/1/2021

Produktversion von 2/1/2021 bis 6/30/2022

### **Produktversion ab 6/30/2022**

Nr.	Artikelnummer	Benennung	Verbaumenge	Lieferzeit
	90 90 03 163 00 90	Umstellung	35	2