



- Abdeckplatte 120 x 120 mm
- Skalengriff mit Sicherheitssperre bei 38°C
- Thermostat-Kartusche

	Chrom	36 501 780-00
	Platin gebürstet	36 501 780-06
	Platin	36 501 780-08
	Dark Chrome	36 501 780-19
	Light Gold gebürstet	36 501 780-27
	Messing gebürstet (23kt Gold)	36 501 780-28
	Schwarz matt	36 501 780-33
	Chrom gebürstet	36 501 780-93
	Dark Platinum gebürstet	36 501 780-99

Benötigtes Zubehör



- xTOOL UP-Thermostatmodul ohne Mengenregulierung -**

35 503 970 90

 - Max. Einbautiefe 155 mm
 - Min. Einbautiefe 115 mm

Benötigtes Zubehör



- xGRID Montageschiene 555 mm -**

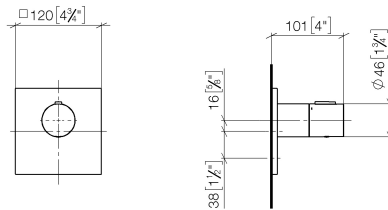
12 360 970 90

Empfohlenes Zubehör

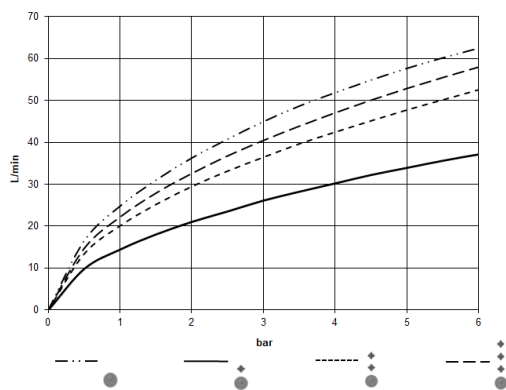


- xGRID Befestigungssatz für die Integration in den Trockenbau -**

12 340 970 90



Durchflussdiagramm



Codes & Standards

DIN 4109

EN 1111

ISO 3822

Scottish Water
Byelaws

UK Water Supply
Regulations

Ü-Zeichen



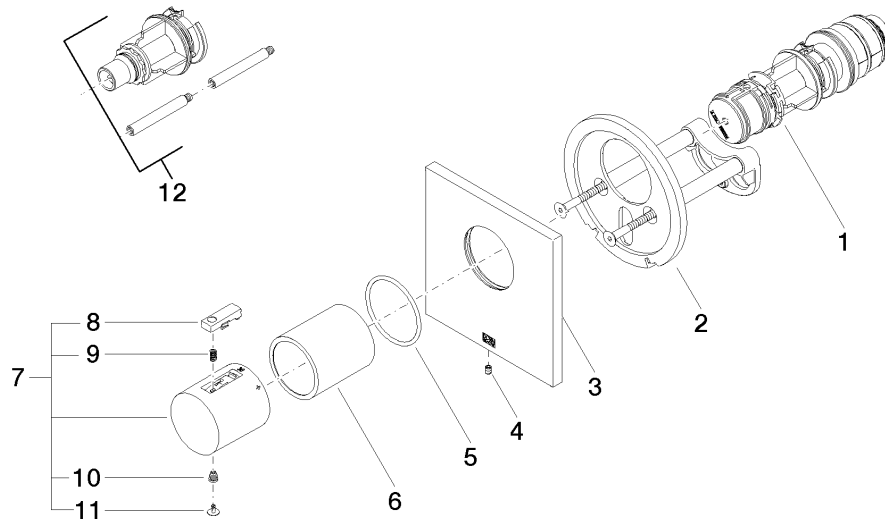
xTOOL UP-Thermostat ohne Mengenregulierung 1/2" - Chrom

SERIENSPEZIFISC

36 501 780 Produktversion bis 02.02.2021

Zertifikate und Nachhaltigkeit

WRAS_2011	DVGW_DW- 6512DN0	LGA_29	LGA_29
-----------	---------------------	--------	--------



Ersatzteilstückliste

Nr.	Artikelnummer	Benennung	Verbaumenge	Lieferzeit
2	90 11 01 196 00 90	Aufnahme	1,00	2
9	90 16 02 027 00 90	Feder	1,00	2
12	12 178 970 90	Verlängerung 46 mm -	1,00	2
7	90 17 33 004 00-00	Griff	1,00	10
4	09 31 11 044 90	Stift	1,00	2
10	90 30 30 136 00 90	Schraube	1,00	2
5	90 14 10 049 00 90	Dichtung	1,00	2
6	90 21 02 112 00-00	Hülse	1,00	10
11	90 31 20 049 00-00	Stopfen	1,00	10
3	90 11 02 533 00-00	Abdeckung	1,00	10
8	90 21 33 011 00-13	Griff	1,00	2
1	90 15 02 065 00 90	Kartusche	1,00	2