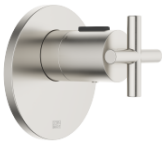








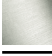
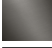
TARA xTOOL UP-Thermostat ohne Mengenregulierung 1/2" - Platin gebürstet

TARA

36 501 892    Produktversion ab 01.05.2022



- Abdeckplatte Ø 123 mm
- Skalengriff mit Sicherheitssperre bei 38°C
- Thermostat-Kartusche

|   |                                 |               |
|---|---------------------------------|---------------|
|    | Platin gebürstet                | 36 501 892-06 |
|    | Chrom                           | 36 501 892-00 |
|    | Platin                          | 36 501 892-08 |
|    | Dark Chrome                     | 36 501 892-19 |
|    | Messing gebürstet (23kt Gold)   | 36 501 892-28 |
|    | Schwarz matt                    | 36 501 892-33 |
|    | Dark Brass gebürstet            | 36 501 892-39 |
|    | Bronze gebürstet                | 36 501 892-42 |
|    | Champagne gebürstet (22kt Gold) | 36 501 892-46 |
|   | Champagne (22kt Gold)           | 36 501 892-47 |
|  | Chrom gebürstet                 | 36 501 892-93 |
|  | Dark Platinum gebürstet         | 36 501 892-99 |

Benötigtes Zubehör



**xTOOL UP-Thermostatmodul ohne Mengenregulierung -** 35 503 970 90

- Max. Einbautiefe 160 mm
- Min. Einbautiefe 95 mm

Benötigtes Zubehör



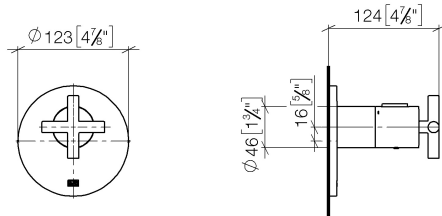
**xGRID Montageschiene 555 mm -** 12 360 970 90

Empfohlenes Zubehör

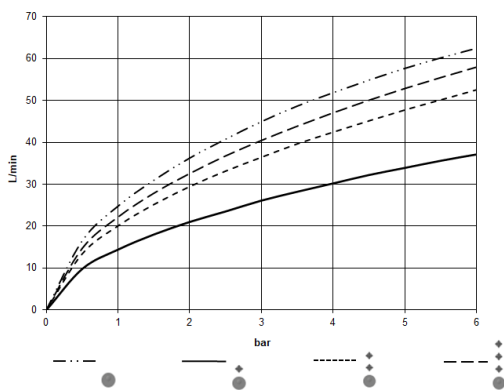


**xGRID Befestigungssatz für die Integration in den Trockenbau -** 12 340 970 90

mm [inches]



## Durchflussdiagramm



## Codes & Standards

DIN 4109

ISO 3822

Scottish Water  
Byelaws

UK Water Supply  
Regulations

## Ü-Zeichen



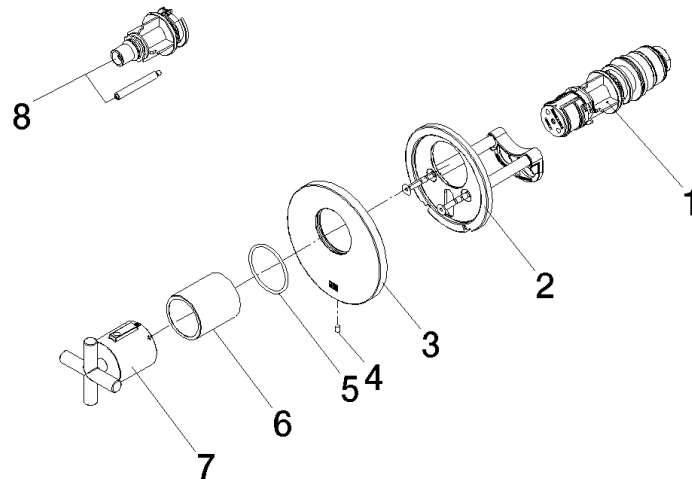
TARA xTOOL UP-Thermostat ohne Mengenregulierung 1/2" - Platin gebürstet

TARA

36 501 892   Produktversion ab 01.05.2022

Zertifikate und Nachhaltigkeit

|           |        |        |        |
|-----------|--------|--------|--------|
| WRAS_2011 | LGA_29 | LGA_29 | LGA_29 |
|-----------|--------|--------|--------|



## Ersatzteilstückliste

| Nr. | Artikelnummer      | Benennung            | Verbaumenge | Lieferzeit |
|-----|--------------------|----------------------|-------------|------------|
| 4   | 09 31 11 048 90    | Stift                | 1,00        | 2          |
| 8   | 12 178 970 90      | Verlängerung 46 mm - | 1,00        | 2          |
| 7   | 90 17 33 027 00-06 | Griff                | 1,00        | 10         |
| 3   | 09 11 02 537-06    | Abdeckung            | 1,00        | 10         |
| 2   | 90 11 01 196 00 90 | Aufnahme             | 1,00        | 2          |
| 6   | 90 21 02 112 00-06 | Hülse                | 1,00        | 10         |
| 5   | 90 14 10 049 00 90 | Dichtung             | 1,00        | 2          |
| 1   | 90 15 02 065 00 90 | Kartusche            | 1,00        | 2          |