



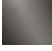




- Abdeckplatte 120 x 120 mm
- Skalengriff mit Sicherheitssperre bei 38°C
- Thermostat-Kartusche

	Platin	36 503 985-08
	Chrom	36 503 985-00
	Platin gebürstet	36 503 985-06
	Dark Chrome	36 503 985-19
	Light Gold gebürstet	36 503 985-27
	Messing gebürstet (23kt Gold)	36 503 985-28
	Schwarz matt	36 503 985-33
	Champagne gebürstet (22kt Gold)	36 503 985-46
	Champagne (22kt Gold)	36 503 985-47
	Chrom gebürstet	36 503 985-93
	Dark Platinum gebürstet	36 503 985-99

Benötigtes Zubehör



xTOOL UP-Thermostatmodul ohne Mengenregulierung -

35 503 970 90

- Max. Einbautiefe 160 mm
- Min. Einbautiefe 95 mm

Benötigtes Zubehör



xGRID Montageschiene 555 mm -

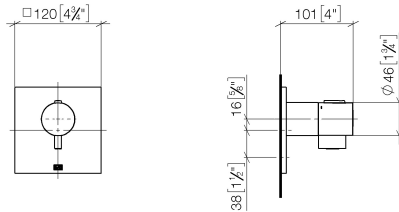
12 360 970 90

Empfohlenes Zubehör

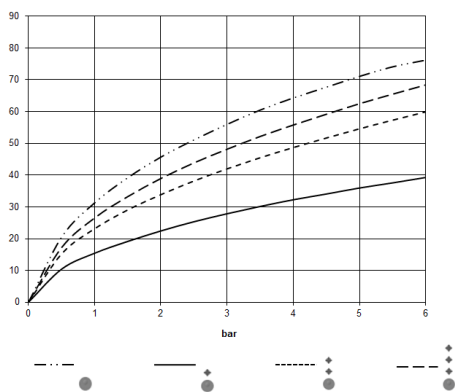


xGRID Befestigungssatz für die Integration in den Trockenbau -

12 340 970 90



Durchflussdiagramm



Codes & Standards

DIN 4109

EN 1111

ISO 3822

Scottish Water
Byelaws

UK Water Supply
Regulations

Ü-Zeichen



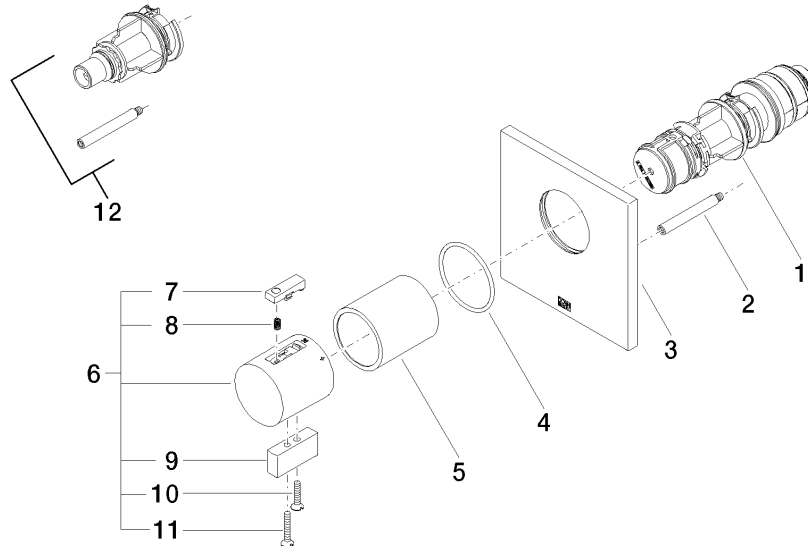
xTOOL UP-Thermostat ohne Mengenregulierung 3/4" - Platin

SERIENSPEZIFISC

36 503 985 Produktversion bis 01.01.2022

Zertifikate und Nachhaltigkeit

WRAS_2011	DVGW_DW-6512DN0	LGA_29	LGA_29
-----------	-----------------	--------	--------



Ersatzteilstückliste

Nr.	Artikelnummer	Benennung	Verbaumenge	Lieferzeit
12	12 178 970 90	Verlängerung 46 mm -	1,00	2
6	04 17 33 006 00-08	Griff	1,00	60
9	09 20 33 006-08	Griff	1,00	40
10	09 30 30 159-08	Schraube	1,00	40
3	09 11 02 196-08	Abdeckung	1,00	60
8	90 16 02 027 00 90	Feder	1,00	2
11	09 30 30 160-08	Schraube	2,00	40
2	90 31 09 095 00 90	Stange	1,00	2
4	90 14 10 049 00 90	Dichtung	1,00	2
5	90 21 02 112 00-08	Huelse	1,00	40
7	90 21 33 011 00-13	Griff	1,00	2
1	90 15 02 063 00 90	Kartusche	1,00	2