

xTOOL UP-Thermostat ohne Mengenregulierung 3/4" - Dark Platinum gebürstet

SERIENSPEZIFISC

36 503 985

Produktversion bis 01.01.2022



- Abdeckplatte 120 x 120 mm
- Skalengriff mit Sicherheitssperre bei 38°C
- Thermostat-Kartusche

	Dark Platinum gebürstet	36 503 985-99
	Chrom	36 503 985-00
	Platin gebürstet	36 503 985-06
	Platin	36 503 985-08
	Dark Chrome	36 503 985-19
	Light Gold gebürstet	36 503 985-27
	Messing gebürstet (23kt Gold)	36 503 985-28
	Schwarz matt	36 503 985-33
	Champagne gebürstet (22kt Gold)	36 503 985-46
	Champagne (22kt Gold)	36 503 985-47
	Chrom gebürstet	36 503 985-93

Benötigtes Zubehör



xTOOL UP-Thermostatmodul ohne Mengenregulierung -

35 503 970 90

•Max. Einbautiefe 160 mm

•Min. Einbautiefe 95 mm

Benötigtes Zubehör



xGRID Montageschiene 555 mm -

12 360 970 90

Empfohlenes Zubehör



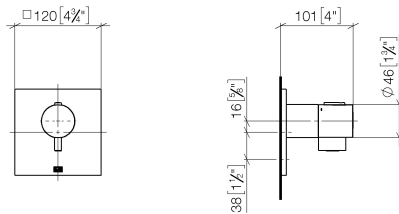
xGRID Befestigungssatz für die Integration in den Trockenbau -

12 340 970 90

# xTOOL UP-Thermostat ohne Mengenregulierung 3/4" - Dark Platinum gebürstet SERIENSPEZIFISCH

36 503 985 Produktversion bis 01.01.2022

mm [inches]



## Durchflussdiagramm



## Codes & Standards

DIN 4109

EN 1111

ISO 3822

Scottish Water  
Byelaws

UK Water Supply  
Regulations

Ü-Zeichen



xTOOL UP-Thermostat ohne Mengenregulierung 3/4" - Dark Platinum gebürstet SERIENSPEZIFISCH

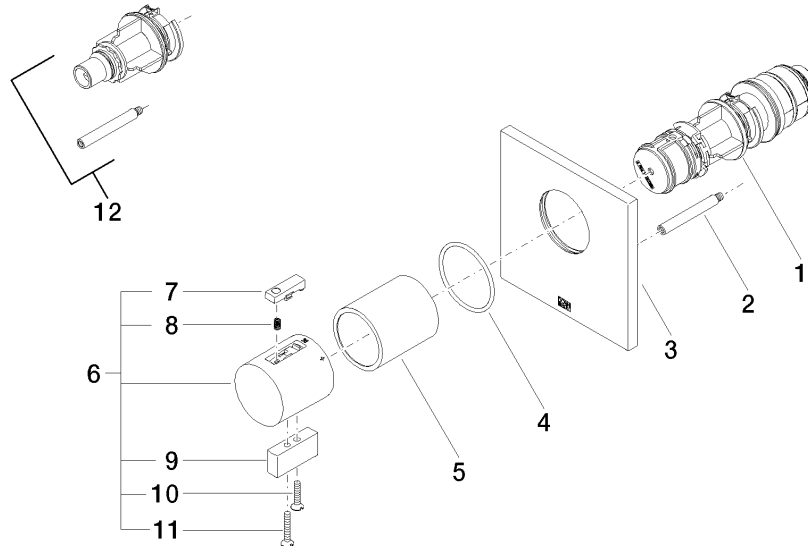
36 503 985    Produktversion bis 01.01.2022

Zertifikate und Nachhaltigkeit

WRAS_2011	DVGW_DW-6512DN0	LGA_29	LGA_29
-----------	-----------------	--------	--------

**xTOOL UP-Thermostat ohne Mengenregulierung 3/4" - Dark Platinum gebürstet** SERIENSPEZIFISCH

36 503 985 Produktversion bis 01.01.2022



**Ersatzteilstückliste**

Nr.	Artikelnummer	Benennung	Verbaumenge	Lieferzeit
11	09 30 30 160-99	Schraube	2,00	20
6	04 17 33 006 00-99	Griff	1,00	60
3	09 11 02 196-99	Abdeckung	1,00	60
10	09 30 30 159-99	Schraube	1,00	20
8	90 16 02 027 00 90	Feder	1,00	2
12	12 178 970 90	Verlängerung 46 mm -	1,00	2
9	09 20 33 006-99	Griff	1,00	20
5	90 21 02 112 00-99	Huelse	1,00	20
2	90 31 09 095 00 90	Stange	1,00	2
4	90 14 10 049 00 90	Dichtung	1,00	2
7	90 21 33 011 00-13	Griff	1,00	2
1	90 15 02 063 00 90	Kartusche	1,00	2