



- Strahl verstellbar
- druckvoller Flachstrahl
- horizontaler Strahl
- Durchfluss max. 10 l/min
- Funktion ab: l/min

Technische Daten:

- Abdeckplatte 240 x 60 mm
- Anschluss 1/2"

Hinweise:

- Dieses Produkt leistet einen Beitrag zur Erfüllung der Vorgaben von nachhaltigen Gebäudezertifizierungen, z.B. LEED®, BREEAM®, DGNB

	Chrom	36 512 979-00
	Platin gebürstet	36 512 979-06
	Platin	36 512 979-08
	Dark Chrome	36 512 979-19
	Light Gold	36 512 979-26
	Light Gold gebürstet	36 512 979-27
	Messing gebürstet (23kt Gold)	36 512 979-28
	Schwarz matt	36 512 979-33
	Dark Brass gebürstet	36 512 979-39
	Bronze gebürstet	36 512 979-42
	Champagne gebürstet (22kt Gold)	36 512 979-46
	Champagne (22kt Gold)	36 512 979-47
	Chrom gebürstet	36 512 979-93
	Dark Platinum gebürstet	36 512 979-99

Benötigtes Zubehör



- UP-Wandeinbaukasten -** 35 206 970 90
- Max. Einbautiefe 173 mm
 - Min. Einbautiefe 100 mm

Empfohlenes Zubehör



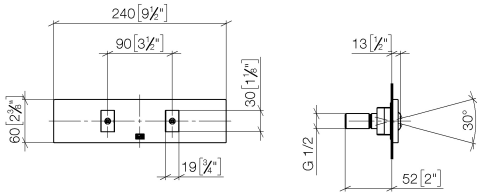
- xGRID Befestigungssatz für die Integration in den Trockenbau -** 12 340 970 90

Benötigtes Zubehör



- xGRID Montageschiene 555 mm -** 12 360 970 90

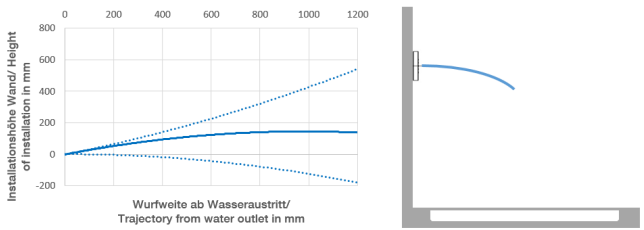
mm [inches]



Durchflussdiagramm



Wurfweitendiagramm



Codes & Standards

DIN 4109

ISO 3822

Scottish Water
Byelaws

UK Water Supply
Regulations

Ü-Zeichen



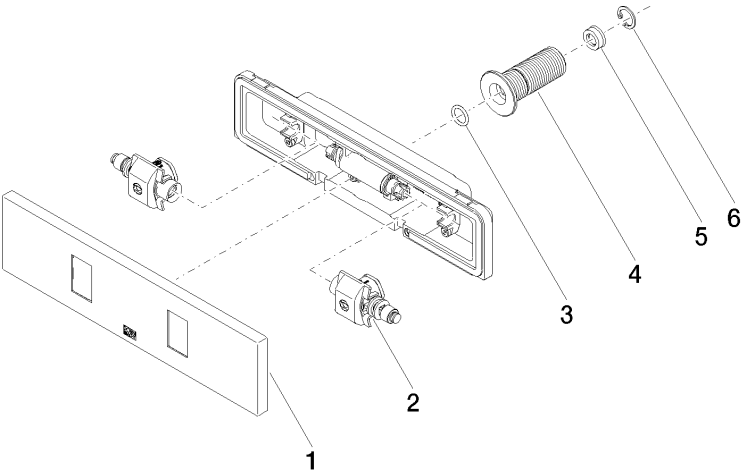
WATER FAN horizontal UP-Seitenbrause - Chrom

SERIENNEUTRAL

36 512 979 Produktversion ab 01.04.2024

Zertifikate und Nachhaltigkeit

LGA_29	WRAS_2005	WRAS_250602
--------	-----------	-------------



Ersatzteilstückliste

Nr.	Artikelnummer	Benennung	Verbaumenge	Lieferzeit
3	09 14 10 003 90	Dichtung	1,00	2
2	90 31 10 012 00 90	Einsatz	1,00	2
6	09 16 01 014 90	Ring	1,00	2
1	90 27 99 002 00-00	Einsatz	1,00	10
5	09 23 01 134 90	Durchflussbegrenzer	1,00	2
4	09 24 05 015 90	Nippel	1,00	2