

## WATER POINTS UP-Seitenbrause FlowReduce - Champagne (22kt Gold)

SERIENNEUTRAL

36 515 979 Produktversion ab 01.04.2024



- HORIZONTAL RAIN, Durchfluss max. 6 l/min (bei 3 Bar)
  - mit Antikalk-System
  - Abdeckplatte 120 x 120 mm
  - Dieses Produkt leistet einen Beitrag zur Erfüllung der Vorgaben von nachhaltigen Gebäudezertifizierungen, z.B. LEED®, BREEAM®, DGNB
- Durchflussbegrenzer (8,3 l/min) zur Verlängerung des Brausestrahls von ca. 500 mm auf ca. 1000 mm.**

Durchflussbegrenzer (8,3 l/min) zur Verlängerung des Brausestrahls von ca. 500 mm auf ca. 1000 mm.

	Champagne (22kt Gold)	36 515 979-47
	Chrom	36 515 979-00
	Platin gebürstet	36 515 979-06
	Platin	36 515 979-08
	Dark Chrome	36 515 979-19
	Light Gold	36 515 979-26
	Light Gold gebürstet	36 515 979-27
	Messing gebürstet (23kt Gold)	36 515 979-28
	Schwarz matt	36 515 979-33
	Bronze gebürstet	36 515 979-42
	Champagne gebürstet (22kt Gold)	36 515 979-46
	Chrom gebürstet	36 515 979-93
	Dark Platinum gebürstet	36 515 979-99

### Benötigtes Zubehör



- UP-Wandeinbaukasten -** 35 205 970 90
- Max. Einbautiefe 110 mm
  - Min. Einbautiefe 85 mm

### Benötigtes Zubehör

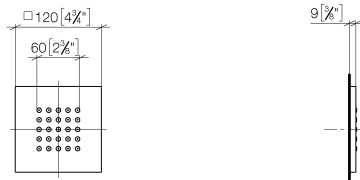


- xGRID Montageschiene 555 mm -** 12 360 970 90

### Empfohlenes Zubehör



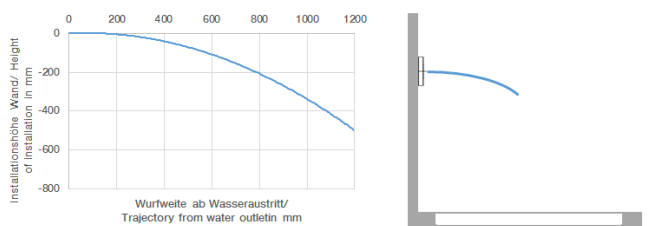
- xGRID Befestigungssatz für die Integration in den Trockenbau -** 12 340 970 90



### Durchflussdiagramm



### Wurfweitendiagramm



### Codes & Standards

ASME A112.18.1	cUPC	DIN 4109	ISO 3822
Scottish Water Byelaws	UK Water Supply Regulations	Ü-Zeichen	



## WATER POINTS UP-Seitenbrause FlowReduce - Champagne (22kt Gold)

SERIENNEUTRAL

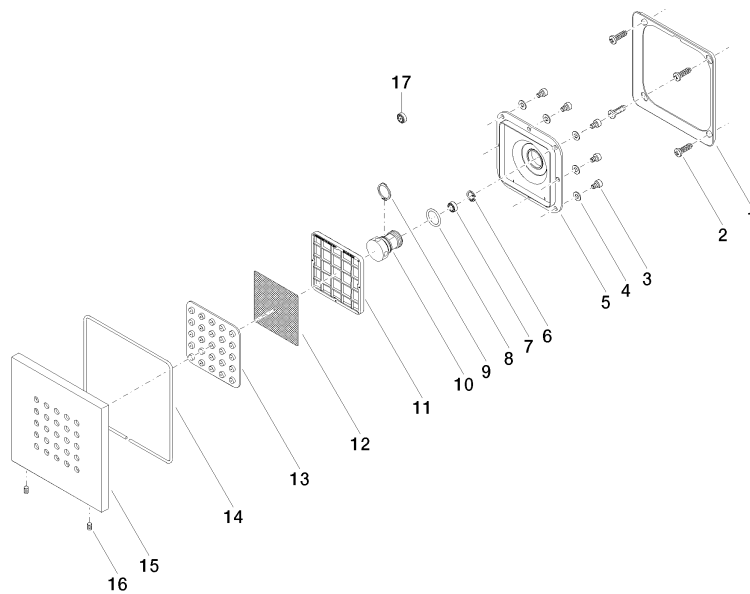
36 515 979 Produktversion ab 01.04.2024

### Zertifikate und Nachhaltigkeit

LGA\_18

WRAS\_1304

IAPMO\_4976 (



## Ersatzteilstückliste

Nr.	Artikelnummer	Benennung	Verbaumenge	Lieferzeit
14	09 14 03 117 90	Dichtung	1,00	2
15	09 27 98 004-47	Rosette	1,00	30
12	09 29 30 043 90	Einsatz	1,00	2
10	09 17 11 146 90	Verteiler	1,00	60
16	09 31 11 048 90	Stift	1,00	2
13	09 12 01 075 90	Einsatz	1,00	2
1	09 28 01 024 90	Halter	1,00	2
6	09 16 01 016 90	Ring	1,00	2
11	09 17 97 057 90	Halter	1,00	2
7	90 23 01 032 00 90	Durchflussbegrenzer	1,00	2
2	09 30 31 022 90	Schraube	4,00	2
17	09 23 01 052 90	Durchflussbegrenzer	1,00	2
4	09 30 11 024 90	Scheibe	8,00	2
3	09 30 30 031 90	Schraube	8,00	2
9	09 16 01 017 90	Ring	1,00	2
5	09 12 12 205 90	Aufnahme	1,00	2
8	09 14 10 130 90	Dichtung	1,00	2