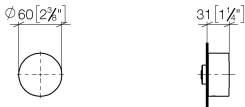


36 607 740    Produktversion ab 01.07.2023



- ohne Rosette
- Griff Ø 60 mm
- ohne Kennzeichnung
- Oberteil mit ablängbarer Spindel und Hülse

	Dark Brass gebürstet	36 607 740-39
	Chrom	36 607 740-00
	Platin gebürstet	36 607 740-06
	Dark Chrome	36 607 740-19
	Light Gold	36 607 740-26
	Light Gold gebürstet	36 607 740-27
	Messing gebürstet (23kt Gold)	36 607 740-28
	Schwarz matt	36 607 740-33
	Bronze gebürstet	36 607 740-42
	Champagne gebürstet (22kt Gold)	36 607 740-46
	Champagne (22kt Gold)	36 607 740-47
	Chrom gebürstet	36 607 740-93
	Dark Platinum gebürstet	36 607 740-99



Codes & Standards			
DIN 4109	EN 1111	ISO 3822	Scottish Water Byelaws
UK Water Supply Regulations	Ü-Zeichen		

Zertifikate und Nachhaltigkeit				
WRAS_2011	LGA_38	LGA_29	WRAS_2010	DVGW_DW-6512DN0

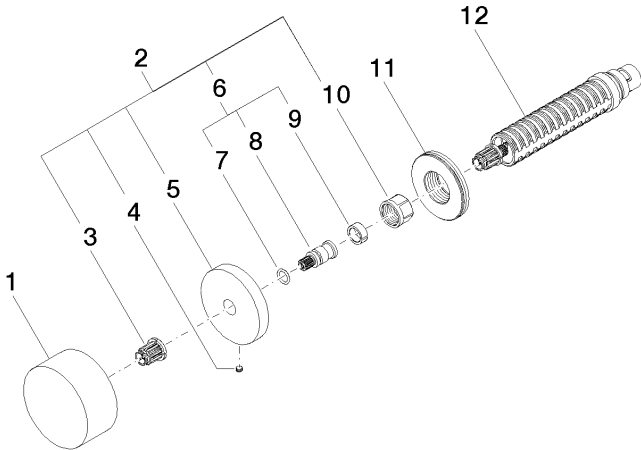
Ersatzteile für die

anderen

Oberflächenvarianten

finden Sie hier:

Chrom



Ersatzteilstückliste

Nr.	Artikelnummer	Benennung	Verbaumenge	Lieferzeit
	4 09 31 11 055 90	Stift	1,00	2
	5 09 27 74 004-39	Rosette	1,00	60
	6 04 29 06 020 00-39	Spindel	1,00	-
Ersatzteil nicht mehr bestellbar, bitte bestellen Sie den Nachfolgeartikel				
	12 90 90 03 143 00 90	Oberteil	1,00	2
	7 90 14 10 060 00 90	Dichtung	1,00	2
	2 04 27 74 004 00-39	Rosette	1,00	60
	3 90 12 12 002 00 90	Rastbuchse	1,00	2
	9 90 14 15 020 03 90	Ring	1,00	2
	10 90 23 30 023 00 90	Mutter	1,00	2
	11 09 30 01 107 90	Huelse	1,00	2
	8 09 29 06 020-39	Spindel	1,00	-
Ersatzteil nicht mehr bestellbar, bitte bestellen Sie den Nachfolgeartikel				
	1 09 20 74 004-39	Griff	1,00	60