



TARA Unterputzventil , rechtsschließend 1/2" - Champagne gebürstet (22kt Gold)

TARA

36 607 882	Produktversion ab 01.08.2021		
	<ul style="list-style-type: none"> Rosette Ø 55 mm Oberteil mit ablängbarer Spindel und Hülse 	<div> <div></div> <div>Champagne gebürstet (22kt Gold)</div> </div>	36 607 882-46
		<div> <div></div> <div>Chrom</div> </div>	36 607 882-00
		<div> <div></div> <div>Platin gebürstet</div> </div>	36 607 882-06
		<div> <div></div> <div>Platin</div> </div>	36 607 882-08
		<div> <div></div> <div>Dark Chrome</div> </div>	36 607 882-19
		<div> <div></div> <div>Messing gebürstet (23kt Gold)</div> </div>	36 607 882-28
		<div> <div></div> <div>Schwarz matt</div> </div>	36 607 882-33
		<div> <div></div> <div>Dark Brass gebürstet</div> </div>	36 607 882-39
		<div> <div></div> <div>Bronze gebürstet</div> </div>	36 607 882-42
		<div> <div></div> <div>Champagne (22kt Gold)</div> </div>	36 607 882-47
		<div> <div></div> <div>Chrom gebürstet</div> </div>	36 607 882-93
		<div> <div></div> <div>Dark Platinum gebürstet</div> </div>	36 607 882-99

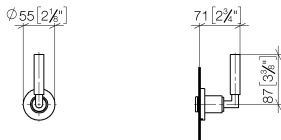
Benötigtes Zubehör

	UP-Ventil 1/2" - <ul style="list-style-type: none"> Max. Einbautiefe 145 mm Min. Einbautiefe 85 mm 	35 607 970 90
		

TARA Unterputzventil , rechtsschließend 1/2" - Champagne gebürstet (22kt Gold)

TARA

36 607 882 Produktversion ab 01.08.2021
mm [inches]



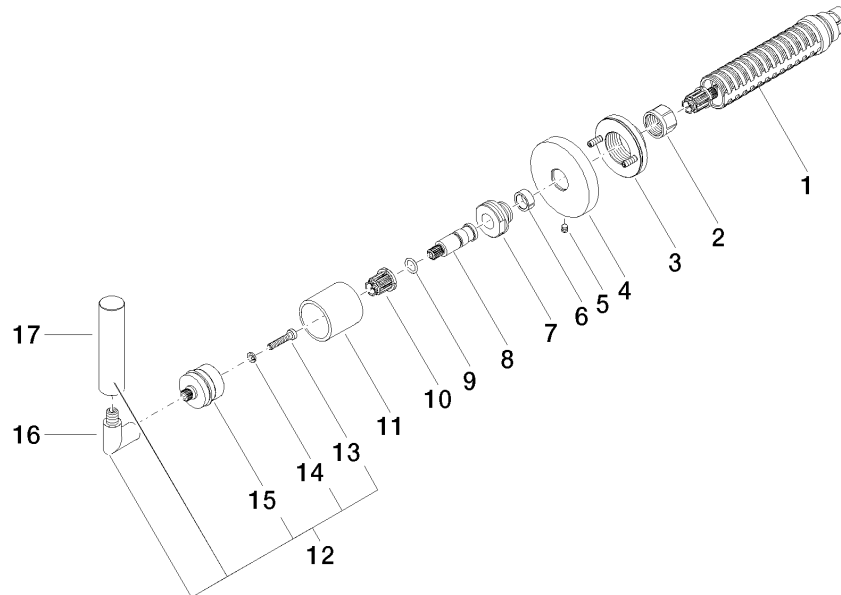
Codes & Standards			
ASME A112.18.1	cUPC	DIN 4109	EN 1111
EN 200	ISO 3822	Scottish Water Byelaws	UK Water Supply Regulations
Ü-Zeichen			

Zertifikate und Nachhaltigkeit				
DVGW_DW-6501DN0	WRAS_2011	LGA_29	WRAS_2010	DVGW_DW-6512DN0
IAPMO_4976 (

TARA Unterputzventil , rechtsschließend 1/2" - Champagne gebürstet (22kt Gold)

TARA

36 607 882 Produktversion ab 01.08.2021



Ersatzteilstückliste

Nr.	Artikelnummer	Benennung	Verbaumenge	Lieferzeit
10	90 12 12 002 00 90	Rastbuchse	1,00	2
16	04 18 20 022 00-46	Winkel	1,00	-
Ersatzteil nicht mehr bestellbar, bitte bestellen Sie den Nachfolgeartikel				
11	09 21 02 144-46	Hülse	1,00	60
4	09 27 89 115-46	Rosette	1,00	30
8	09 29 06 022 90	Spindel	1,00	2
12	04 20 88 052 00-46	Griff	1,00	30
17	09 20 88 052-46	Griff	1,00	30
1	90 90 03 143 00 90	Oberteil	1,00	2
15	90 12 12 007 00-46	Aufnahme	1,00	30
3	90 21 02 108 00 90	Scheibe	1,00	2
7	09 24 05 002 90	Nippel	1,00	2
5	90 31 11 007 00 90	Stift	1,00	2
13	90 30 30 075 00 90	Schraube	1,00	2
9	90 14 10 060 00 90	Dichtung	1,00	2
6	90 14 15 020 03 90	Ring	1,00	2
2	90 23 30 023 00 90	Mutter	1,00	2
14	90 30 11 029 00 90	Scheibe	1,00	2