

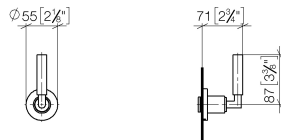
TARA Unterputzventil , rechtsschließend 3/4" - Dark Brass gebürstet
TARA

36 608 882
Produktversion ab 27.10.2020



- Rosette Ø 55 mm
- Oberteil mit abklängbarer Spindel und Hülse

| | | |
|---|---------------------------------|---------------|
|  | Dark Brass gebürstet | 36 608 882-39 |
|  | Chrom | 36 608 882-00 |
|  | Platin gebürstet | 36 608 882-06 |
|  | Platin | 36 608 882-08 |
|  | Dark Chrome | 36 608 882-19 |
|  | Messing gebürstet (23kt Gold) | 36 608 882-28 |
|  | Schwarz matt | 36 608 882-33 |
|  | Bronze gebürstet | 36 608 882-42 |
|  | Champagne gebürstet (22kt Gold) | 36 608 882-46 |
|  | Champagne (22kt Gold) | 36 608 882-47 |
|  | Chrom gebürstet | 36 608 882-93 |
|  | Dark Platinum gebürstet | 36 608 882-99 |



Codes & Standards

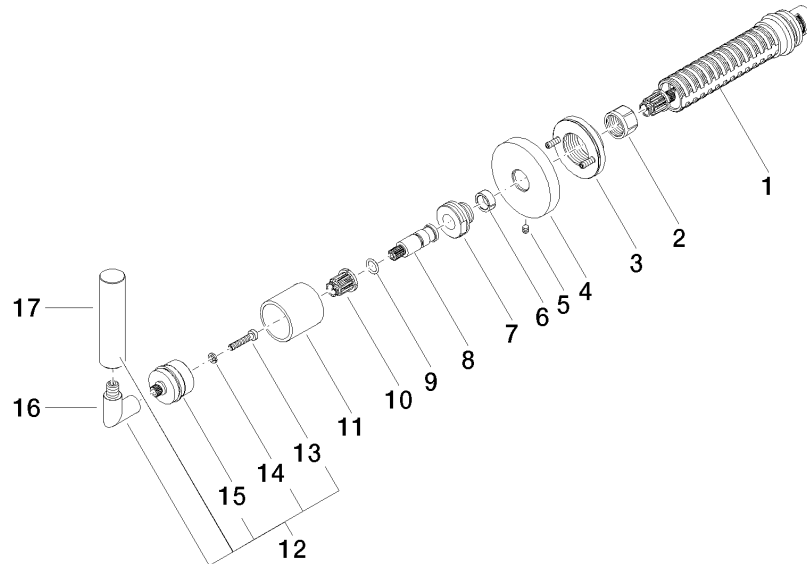
Scottish Water
Byelaws

UK Water Supply
Regulations

Zertifikate und Nachhaltigkeit

WRAS_2010

Ersatzteile für die
anderen
Oberflächenvarianten
finden Sie hier:
Chrom



Ersatzteilstückliste

| Nr. | Artikelnummer | Benennung | Verbaumenge | Lieferzeit |
|--|--------------------|------------|-------------|------------|
| 17 | 09 20 88 052-39 | Griff | 1,00 | 60 |
| 4 | 09 27 89 115-39 | Rosette | 1,00 | 60 |
| 9 | 90 14 10 060 00 90 | Dichtung | 1,00 | 2 |
| 13 | 90 30 30 075 00 90 | Schraube | 1,00 | 2 |
| 7 | 09 24 05 002 90 | Nippel | 1,00 | 2 |
| 11 | 09 21 02 144-39 | Huelse | 1,00 | 60 |
| 12 | 04 20 88 052 00-39 | Griff | 1,00 | - |
| Ersatzteil nicht mehr bestellbar, bitte bestellen Sie den Nachfolgeartikel | | | | |
| 5 | 90 31 11 007 00 90 | Stift | 1,00 | 2 |
| 10 | 90 12 12 002 00 90 | Rastbuchse | 1,00 | 2 |
| 14 | 90 30 11 029 00 90 | Scheibe | 1,00 | 2 |
| 16 | 04 18 20 022 00-39 | Winkel | 1,00 | - |
| Ersatzteil nicht mehr bestellbar, bitte bestellen Sie den Nachfolgeartikel | | | | |
| 2 | 90 23 30 023 00 90 | Mutter | 1,00 | 2 |
| 3 | 90 21 02 108 00 90 | Scheibe | 1,00 | 2 |
| 1 | 90 90 03 127 00 90 | Oberteil | 1,00 | 2 |
| 8 | 09 29 06 022 90 | Spindel | 1,00 | 2 |
| 6 | 90 14 15 020 03 90 | Ring | 1,00 | 2 |
| 15 | 90 12 12 007 00-39 | Aufnahme | 1,00 | 30 |