

TARA Unterputzventil , rechtsschließend 3/4" - Schwarz matt

TARA

36 608 892 Produktversion bis 27.10.2020

- Rosette Ø 55 mm
- Oberteil mit ablängbarer Spindel und Hülse



	Schwarz matt	36 608 892-33
	Chrom	36 608 892-00
	Platin gebürstet	36 608 892-06
	Platin	36 608 892-08
	Dark Chrome	36 608 892-19
	Messing gebürstet (23kt Gold)	36 608 892-28
	Dark Brass gebürstet	36 608 892-39
	Bronze gebürstet	36 608 892-42
	Champagne gebürstet (22kt Gold)	36 608 892-46
	Champagne (22kt Gold)	36 608 892-47
	Chrom gebürstet	36 608 892-93
	Dark Platinum gebürstet	36 608 892-99

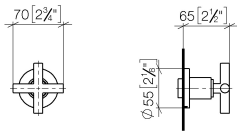
Benötigtes Zubehör

UP-Ventil 3/4" -

35 608 970 90

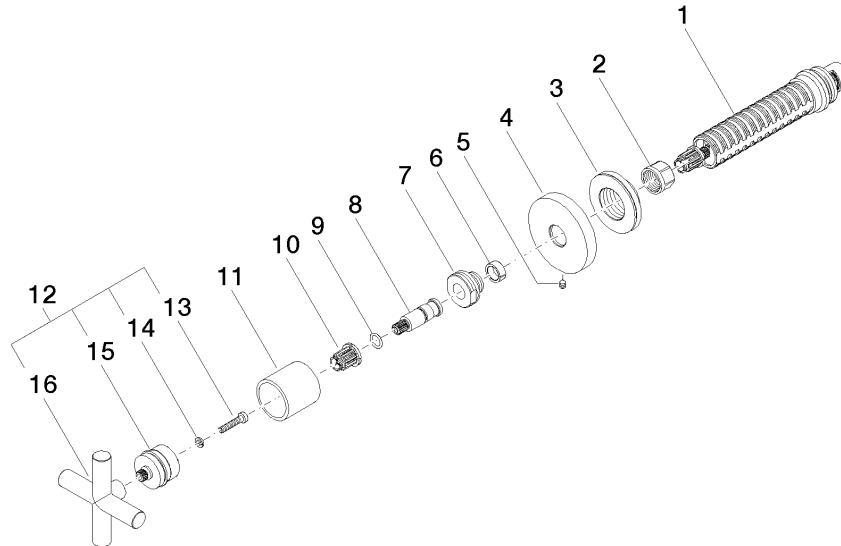


- Max. Einbautiefe 145 mm
- Min. Einbautiefe 85 mm



Codes & Standards			
ASME A112.18.1	cUPC	Scottish Water Byelaws	UK Water Supply Regulations

Zertifikate und Nachhaltigkeit	
WRAS_2010	IAPMO_4976 (



Ersatzteilstückliste

Nr.	Artikelnummer	Benennung	Verbaumenge	Lieferzeit
8	09 29 06 022 90	Spindel	1,00	2
1	90 90 03 127 00 90	Oberteil	1,00	2
10	90 12 12 002 00 90	Rastbuchse	1,00	2
3	09 21 02 108 90	Scheibe	1,00	60
4	09 27 89 108-33	Rosette	1,00	30
11	09 21 02 144-33	Hülse	1,00	30
7	09 24 05 002 90	Nippel	1,00	2
15	90 12 12 007 00-33	Aufnahme	1,00	30
16	09 20 89 010-33	Griff	1,00	60
9	90 14 10 060 00 90	Dichtung	1,00	2
14	90 30 11 029 00 90	Scheibe	1,00	2
6	90 14 15 020 03 90	Ring	1,00	2
12	90 20 89 010 10-33	Griff	1,00	30
5	90 31 11 007 00 90	Stift	1,00	2
13	90 30 30 075 00 90	Schraube	1,00	2
2	90 23 30 023 00 90	Mutter	1,00	2