

36 712 361 Produktversion ab 03.07.2016



- Ausladung 190 mm
- starrer Auslauf
- runder luftangereicherter Strahl
- Bohrungsdurchmesser Seitenventil 40 mm
- Bohrungsdurchmesser Auslauf 40 mm
- Schubrosetten Ø 55 mm
- Durchfluss max. 7 l/min
- bleifrei
- Dieses Produkt leistet einen Beitrag zur Erfüllung der Vorgaben von nachhaltigen Gebäudezertifizierungen, z.B. LEED®, BREEAM®, DGNB

	Chrom	36 712 361-00
	Platin gebürstet	36 712 361-06
	Platin	36 712 361-08
	Messing (23kt Gold)	36 712 361-09
	Messing gebürstet (23kt Gold)	36 712 361-28
	Dark Brass gebürstet	36 712 361-39
	Dark Platinum gebürstet	36 712 361-99

Benötigtes Zubehör



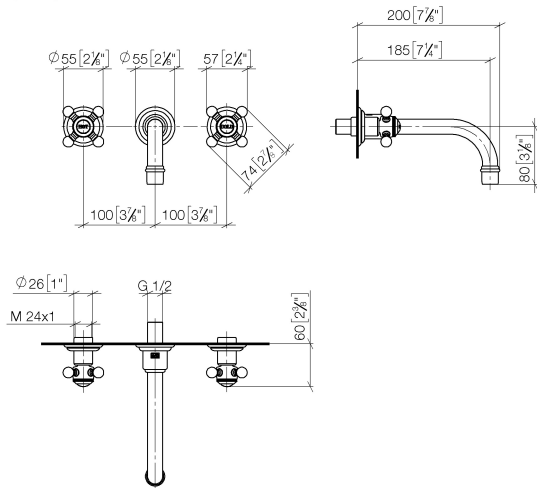
- UP-Wandbatterie , Auslauf mittig -** 35 700 970 90
- Max. Einbautiefe 145 mm
 - Min. Einbautiefe 85 mm

Benötigtes Zubehör

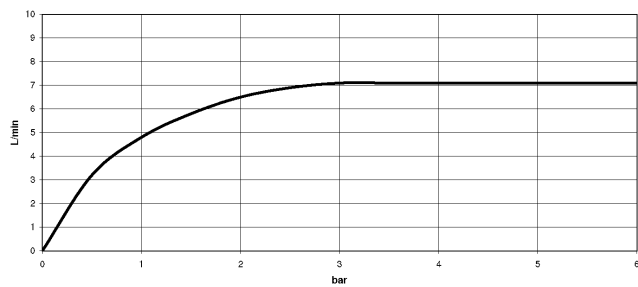


- UP-Wandbatterie , variable Positionierung -** 35 720 970 90
- Min. Einbautiefe 85 mm
 - Max. Einbautiefe 145 mm

mm [inches]



Durchflussdiagramm



Codes & Standards

DIN 4109

ISO 3822

Scottish Water
Byelaws

UK Water Supply
Regulations

Ü-Zeichen



MADISON Waschtisch-Wandbatterie ohne Ablaufgarnitur - Chrom

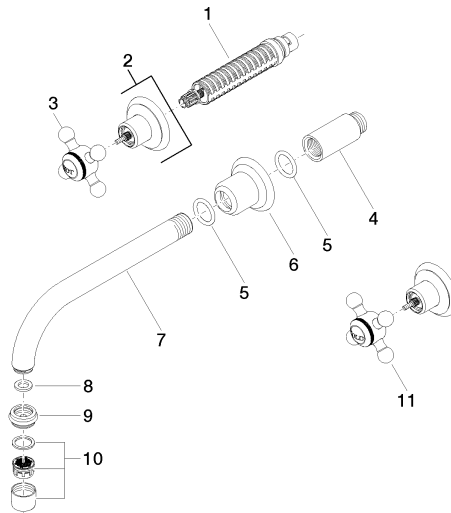
MADISON

36 712 361 Produktversion ab 03.07.2016

Zertifikate und Nachhaltigkeit

LGA_19

WRAS_250402



36 712 361-FF

Ersatzteilstückliste

Nr.	Artikelnummer	Benennung	Verbaumenge	Lieferzeit
2	36 310 361-00	Anschluss	2,00	10
3	04 20 36 100 01-00	Griff (hot)	1,00	10
9	09 24 03 022 10-00	Nippel	1,00	10
6	09 27 36 010-00	Rosette	1,00	10
1	90 90 03 157 00 90	Oberteil	2,00	2
10	90 23 01 119 02-00	Luftsprudler	1,00	10
4	09 24 03 081 10 90	Verlaengerung	1,00	2
11	04 20 36 100 00-00	Griff (cold)	1,00	10
7	04 28 22 090 10-00	Auslauf	1,00	10
8	90 14 05 020 00 90	Dichtung	1,00	2
5	90 14 10 026 00 90	Dichtung	1,00	2