



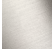




MADISON Waschtisch-Wandbatterie ohne Ablaufgarnitur - Platin

MADISON

36 712 361 Produktversion ab 03.07.2016



- Ausladung 190 mm
- starrer Auslauf
- runder luftangereicherter Strahl
- Bohrungsdurchmesser Seitenventil 40 mm
- Bohrungsdurchmesser Auslauf 40 mm
- Schubrosetten Ø 55 mm
- Durchfluss max. 7 l/min
- bleifrei
- Dieses Produkt leistet einen Beitrag zur Erfüllung der Vorgaben von nachhaltigen Gebäudezertifizierungen, z.B. LEED®, BREEAM®, DGNB

	Platin	36 712 361-08
	Chrom	36 712 361-00
	Platin gebürstet	36 712 361-06
	Messing (23kt Gold)	36 712 361-09
	Messing gebürstet (23kt Gold)	36 712 361-28
	Dark Brass gebürstet	36 712 361-39
	Dark Platinum gebürstet	36 712 361-99

Benötigtes Zubehör



UP-Wandbatterie , Auslauf mittig - 35 700 970 90

- Max. Einbautiefe 145 mm
- Min. Einbautiefe 85 mm

Benötigtes Zubehör



UP-Wandbatterie , variable Positionierung -

35 720 970 90

- Min. Einbautiefe 85 mm
- Max. Einbautiefe 145 mm

36 712 361 Produktversion ab 03.07.2016

mm [inches]



Durchflussdiagramm



Codes & Standards

DIN 4109

ISO 3822

Scottish Water
Byelaws

UK Water Supply
Regulations

Ü-Zeichen



MADISON Waschtisch-Wandbatterie ohne Ablaufgarnitur - Platin

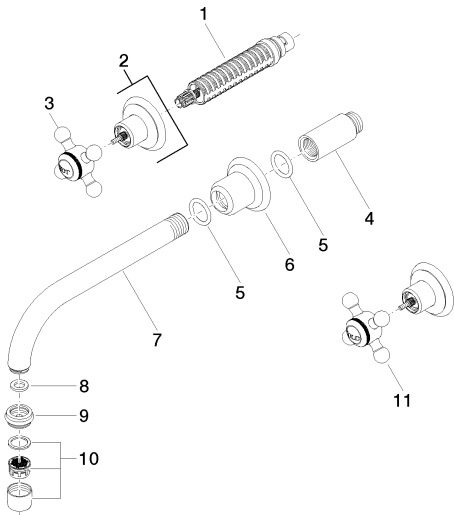
MADISON

36 712 361 Produktversion ab 03.07.2016

Zertifikate und Nachhaltigkeit

LGA_19

WRAS_250402



36 712 361-FF

Ersatzteilstückliste

Nr.	Artikelnummer	Benennung	Verbaumenge	Lieferzeit
6	09 27 36 010-08	Rosette	1,00	40
3	04 20 36 100 01-08	Griff (hot)	1,00	40
1	90 90 03 157 00 90	Oberteil	2,00	2
7	04 28 22 090 10-08	Auslauf	1,00	40
10	90 23 01 119 02-08	Luftsprudler	1,00	-
Ersatzteil nicht mehr bestellbar, bitte bestellen Sie den Nachfolgeartikel				
4	09 24 03 081 10 90	Verlängerung	1,00	2
11	04 20 36 100 00-08	Griff (cold)	1,00	40
9	09 24 03 022 10-08	Nippel	1,00	40
2	36 310 361-08	Anschluss	2,00	40
5	90 14 10 026 00 90	Dichtung	1,00	2
8	90 14 05 020 00 90	Dichtung	1,00	2