

36 712 809 Produktversion ab 13.03.2017

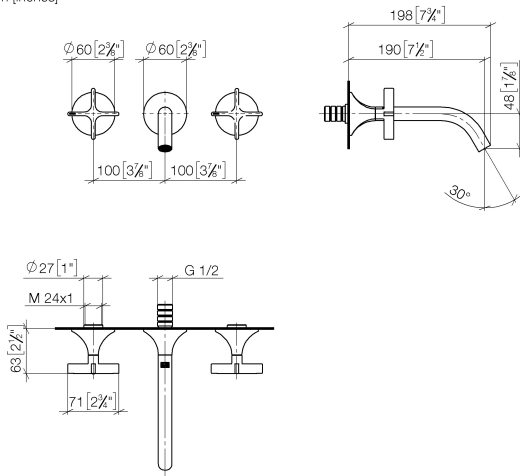


- Ausladung 190 mm
- starrer Auslauf
- runder luftangereicherter Strahl
- Bohrungsdurchmesser Seitenventil 37 mm
- Bohrungsdurchmesser Auslauf 40 mm
- Rosetten Ø 60 mm
- Durchfluss max. 5,7 l/min
- bleifrei
- Dieses Produkt leistet einen Beitrag zur Erfüllung der Vorgaben von nachhaltigen Gebäudezertifizierungen, z.B. LEED®, BREEAM®, DGNB

	Dark Brass gebürstet	36 712 809-39
	Chrom	36 712 809-00
	Platin gebürstet	36 712 809-06
	Platin	36 712 809-08
	Dark Chrome	36 712 809-19
	Messing gebürstet (23kt Gold)	36 712 809-28
	Bronze gebürstet	36 712 809-42
	Champagne gebürstet (22kt Gold)	36 712 809-46
	Champagne (22kt Gold)	36 712 809-47
	Dark Platinum gebürstet	36 712 809-99

36 712 809 Produktversion ab 13.03.2017

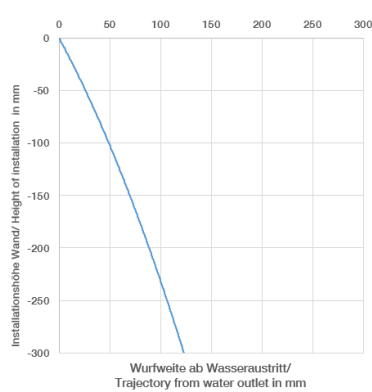
mm [inches]



Durchflussdiagramm



Wurfweitendiagramm



## Codes & Standards

DIN 4109

ISO 3822

Scottish Water  
Byelaws

UK Water Supply  
Regulations

## Ü-Zeichen



## VAIA Waschtisch-Wandbatterie ohne Ablaufgarnitur - Dark Brass gebürstet

---

VAIA

36 712 809 Produktversion ab 13.03.2017

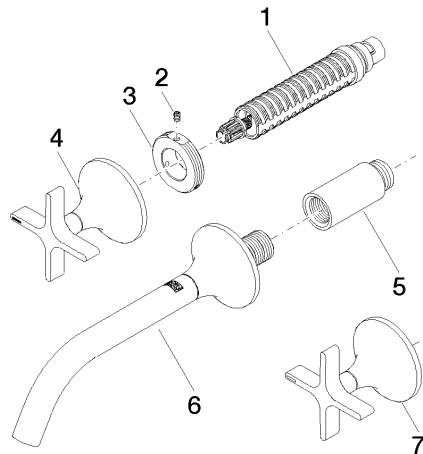
### Zertifikate und Nachhaltigkeit

---

LGA\_29

WRAS\_2312

Ersatzteile für die  
anderen  
Oberflächenvarianten  
finden Sie hier:  
Chrom



## Ersatzteilstückliste

Nr.	Artikelnummer	Benennung	Verbaumenge	Lieferzeit
4	90 20 80 011 00-39	Griff ( hot )	1,00	30
3	09 21 02 163 90	Scheibe	2,00	2
7	90 20 80 010 00-39	Griff ( cold )	1,00	30
6	13 800 809-39	VAIA Waschtisch-Wand-Auslauf ohne Ablaufgarnitur - Dark Brass gebürstet	1,00	30
5	09 24 03 081 10 90	Verlängerung	1,00	2
2	09 31 11 008 90	Stift	2,00	2
1	90 90 03 157 00 90	Oberteil	2,00	2