

TARA Waschtisch-Wandbatterie ohne Ablaufgarnitur - Chrom

TARA

36 712 892 Produktversion ab 01.04.2024



- Ausladung 190 mm
- starrer Auslauf
- runder luftangereicherter Strahl
- Bohrungsdurchmesser Seitenventil 40 mm
- Bohrungsdurchmesser Auslauf 40 mm
- Rosette Ø 55 mm
- Durchfluss max. 7 l/min
- bleifrei
- Dieses Produkt leistet einen Beitrag zur Erfüllung der Vorgaben von nachhaltigen Gebäudezertifizierungen, z.B. LEED®, BREEAM®, DGNB

| | | |
|---|---------------------------------|---------------|
|  | Chrom | 36 712 892-00 |
|  | Platin gebürstet | 36 712 892-06 |
|  | Platin | 36 712 892-08 |
|  | Dark Chrome | 36 712 892-19 |
|  | Messing gebürstet (23kt Gold) | 36 712 892-28 |
|  | Schwarz matt | 36 712 892-33 |
|  | Bronze gebürstet | 36 712 892-42 |
|  | Champagne gebürstet (22kt Gold) | 36 712 892-46 |
|  | Champagne (22kt Gold) | 36 712 892-47 |
|  | Chrom gebürstet | 36 712 892-93 |
|  | Dark Platinum gebürstet | 36 712 892-99 |

Benötigtes Zubehör



- UP-Wandbatterie , Auslauf mittig -**
35 700 970 90
- Max. Einbautiefe 145 mm
 - Min. Einbautiefe 85 mm



- UP-Wandbatterie , variable Positionierung -**
35 720 970 90
- Min. Einbautiefe 85 mm
 - Max. Einbautiefe 145 mm

36 712 892 Produktversion ab 01.04.2024

mm [inches]



Durchflussdiagramm



Codes & Standards

| | | | |
|-----------------------------|-----------|------------|------------------------|
| DIN 4109 | EN 200 | ISO 3822 | Scottish Water Byelaws |
| UK Water Supply Regulations | Ü-Zeichen | VA-Zeichen | XP P 41-280 |



TARA Waschtisch-Wandbatterie ohne Ablaufgarnitur - Chrom

TARA

36 712 892 Produktversion ab 01.04.2024

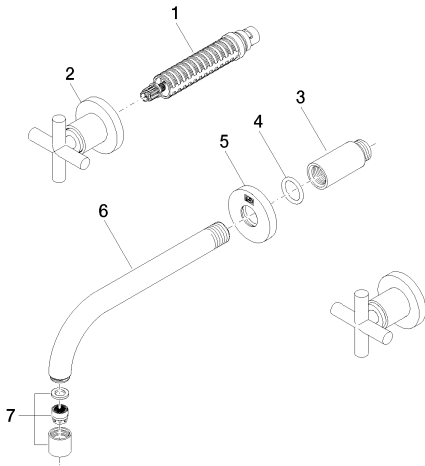
Zertifikate und Nachhaltigkeit

WRAS_2107

LGA_18

ACS_20 ACC LY

ETA_19



Ersatzteilstückliste

| Nr. | Artikelnummer | Benennung | Verbaumenge | Lieferzeit |
|-----|--------------------|--------------|-------------|------------|
| 3 | 09 24 03 081 10 90 | Verlängerung | 1,00 | 2 |
| 1 | 90 90 03 157 00 90 | Oberteil | 2,00 | 2 |
| 5 | 09 27 22 503-00 | Rosette | 1,00 | 10 |
| 6 | 04 28 22 090 10-00 | Auslauf | 1,00 | 10 |
| 7 | 90 23 01 019 00-00 | Luftsprudler | 1,00 | 10 |
| 2 | 36 310 892-00 | Anschluss | 2,00 | 10 |
| 4 | 90 14 10 026 00 90 | Dichtung | 1,00 | 2 |