

## TARA Waschtisch-Wandbatterie ohne Ablaufgarnitur - Dark Brass gebürstet

TARA

36 712 892 Produktversion ab 01.04.2024



- Ausladung 190 mm
- starrer Auslauf
- runder luftangereicherter Strahl
- Bohrungsdurchmesser Seitenventil 40 mm
- Bohrungsdurchmesser Auslauf 40 mm
- Rosette Ø 55 mm
- Durchfluss max. 7 l/min
- bleifrei
- Dieses Produkt leistet einen Beitrag zur Erfüllung der Vorgaben von nachhaltigen Gebäudezertifizierungen, z.B. LEED®, BREEAM®, DGNB

	Dark Brass gebürstet	36 712 892-39
	Chrom	36 712 892-00
	Platin gebürstet	36 712 892-06
	Platin	36 712 892-08
	Dark Chrome	36 712 892-19
	Messing gebürstet (23kt Gold)	36 712 892-28
	Schwarz matt	36 712 892-33
	Bronze gebürstet	36 712 892-42
	Champagne gebürstet (22kt Gold)	36 712 892-46
	Champagne (22kt Gold)	36 712 892-47
	Chrom gebürstet	36 712 892-93
	Dark Platin gebürstet	36 712 892-99

36 712 892 Produktversion ab 01.04.2024

mm [inches]



### Durchflussdiagramm



### Codes & Standards

DIN 4109

ISO 3822

Ü-Zeichen



## TARA Waschtisch-Wandbatterie ohne Ablaufgarnitur - Dark Brass gebürstet

---

TARA

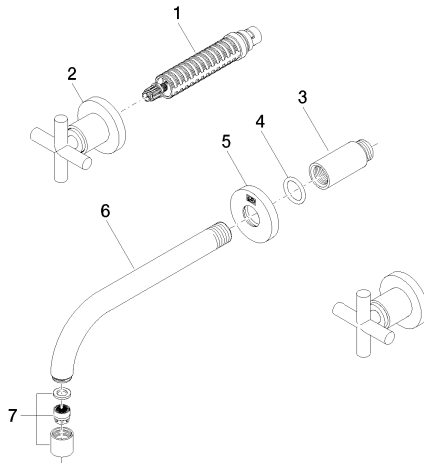
36 712 892 Produktversion ab 01.04.2024

Zertifikate und Nachhaltigkeit

---

LGA\_18

Ersatzteile für die  
anderen  
Oberflächenvarianten  
finden Sie hier:  
Chrom



### Ersatzteilstückliste

Nr.	Artikelnummer	Benennung	Verbaumenge	Lieferzeit
4	90 14 10 026 00 90	Dichtung	1,00	2
5	09 27 22 503-39	Rosette	1,00	60
3	09 24 03 081 10 90	Verlaengerung	1,00	2
1	90 90 03 157 00 90	Oberteil	2,00	2
7	90 23 01 019 00-39	Luftsprudler	1,00	30
6	04 28 22 090 10-39	Auslauf	1,00	60
2	36 310 892-39	TARA Unterputzventil - Dark Brass gebürstet	2,00	30