

TARA Waschtisch-Wandbatterie ohne Ablaufgarnitur - Bronze gebürstet

TARA

36 712 892 Produktversion ab 01.04.2024

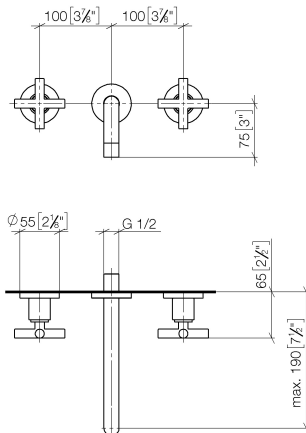


- Ausladung 190 mm
- starrer Auslauf
- runder luftangereicherter Strahl
- Bohrungsdurchmesser Seitenventil 40 mm
- Bohrungsdurchmesser Auslauf 40 mm
- Rosette Ø 55 mm
- Durchfluss max. 7 l/min
- bleifrei
- Dieses Produkt leistet einen Beitrag zur Erfüllung der Vorgaben von nachhaltigen Gebäudezertifizierungen, z.B. LEED®, BREEAM®, DGNB

	Bronze gebürstet	36 712 892-42
	Chrom	36 712 892-00
	Platin gebürstet	36 712 892-06
	Platin	36 712 892-08
	Dark Chrome	36 712 892-19
	Messing gebürstet (23kt Gold)	36 712 892-28
	Schwarz matt	36 712 892-33
	Champagne gebürstet (22kt Gold)	36 712 892-46
	Champagne (22kt Gold)	36 712 892-47
	Chrom gebürstet	36 712 892-93
	Dark Platinum gebürstet	36 712 892-99

36 712 892 Produktversion ab 01.04.2024

mm [inches]



Durchflussdiagramm



Codes & Standards

DIN 4109

ISO 3822

Ü-Zeichen



TARA Waschtisch-Wandbatterie ohne Ablaufgarnitur - Bronze gebürstet

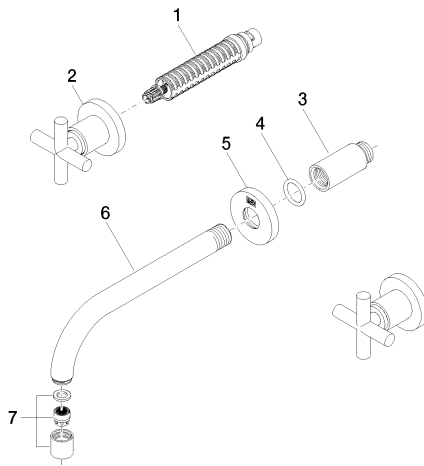
TARA

36 712 892 Produktversion ab 01.04.2024

Zertifikate und Nachhaltigkeit

LGA_18

Ersatzteile für die
anderen
Oberflächenvarianten
finden Sie hier:
Chrom



Ersatzteilstückliste

Nr.	Artikelnummer	Benennung	Verbaumenge	Lieferzeit
5	09 27 22 503-42	Rosette	1,00	60
1	90 90 03 157 00 90	Oberteil	2,00	2
4	90 14 10 026 00 90	Dichtung	1,00	2
7	90 23 01 019 00-42	Luftsprudler	1,00	30
2	36 310 892-42	TARA Unterputzventil - Bronze gebürstet	2,00	-
Ersatzteil nicht mehr bestellbar, bitte bestellen Sie den Nachfolgeartikel				
6	04 28 22 090 10-42	Auslauf	1,00	60
3	09 24 03 081 10 90	Verlaengerung	1,00	2