




## CL.1 Waschtisch-Wand-Einhandbatterie ohne Ablaufgarnitur - Champagne gebürstet (22kt Gold)

CL.1

36 860 705 Produktversion ab 01.07.2023



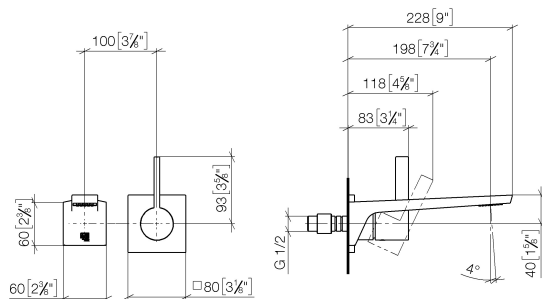
- Ausladung 198 mm
- starrer Auslauf
- rechteckiges Strahlbild mit 40 Einzelstrahlen
- Bohrungsdurchmesser Auslauf 37 mm
- Bohrungsdurchmesser Einhandbatterie 57 mm
- Rosette 80 x 80 mm
- Durchfluss max. 4,5 l/min
- bleifrei
- Dieses Produkt leistet einen Beitrag zur Erfüllung der Vorgaben von nachhaltigen Gebäudezertifizierungen, z.B. LEED®, BREEAM®, DGNB

	Champagne gebürstet (22kt Gold)	36 860 705-46
	Chrom	36 860 705-00
	Platin gebürstet	36 860 705-06
	Dark Chrome	36 860 705-19
	Champagne (22kt Gold)	36 860 705-47
	Dark Platinum gebürstet	36 860 705-99

# CL.1 Waschtisch-Wand-Einhandbatterie ohne Ablaufgarnitur - Champagne gebürstet (22kt Gold)

CL.1

36 860 705 Produktversion ab 01.07.2023  
mm [inches]



## Durchflussdiagramm



## Codes & Standards

ASME A112.18.1      cUPC      EN 817      EPA WaterSense

NSF372      NSF61      WaterSense





CL.1 Waschtisch-Wand-Einhandatterie ohne Ablaufgarnitur - Champagne  
gebürstet (22kt Gold)

CL.1

36 860 705    Produktversion ab 01.07.2023

Zertifikate und Nachhaltigkeit

IAPMO_N-4976	DVGW_DW- 6512DN0	IAPMO_6397	IAPMO_4976 (	IAPMO_8834
--------------	---------------------	------------	--------------	------------

## CL.1 Waschtisch-Wand-Einhandbatterie ohne Ablaufgarnitur - Champagne gebürstet (22kt Gold)

CL.1

36 860 705 Produktversion ab 01.07.2023

Ersatzteile für die  
anderen  
Oberflächenvarianten  
finden Sie hier:  
Chrom



### Ersatzteilstückliste

Nr.	Artikelnummer	Benennung	Verbaumenge	Lieferzeit
1	13 800 705-46	CL.1 Waschtisch-Wand-Auslauf ohne Ablaufgarnitur - Champagne gebürstet (22kt Gold)	1,00	70
6	09 27 78 039-46	Rosette	1,00	60
8	90 15 05 064 01 90	Kartusche	1,00	2
9	90 30 09 064 00 90	Schluessel	1,00	2
4	90 31 20 087 00-46	Stopfen	1,00	30
3	90 31 11 030 00 90	Stift	1,00	2
2	09 20 70 050-46	Griff	1,00	60
5	09 11 02 288-46	Haube	1,00	60
7	90 14 10 049 00 90	Dichtung	1,00	2