

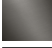
META META PURE Waschtisch-Wand-Einhandbatterie ohne Ablaufgarnitur -
Chrom

META

36 861 664 Produktversion ab 01.07.2023



- Ausladung 250 mm
- starrer Auslauf
- runder luftangereicherter Strahl
- Bohrungsdurchmesser Auslauf 37 mm
- Bohrungsdurchmesser Einhandbatterie 57 mm
- Rosette für Auslauf Ø 55 mm
- Rosette für Mischer Ø 78 mm
- Durchfluss max. 5,7 l/min
- bleifrei
- Dieses Produkt leistet einen Beitrag zur Erfüllung der Vorgaben von nachhaltigen Gebäudezertifizierungen, z.B. LEED®, BREEAM®, DGNB

	Chrom	36 861 664-00
	Platin gebürstet	36 861 664-06
	Dark Chrome	36 861 664-19
	Light Gold	36 861 664-26
	Light Gold gebürstet	36 861 664-27
	Schwarz matt	36 861 664-33
	Dark Brass gebürstet	36 861 664-39
	Bronze gebürstet	36 861 664-42
	Champagne gebürstet (22kt Gold)	36 861 664-46
	Champagne (22kt Gold)	36 861 664-47
	Chrom gebürstet	36 861 664-93
	Dark Platinum gebürstet	36 861 664-99

Benötigtes Zubehör



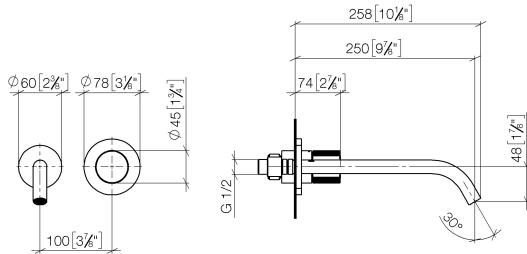
- UP-Wand-Einhandbatterie -

35 860 970 90
- Max. Einbautiefe 95 mm
 - Min. Einbautiefe 80 mm
 - Positionierung des Mixers oben, links oder rechts vom Auslauf möglich.

META META PURE Waschtisch-Wand-Einhandbatterie ohne Ablaufgarnitur - Chrom

META

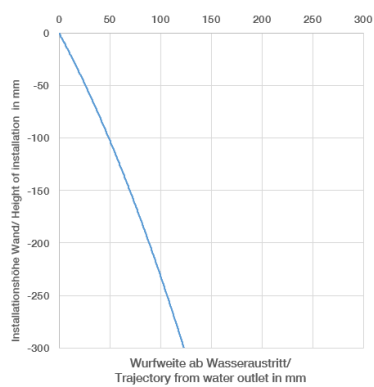
36 861 664 Produktversion ab 01.07.2023
mm [inches]



Durchflussdiagramm



Wurfweitendiagramm



Codes & Standards

DIN 4109

EN 817

ISO 3822

Scottish Water
Byelaws

UK Water Supply
Regulations

Ü-Zeichen



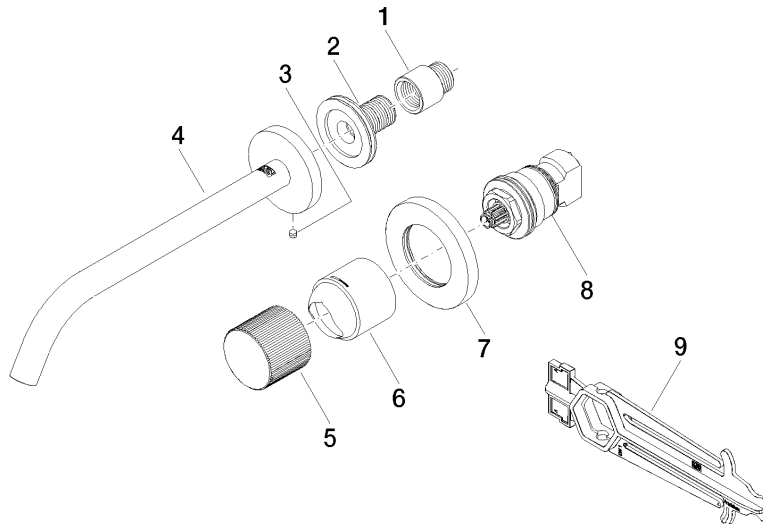
META META PURE Waschtisch-Wand-Einhandbatterie ohne Ablaufgarnitur -
Chrom

META

36 861 664 Produktversion ab 01.07.2023

Zertifikate und Nachhaltigkeit

WRAS_2010	DVGW_DW- 6512DN0	LGA_29
-----------	---------------------	--------



Ersatzteilstückliste

Nr.	Artikelnummer	Benennung	Verbaumenge	Lieferzeit
8	90 90 03 169 02 90	Oberteil	1,00	2
1	09 24 03 072 10 90	Nippel	1,00	2
6	09 11 02 389-00	Haube	1,00	10
4	90 28 22 324 00-00	Auslauf	1,00	10
2	90 24 03 280 00 90	Nippel	1,00	2
3	09 31 11 112 90	Stift	1,00	60
7	90 27 62 011 00-00	Rosette	1,00	10
5	09 20 66 010-00	Griff	1,00	10
9	90 30 09 064 00 90	Schlüssel	1,00	2