

META META PURE Waschtisch-Wand-Einhandbatterie ohne Ablaufgarnitur - Schwarz matt

META

36 861 664	Produktversion ab 01.07.2023		
	<ul style="list-style-type: none"> • Ausladung 250 mm • starrer Auslauf • runder luftangereicherter Strahl • Bohrungsdurchmesser Auslauf 37 mm • Bohrungsdurchmesser Einhandbatterie 57 mm • Rosette für Auslauf Ø 55 mm • Rosette für Mischer Ø 78 mm • Durchfluss max. 5,7 l/min • bleifrei • Dieses Produkt leistet einen Beitrag zur Erfüllung der Vorgaben von nachhaltigen Gebäudezertifizierungen, z.B. LEED®, BREEAM®, DGNB 	<div> <div></div> <div>Schwarz matt</div> <div>36 861 664-33</div> </div> <div> <div></div> <div>Chrom</div> <div>36 861 664-00</div> </div> <div> <div></div> <div>Platin gebürstet</div> <div>36 861 664-06</div> </div> <div> <div></div> <div>Dark Chrome</div> <div>36 861 664-19</div> </div> <div> <div></div> <div>Light Gold</div> <div>36 861 664-26</div> </div> <div> <div></div> <div>Light Gold gebürstet</div> <div>36 861 664-27</div> </div> <div> <div></div> <div>Dark Brass gebürstet</div> <div>36 861 664-39</div> </div> <div> <div></div> <div>Bronze gebürstet</div> <div>36 861 664-42</div> </div> <div> <div></div> <div>Champagne gebürstet (22kt Gold)</div> <div>36 861 664-46</div> </div> <div> <div></div> <div>Champagne (22kt Gold)</div> <div>36 861 664-47</div> </div> <div> <div></div> <div>Chrom gebürstet</div> <div>36 861 664-93</div> </div> <div> <div></div> <div>Dark Platinum gebürstet</div> <div>36 861 664-99</div> </div>	

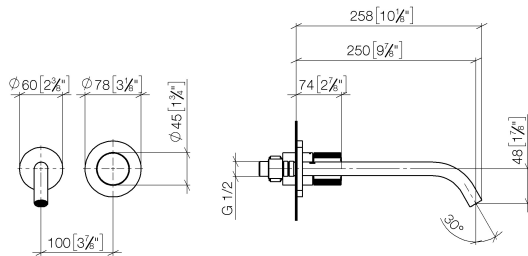
Benötigtes Zubehör

	<div> <div>UP-Wand-Einhandbatterie -</div> <div>35 860 970 90</div> </div> <ul style="list-style-type: none"> •Max. Einbautiefe 95 mm •Min. Einbautiefe 80 mm •Positionierung des Mixers oben, links oder rechts vom Auslauf möglich.
--	--

META META PURE Waschtisch-Wand-Einhandbatterie ohne Ablaufgarnitur - Schwarz matt

META

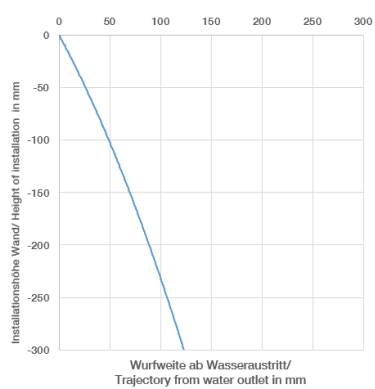
36 861 664 Produktversion ab 01.07.2023
mm [inches]



Durchflussdiagramm



Wurfweitendiagramm



Codes & Standards

DIN 4109

EN 817

ISO 3822

Scottish Water
Byelaws

UK Water Supply
Regulations

Ü-Zeichen



META META PURE Waschtisch-Wand-Einhandbatterie ohne Ablaufgarnitur -
Schwarz matt

META

36 861 664 Produktversion ab 01.07.2023

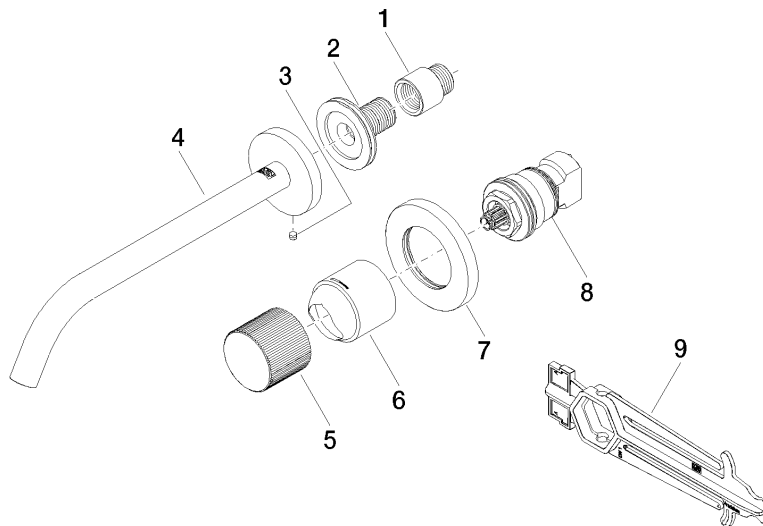
Zertifikate und Nachhaltigkeit

WRAS_2010	DVGW_DW- 6512DN0	LGA_29
-----------	---------------------	--------

META META PURE Waschtisch-Wand-Einhandbatterie ohne Ablaufgarnitur - Schwarz matt

META

36 861 664 Produktversion ab 01.07.2023



Ersatzteilstückliste

Nr.	Artikelnummer	Benennung	Verbaumenge	Lieferzeit
1	09 24 03 072 10 90	Nippel	1,00	2
6	09 11 02 389-33	Haube	1,00	30
4	90 28 22 324 00-33	Auslauf	1,00	30
2	90 24 03 280 00 90	Nippel	1,00	2
7	90 27 62 011 00-33	Rosette	1,00	30
8	90 90 03 169 02 90	Oberteil	1,00	2
3	09 31 11 112 90	Stift	1,00	60
5	09 20 66 010-33	Griff	1,00	30
9	90 30 09 064 00 90	Schlüssel	1,00	2