

META META PURE Waschtisch-Wand-Einhandbatterie ohne Ablaufgarnitur - Bronze gebürstet

META

36 861 664 Produktversion ab 01.07.2023



- Ausladung 250 mm
- starrer Auslauf
- runder luftangereicherter Strahl
- Bohrungsdurchmesser Auslauf 37 mm
- Bohrungsdurchmesser Einhandbatterie 57 mm
- Rosette für Auslauf Ø 55 mm
- Rosette für Mischer Ø 78 mm
- Durchfluss max. 5,7 l/min
- bleifrei
- Dieses Produkt leistet einen Beitrag zur Erfüllung der Vorgaben von nachhaltigen Gebäudezertifizierungen, z.B. LEED®, BREEAM®, DGNB

	Bronze gebürstet	36 861 664-42
	Chrom	36 861 664-00
	Platin gebürstet	36 861 664-06
	Dark Chrome	36 861 664-19
	Light Gold	36 861 664-26
	Light Gold gebürstet	36 861 664-27
	Schwarz matt	36 861 664-33
	Dark Brass gebürstet	36 861 664-39
	Champagne gebürstet (22kt Gold)	36 861 664-46
	Champagne (22kt Gold)	36 861 664-47
	Chrom gebürstet	36 861 664-93
	Dark Platinum gebürstet	36 861 664-99

Benötigtes Zubehör



- UP-Wand-Einhandbatterie -** 35 860 970 90
- Min. Einbautiefe 80 mm
 - Max. Einbautiefe 95 mm
 - Positionierung des Mixers oben, links oder rechts vom Auslauf möglich.

Benötigtes Zubehör

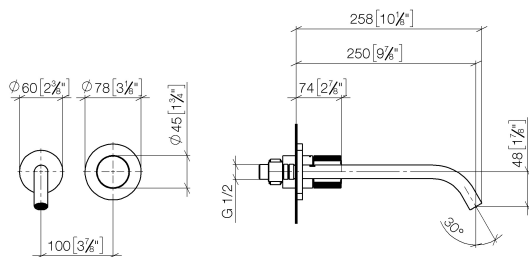


- UP-Wand-Einhandbatterie ,** 35 816 970 90
- Mischer rechts -**
- **ACHTUNG:** Nicht für UP-Montage geeignet. Anschluss über Eckventile, Befestigung über Verschraubung mit der Rückwand.

META META PURE Waschtisch-Wand-Einhandbatterie ohne Ablaufgarnitur - Bronze gebürstet

META

36 861 664 Produktversion ab 01.07.2023
mm [inches]



Durchflussdiagramm



Wurfweitendiagramm



Codes & Standards

DIN 4109

EN 817

ISO 3822

Ü-Zeichen



META META PURE Waschtisch-Wand-Einhandbatterie ohne Ablaufgarnitur - Bronze gebürstet

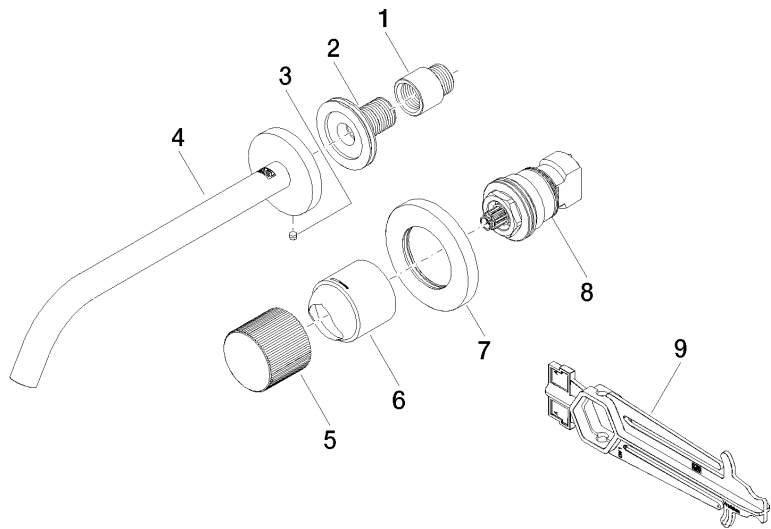
META

36 861 664 Produktversion ab 01.07.2023

Zertifikate und Nachhaltigkeit

DVGW_DW-
6512DN0

LGA_29



Ersatzteilstückliste

Nr.	Artikelnummer	Benennung	Verbaumenge	Lieferzeit
1	09 24 03 072 10 90	Nippel	1,00	2
5	09 20 66 010-42	Griff	1,00	30
7	90 27 62 011 00-42	Rosette	1,00	30
6	09 11 02 389-42	Haube	1,00	-
Ersatzteil nicht mehr bestellbar, bitte bestellen Sie den Nachfolgeartikel				
2	90 24 03 280 00 90	Nippel	1,00	2
3	09 31 11 112 90	Stift	1,00	60
9	90 30 09 064 00 90	Schluessel	1,00	2
4	90 28 22 324 00-42	Auslauf	1,00	30
8	90 90 03 169 02 90	Oberteil	1,00	2