

META Waschtisch-Wand-Einhandbatterie ohne Ablaufgarnitur - Dark Brass gebürstet

META

36 867 660 Produktversion ab 01.07.2023



- Ausladung 125 mm
- starrer Auslauf
- runder luftangereicherter Strahl
- Bohrungsdurchmesser Auslauf 35 mm
- Bohrungsdurchmesser Einhandbatterie 57 mm
- Rosette für Einhandbatterie Ø 78 mm
- Rosette für Auslauf Ø 60 mm
- Durchfluss max. 5,7 l/min
- bleifrei
- Dieses Produkt leistet einen Beitrag zur Erfüllung der Vorgaben von nachhaltigen Gebäudezertifizierungen, z.B. LEED®, BREEAM®, DGNB

| | | |
|---|---------------------------------|---------------|
|  | Dark Brass gebürstet | 36 867 660-39 |
|  | Chrom | 36 867 660-00 |
|  | Platin gebürstet | 36 867 660-06 |
|  | Dark Chrome | 36 867 660-19 |
|  | Light Gold | 36 867 660-26 |
|  | Light Gold gebürstet | 36 867 660-27 |
|  | Schwarz matt | 36 867 660-33 |
|  | Bronze gebürstet | 36 867 660-42 |
|  | Champagne gebürstet (22kt Gold) | 36 867 660-46 |
|  | Champagne (22kt Gold) | 36 867 660-47 |
|  | Chrom gebürstet | 36 867 660-93 |
|  | Dark Platinum gebürstet | 36 867 660-99 |

META Waschtisch-Wand-Einhandbatterie ohne Ablaufgarnitur - Dark Brass gebürstet

META

36 867 660 Produktversion ab 01.07.2023
mm [inches]



Durchflussdiagramm



Codes & Standards

DIN 4109

ISO 3822

Scottish Water
Byelaws

UK Water Supply
Regulations

Ü-Zeichen



META Waschtisch-Wand-Einhandbatterie ohne Ablaufgarnitur - Dark Brass gebürstet

META

36 867 660 Produktversion ab 01.07.2023

Zertifikate und Nachhaltigkeit

WRAS_2107

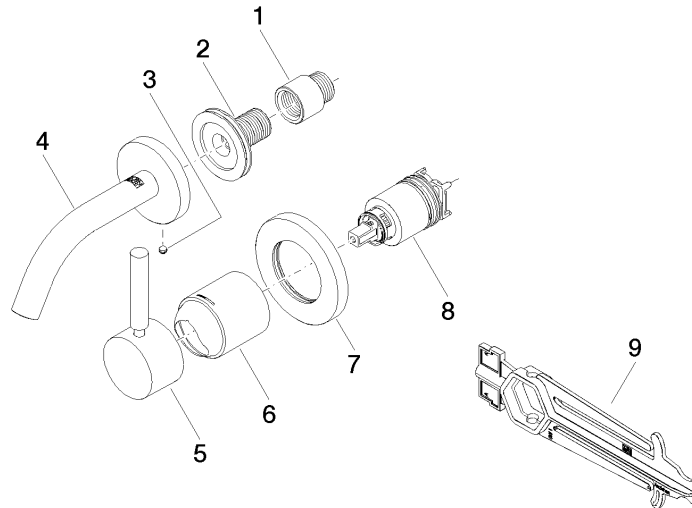
LGA_38

META Waschtisch-Wand-Einhandbatterie ohne Ablaufgarnitur - Dark Brass gebürstet

META

36 867 660 Produktversion ab 01.07.2023

Ersatzteile für die
anderen
Oberflächenvarianten
finden Sie hier:
Chrom



Ersatzteilstückliste

| Nr. | Artikelnummer | Benennung | Verbaumenge | Lieferzeit |
|-----|--------------------|-----------|-------------|------------|
| 1 | 09 24 03 072 10 90 | Nippel | 1,00 | 2 |
| 3 | 09 31 11 148 90 | Stift | 1,00 | 2 |
| 9 | 90 30 09 064 00 90 | Schlüssel | 1,00 | 2 |
| 4 | 90 28 22 362 00-39 | Auslauf | 1,00 | 30 |
| 2 | 90 24 03 280 00 90 | Nippel | 1,00 | 2 |
| 7 | 90 27 62 011 00-39 | Rosette | 1,00 | 30 |
| 8 | 90 15 05 064 01 90 | Kartusche | 1,00 | 2 |
| 6 | 09 11 02 288-39 | Haube | 1,00 | 60 |
| 5 | 90 20 66 007 00-39 | Griff | 1,00 | 30 |