






AQUAHALO Regenpaneel - Platin gebürstet

41 750 979



- Bausatz-Endmontage
- Regenpaneel mit 3 verschiedenen Strahlarten
- AQUACIRCLE RAIN: Runder Regenvorhang, Durchfluss max. 14 l/min (bei 3 Bar)
- TEMPEST RAIN: Natürlicher Regen, Durchfluss max. 9 l/min (bei 3 Bar)
- DIAMOND RAIN: Regenring, Durchfluss max. 6,8 l/min (bei 3 Bar)
- Außendurchmesser: 605 mm, Öffnungsdurchmesser: 465 mm
- Gewicht: 6 kg
- zentraler LED Spot 3000 K
- Schutzart IP67
- Empfohlenes Bedienelement: xTool
- Nicht zur Verwendung im Dampfbad geeignet.

	Platin gebürstet	41 750 979-06
	Chrom	41 750 979-00
	Schwarz matt	41 750 979-33
	Champagne gebürstet (22kt Gold)	41 750 979-46
	Champagne (22kt Gold)	41 750 979-47

Benötigtes Zubehör

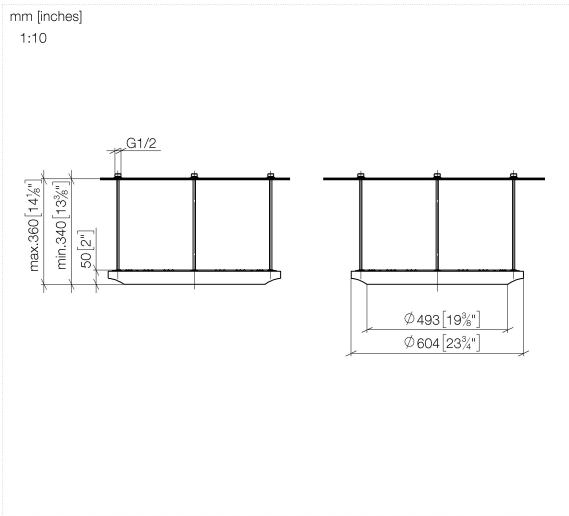


AQUAHALO UP-Deckeneinbaukasten - Platin gebürstet 35 750 970-06

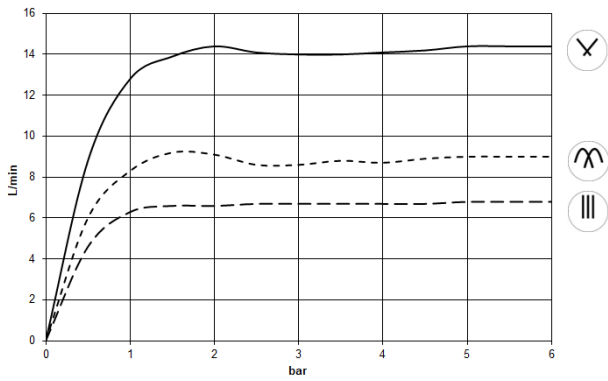
- Bausatz-Vormontage
- Deckeneinbaugehäuse 605 x 605 x 95 mm
- Gewicht: 10 kg
- Min. Einbautiefe 110 mm

AQUAHALO Regenpaneel - Platin gebürstet

41 750 979



Durchflussdiagramm

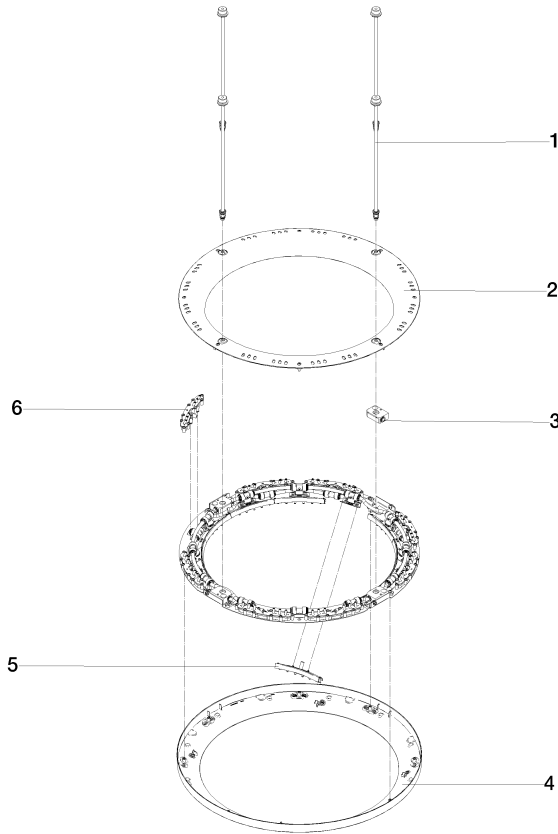


AQUAHALO Regenpaneel - Platin gebürstet

41 750 979

Produktversion ab 4/1/2024

Ersatzteile für die
anderen
Oberflächenvarianten
finden Sie hier:
Chrom





AQUAHALO Regenpaneel - Platin gebürstet

41 750 979

Ersatzteilstückliste

Produktversion ab 4/1/2024

Nr.	Artikelnummer	Benennung	Verbaumenge	Lieferzeit
	90 28 22 605 01-06	Verteiler	13	60