



- Bausatz-Endmontage
- Regenpaneel mit 3 verschiedenen Strahlarten
- AQUACIRCLE RAIN: Runder Regenvorhang, Durchfluss max. 14 l/min (bei 3 Bar)
- TEMPEST RAIN: Natürlicher Regen, Durchfluss max. 9 l/min (bei 3 Bar)
- DIAMOND RAIN: Regenring, Durchfluss max. 6,8 l/min (bei 3 Bar)
- Außendurchmesser: 605 mm, Öffnungsdurchmesser: 465 mm
- Gewicht: 6 kg
- Empfohlenes Bedienelement: xTool

Separate LED Power Supply

Input LED Power Supply

- Input 100-240V AC 50-60Hz

Output LED Power Supply

- 350 mA (CC)

Output Specification LED Power Supply

- SELV (Safety Extra Low Voltage)
- Class 2

Spannungsversorgung Deckenmodul

- 350 mA (CC)
- Anschlussleitung 7 m

Spotbeleuchtung

- LED Lichtfarbe ca. 3000 K
- Leuchtmittel geschützt vor Strahlwasser
- Enthält Leuchtmittel der Energieeffizienzklasse F
- Technologie: LED, nicht dimmbar
- Bauseits vorzusehen: Lichtschalter

Umgebung

- Nicht zur Verwendung im Außenbereich geeignet.
- Nicht zur Verwendung im Dampfbad geeignet.
- Nicht zur Verwendung in chlor- oder salzhaltiger Umgebung geeignet.
- Beachten Sie die Vorschriften zu den Schutzbereichen gemäß DIN VDE 0100, Teil 701 (IEC 60364-7-701).

Bausatzvormontage für Dreizeige-Umstellung enthalten

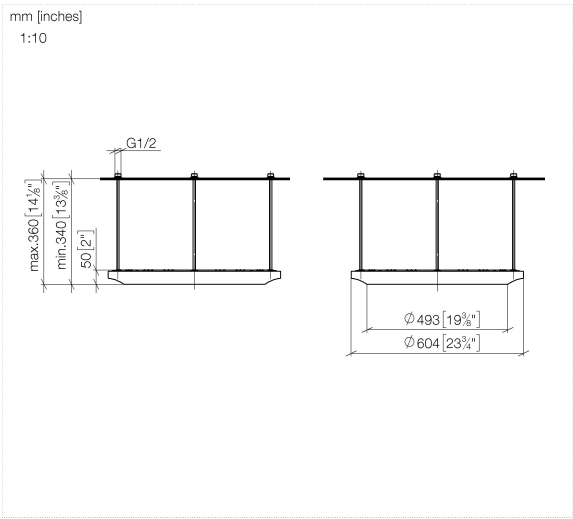
	Champagne gebürstet (22kt Gold)	41 750 979-46
	Chrom	41 750 979-00
	Platin gebürstet	41 750 979-06
	Schwarz matt	41 750 979-33
	Champagne (22kt Gold)	41 750 979-47

Benötigtes Zubehör

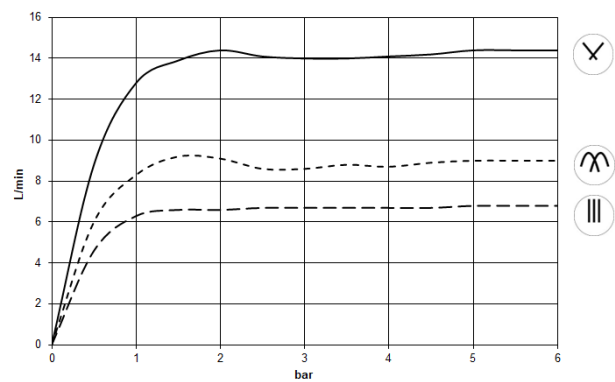


AQUAHALO UP-Deckeneinbaukasten - Champagne gebürstet (22kt Gold) 35 750 970-46

- Bausatz-Vormontage
- Deckeneinbaugeschäse 605 x 605 x 95 mm
- Gewicht: 10 kg
- Min. Einbautiefe 110 mm
- Bausatzvormontage für Dreizeige-Umstellung enthalten



Durchflussdiagramm



Codes & Standards

DIN 4109

ISO 3822

Scottish Water
Byelaws

UK Water Supply
Regulations

Ü-Zeichen



AQUAHALO Regenpaneel - Champagne gebürstet (22kt Gold)

SERIENNEUTRAL

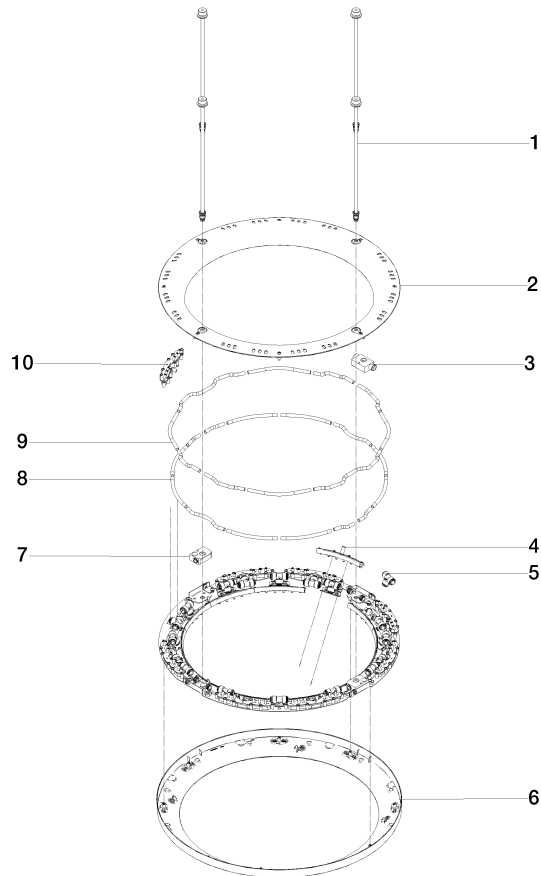
41 750 979 Produktversion ab 01.04.2024

Zertifikate und Nachhaltigkeit

LGA_38

WRAS_250302

Ersatzteile für die
anderen
Oberflächenvarianten
finden Sie hier:
Chrom



Ersatzteilstückliste

Nr.	Artikelnummer	Benennung	Verbaumenge	Lieferzeit
2	90 12 05 087 00-46	Gehäuse	1,00	30
1	90 28 22 605 01-46	Verteiler	4,00	30
5	90 24 04 384 00 90	Adapter	20,00	2
8	90 30 03 118 00 90	Schlauch	1,00	2
4	90 17 09 060 01 90	Strahlmodul	12,00	2
3	90 24 03 535 01 90	Verteiler	2,00	2
10	90 17 09 061 01 90	Strahlmodul TEMPEST	8,00	2
9	90 30 03 117 00 90	Schlauch	1,00	2
6	90 12 05 088 00-46	Gehäuse	1,00	30
7	90 24 03 535 00 90	Verteiler	2,00	2