


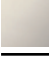

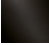


ST 110 201 5892



- Ausladung 235 mm
- schwenkbarer Auslauf 360°
- luftangereicherter Strahl und Brausestrahl
- Armaturenhöhe 370 mm
- Höhe Profibrausegarnitur ca. 665 mm
- Höhe bis Luftsprudler 212 mm
- Bohrungsdurchmesser Auslauf 35 mm
- Bohrungsdurchmesser Seitenventil 32 mm
- Bohrungsdurchmesser Profibrause 30 mm
- automatischer Umschalter Auslauf/Brause
- Sprayface mit Antikalk-System
- Durchfluss max. 7 l/min bei 3 bar Fließdruck
- bleifrei
- Dieses Produkt leistet einen Beitrag zur Erfüllung der Vorgaben von nachhaltigen Gebäudezertifizierungen, z.B. LEED®, BREEAM®, DGNB

	Chrom gebürstet (Edelstahl-Look)	ST 110 201 5892-93
	Chrom	ST 110 201 5892-00
	Platin gebürstet	ST 110 201 5892-06
	Platin	ST 110 201 5892-08
	Dark Chrome	ST 110 201 5892-19
	Dark Platin gebürstet	ST 110 201 5892-99

**Einzelkomponenten dieses Sets**

Für dieses Set benötigen Sie folgende Komponenten



1x 20 815 892-93



1x 27 789 970-93



ST 110 201 5892



- Ausladung 235 mm
- schwenkbarer Auslauf 360°
- luftangereicherter Strahl
- Armaturenhöhe 370 mm
- Höhe bis Luftsprudler 212 mm
- Bohrungsdurchmesser Auslauf 35 mm
- Bohrungsdurchmesser Seitenventil 32 mm
- Durchfluss max. 7 l/min bei 3 bar Fließdruck
- bleifrei
- Dieses Produkt leistet einen Beitrag zur Erfüllung der Vorgaben von nachhaltigen Gebäudezertifizierungen, z.B. LEED®, BREEAM®, DGNB

	Chrom gebürstet (Edelstahl-Look)	20 815 892-93
	Chrom	20 815 892-00
	Platin gebürstet	20 815 892-06
	Platin	20 815 892-08
	Messing (23kt Gold)	20 815 892-09
	Dark Chrome	20 815 892-19
	Messing gebürstet (23kt Gold)	20 815 892-28
	Schwarz matt	20 815 892-33
	Champagne gebürstet (22kt Gold)	20 815 892-46
	Champagne (22kt Gold)	20 815 892-47
	Dark Platinum gebürstet	20 815 892-99

**Empfohlenes Zubehör**



**Exzenterbetätigung mit Drehknopf - Chrom gebürstet (Edelstahl-Look)** 10 710 970-93

**Empfohlenes Zubehör**

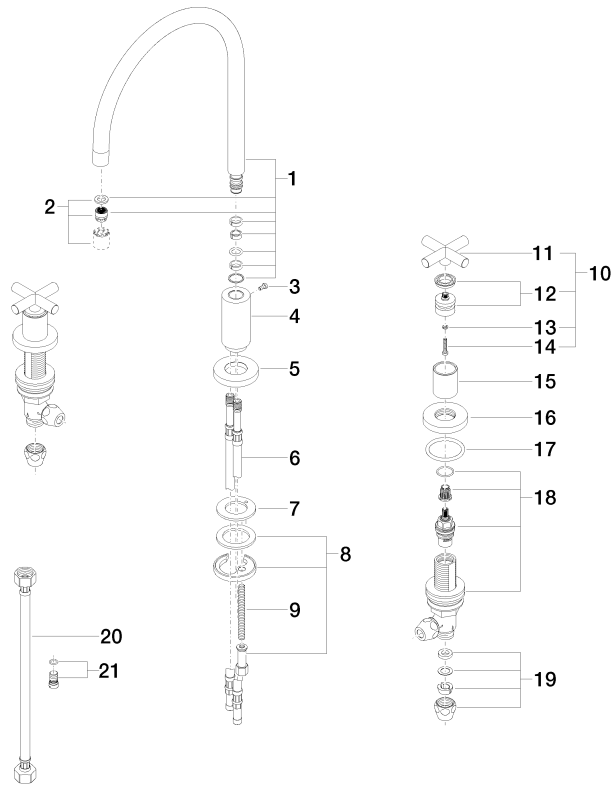


**Spender mit Rosette - Chrom gebürstet (Edelstahl-Look)** 82 444 970-93



ST 110 201 5892

Ersatzteile für die  
anderen  
Oberflächenvarianten  
finden Sie hier:  
Chrom



**Ersatzteilstückliste**

Nr.	Artikelnummer	Benennung	Verbaumenge	Lieferzeit
1	90 28 22 226 01-93	Auslauf	1	20
2	90 23 01 028 03-93	Luftsprudler	1	20
3	09 30 30 057 90	Schraube	1	2
4	09 11 10 088 10-93	Anschluss	1	60
5	09 28 10 140-93	Ring	1	60
6	04 30 04 019 00 90	Schlauch	2	2
7	09 14 05 047 90	Dichtung	1	2
8	04 30 11 038 00 90	Befestigungssatz	1	2
9	09 31 11 011 90	Stift	1	2
10	90 20 89 010 10-93	Griff	2	20
11	09 20 89 010-93	Griff	2	60
12	90 12 12 007 00-93	Aufnahme	2	20
13	90 30 11 029 00 90	Scheibe	2	2
14	90 30 30 075 00 90	Schraube	2	2
15	09 21 02 140-93	Huelse	2	20
16	09 27 89 105-93	Rosette	2	20
17	90 14 10 043 00 90	Dichtung	2	2
18	90 17 11 040 51 90	Seitenteil	2	2
19	90 23 30 040 00-93	Verschraubung	4	20
20	12 501 970 90	Druckschlauch 1/2" x 1/2" x 300 mm -	2	-
Ersatzteil nicht mehr bestellbar, bitte bestellen Sie den Nachfolgeartikel				
21	04 31 20 046 10 92	Set	1	2

**TARA Dreilochbatterie mit Profibrausegarnitur - Chrom gebürstet (Edelstahl-Look)**

TARA

ST 110 201 5892


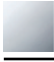






Passt zu: ELIO, TARA, TARA ULTRA

- Brausestrahl
- automatischer Umschalter Auslauf/Profi-Garnitur
- Armaturenhöhe 665 mm
- Einzelrosette Ø 55 mm
- Bohrungsdurchmesser Profibrause 30 mm
- Sprayface mit Antikalk-System
- bleifrei

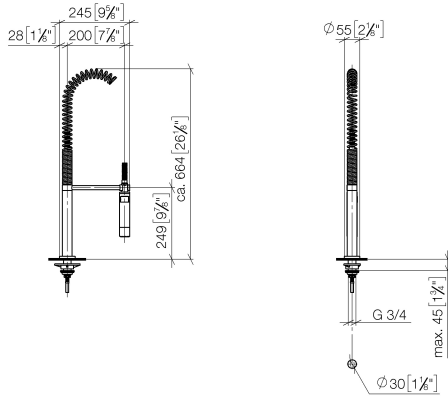
Nur kombinierbar mit 33826790, 32800790, 33826888, 32815888, 20815892, 33826875.

Eigensicher gegen Rückfließen.

	Chrom gebürstet (Edelstahl-Look)	27 789 970-93
	Chrom	27 789 970-00
	Platin gebürstet	27 789 970-06
	Platin	27 789 970-08
	Dark Chrome	27 789 970-19
	Dark Platinum gebürstet	27 789 970-99



ST 110 201 5R02  
mm [inches]  
M 1:10



**Durchflussdiagramm**



**Codes & Standards**

EnergieEtikette B

**Zertifikate**

LGA\_18901.

Belgaqua\_22\_277\_2  
7\_3.





TARA Dreilochbatterie mit Profibrausegarnitur - Chrom gebürstet (Edelstahl-Look)

---

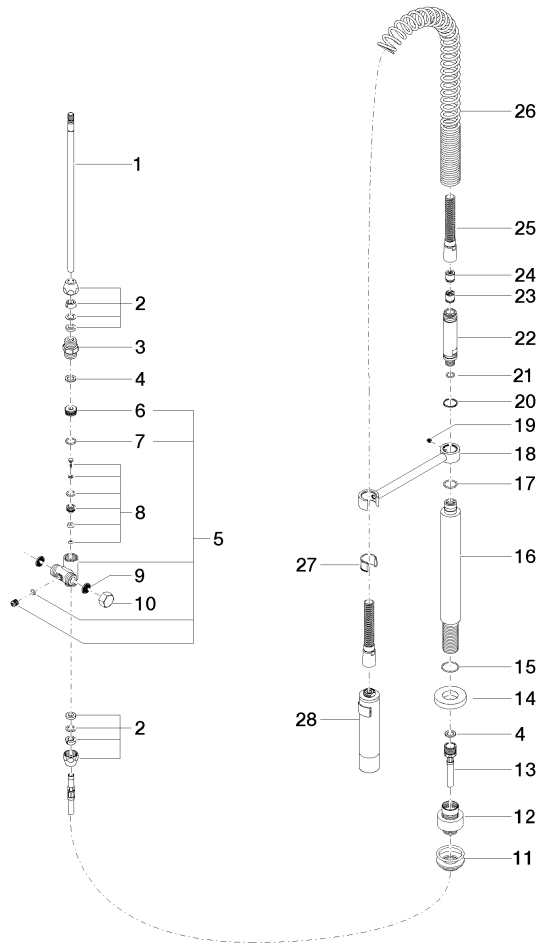
TARA

ST 110 201 5892

**TARA Dreilochbatterie mit Profibrausegarnitur - Chrom gebürstet (Edelstahl-Look)**

TARA

ST 110 201 5892  
Ersatzteile für die  
anderen  
Oberflächenvarianten  
finden Sie hier:  
Chrom



ST 110 201 5892

Ersatzteilstückliste

Nr.	Artikelnummer	Benennung	Verbaumenge	Lieferzeit
1	04 24 02 046 01-07	Rohr	1	10
2	90 23 30 040 00-93	Verschraubung	2	20
3	90 24 03 168 00 90	Nippel	1	2
4	90 14 20 002 00 90	Dichtung	2	2
5	90 17 09 046 10 90	Umstellung	1	2
6	09 24 04 112 10 90	Nippel	1	2
7	90 14 10 033 00 90	Dichtung	1	2
8	90 21 10 031 10 90	Umstellung	1	2
9	09 23 01 039 90	Sieb	2	2
10	04 21 02 006 00 92	Kappe	1	2
11	04 23 10 004 03 90	Befestigungssatz	1	2
12	12 780 970 90	Verlängerungsset -	1	60
13	09 30 04 067 90	Schlauch	1	2
14	09 28 10 064-93	Rosette	1	60
15	09 14 10 120 90	Dichtung	1	2
16	09 11 10 066 10-93	Anschluss	1	20
17	09 14 10 031 90	Dichtung	1	2
18	04 17 20 014 00-93	Halter	1	60
19	09 31 11 049 90	Stift	1	2
20	09 14 15 012 90	Ring	1	2
21	09 14 10 003 90	Dichtung	1	2
22	09 30 01 067 10-93	Adapter	1	60
23	90 23 01 141 00 90	Rueckflussverhinderer	1	2
24	09 23 01 046 90	Rueckflussverhinderer	1	2
25	90 30 02 065 00-93	Schlauch	1	20
26	09 16 02 034 90	Feder	1	2
27	90 18 40 035 00 90	Huelse	1	2
28	04 12 11 094 10-93	Brause	1	20

