




MADISON Siphon 1 1/4" - Platine

MADISON

10 040 970

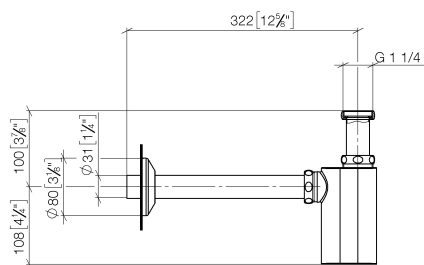
• rosace Ø 80 mm



| | | |
|---|-----------------------------|---------------|
|  | Platine | 10 040 970-08 |
|  | Chrome | 10 040 970-00 |
|  | Platine brossé | 10 040 970-06 |
|  | Laiton (Or 23cts) | 10 040 970-09 |
|  | Dark Chrome | 10 040 970-19 |
|  | Laiton brossé (Or 23cts) | 10 040 970-28 |
|  | Champagne brossé (Or 22cts) | 10 040 970-46 |
|  | Champagne (Or 22cts) | 10 040 970-47 |
|  | Dark Platinum brossé | 10 040 970-99 |

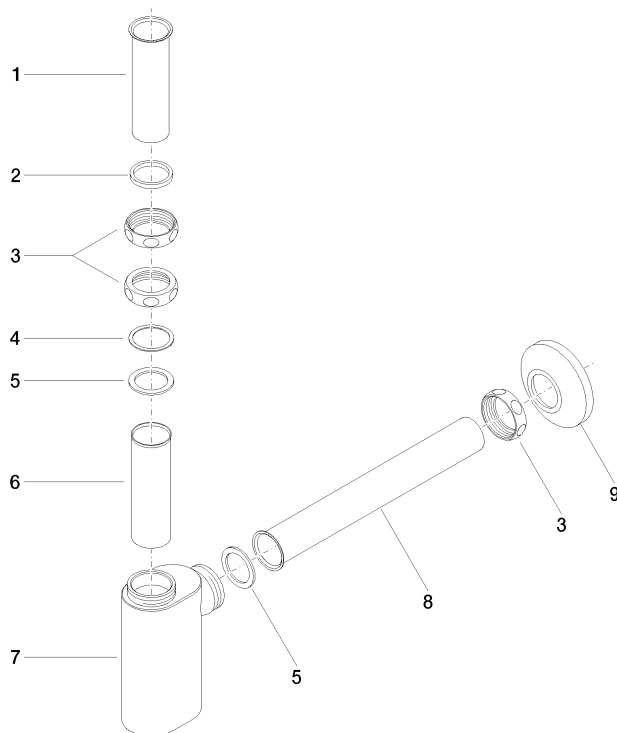
10 040 970

mm [inches]



10 040 970

Les pièces pour les
autres finitions
peuvent être
trouvées ici : Chrome



Liste des pièces de rechange

| N° | Article Numéro | Désignation | Fréquence de montage | Délai de livraison |
|----|--------------------|-------------------------------------|----------------------|--------------------|
| 4 | 09 28 10 003 90 | anneau | 1,00 | 2 |
| 3 | 09 23 30 015-08 | écrou | 3,00 | 40 |
| 2 | 09 14 05 017 90 | joint | 1,00 | 2 |
| 7 | 09 19 22 080-08 | boîtier | 1,00 | 40 |
| 6 | 09 28 23 006 90 | tuyau | 1,00 | 2 |
| 5 | 09 14 05 016 90 | Joint NBR 70 39,0 x 29,0 x 2,0 mm - | 2,00 | 2 |
| 8 | 09 28 23 002-08 | tuyau | 1,00 | 40 |
| 1 | 09 28 23 005-08 | Tube Ø 32 x 0,75 x 110 mm - Platine | 1,00 | 40 |
| 9 | 90 27 01 015 00-08 | rosace | 1,00 | - |

La pièce de rechange ne peut plus être commandée, veuillez commander l'article de remplacement