

Garniture d'écoulement avec fermeture à pression 1 1/4" - Laiton brossé (Or 23cts)

ARTICLES
GÉNÉRIQUES

10 125 970 Version du produit de 01/10/2023



	Laiton brossé (Or 23cts)	10 125 970-28
	Chrome	10 125 970-00
	Platine brossé	10 125 970-06
	Platine	10 125 970-08
	Laiton (Or 23cts)	10 125 970-09
	Dark Chrome	10 125 970-19
	Light Gold	10 125 970-26
	Light Gold brossé	10 125 970-27
	Noir mat	10 125 970-33
	platine / platine mat	10 125 970-36
	Laiton / Laiton brossé (Or 23cts)	10 125 970-38
	Bronze brossé	10 125 970-42
	Champagne brossé (Or 22cts)	10 125 970-46
	Champagne (Or 22cts)	10 125 970-47
	Chrome brossé	10 125 970-93
	Dark Platinum brossé	10 125 970-99



Garniture d'écoulement avec fermeture à pression 1 1/4" - Laiton brossé (Or 23cts)

ARTICLES
GÉNÉRIQUES

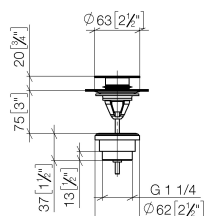
10 125 970 Version du produit de 01/10/2023

Convient uniquement à un lavabo avec trop-plein.

Garniture d'écoulement avec fermeture à pression 1 1/4" - Laiton brossé (Or 23cts)

ARTICLES
GÉNÉRIQUES

10 125 970 Version du produit de 01/10/2023
mm [inches]

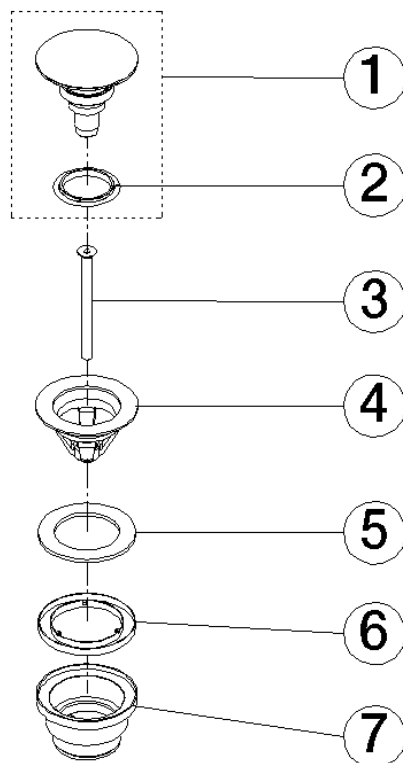


Garniture d'écoulement avec fermeture à pression 1 1/4" - Laiton brossé (Or 23cts)

ARTICLES
GÉNÉRIQUES

10 125 970 Version du produit de 01/10/2023

Les pièces pour les
autres finitions
peuvent être
trouvées ici : Chrome



Liste des pièces de rechange

N°	Article Numéro	Désignation	Fréquence de montage	Délai de livraison
1	04 31 20 096 00-28	bonde de fond	1,00	20
2	90 14 03 152 00 90	joint	1,00	2
5	09 14 05 061 90	joint	1,00	2
4	09 11 01 038-28	tasse	1,00	20
3	09 30 30 179 90	vis	1,00	2
6	09 14 03 153 90	joint	1,00	2
7	09 11 10 156-28	raccord	1,00	20