

Garniture d'écoulement avec bouton à tirer pour montage sur gorge 1 1/4" - Laiton (Or 23cts)

IMO

10 200 970



S'adapte aux gammes suivantes : IMO,
LULU, MADISON, MEM, TARA, CL.1, LISSÉ,
VAIA, META, CYO

| | | |
|--|-----------------------------|---------------|
|  | Laiton (Or 23cts) | 10 200 970-09 |
|  | Chrome | 10 200 970-00 |
|  | Platine brossé | 10 200 970-06 |
|  | Platine | 10 200 970-08 |
|  | Dark Chrome | 10 200 970-19 |
|  | Or clair | 10 200 970-26 |
|  | Or clair brossé | 10 200 970-27 |
|  | Laiton brossé (Or 23cts) | 10 200 970-28 |
|  | Noir mat | 10 200 970-33 |
|  | Bronze brossé | 10 200 970-42 |
|  | Champagne brossé (Or 22cts) | 10 200 970-46 |
|  | Champagne (Or 22cts) | 10 200 970-47 |
|  | Chrome brossé | 10 200 970-93 |
|  | Dark Platinum brossé | 10 200 970-99 |



Garniture d'écoulement avec bouton à tirer pour montage sur gorge 1 1/4" - Laiton (Or 23cts)

IMO

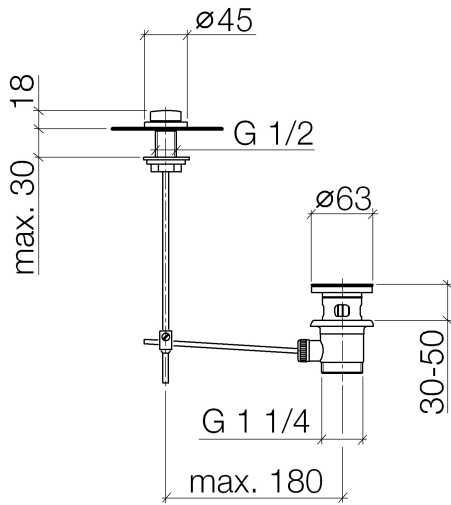
10 200 970

Convient uniquement à un lavabo avec trop-plein.

Garniture d'écoulement avec bouton à tirer pour montage sur gorge 1 1/4" -
Laiton (Or 23cts)

IMO

10 200 970



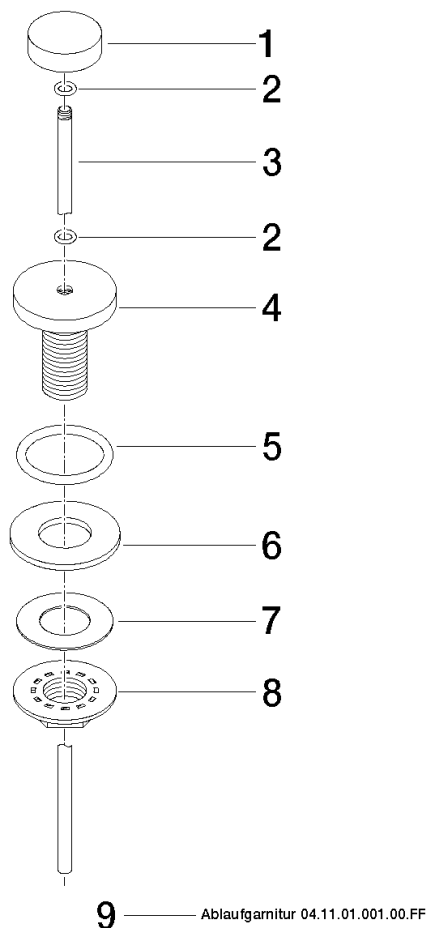
Garniture d'écoulement avec bouton à tirer pour montage sur gorge 1 1/4" - Laiton (Or 23cts)

IMO

10 200 970

Version du produit de 10/1/2023

Les pièces pour les
autres finitions
peuvent être
trouvées ici : Chrome





Garniture d'écoulement avec bouton à tirer pour montage sur gorge 1 1/4" -
Laiton (Or 23cts)

IMO

10 200 970

Liste des pièces de rechange

Version du produit de 10/1/2023

| N° | Article Numéro | Désignation | Fréquence de montage | Délai de livraison |
|----|-----------------|-------------|----------------------|--------------------|
| | 09 21 33 001-09 | poignée | 10 | 40 |