

AIR SWITCH bouton de commande de broyeur - Platine brossé

ELIO

10 713 970



S'adapte aux gammes suivantes : ELIO, MEM, TARA, ENO, SYNC, TARA ULTRA, META SQUARE

- pour actionner un broyeur d'évier

Compatible avec les broyeurs d'évier à commutateur pneumatique intégré du fabricant Insinkerator®, par ex. Evolution.

Les articles ne sont pas disponibles auprès de tous les revendeurs. Merci de contacter le service clientèle de Dornbracht

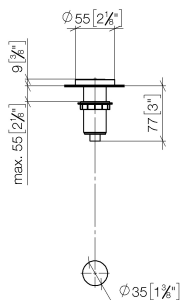
Plus d'informations sur www.insinkerator.com

S'adapte aux gammes suivantes: ELIO, ENO, MEM, META SQUARE, SYNC, TARA et TARA ULTRA

	Platine brossé	10 713 970-06
	Chrome	10 713 970-00
	Platine	10 713 970-08
	Laiton (Or 23cts)	10 713 970-09
	Dark Chrome	10 713 970-19
	Laiton brossé (Or 23cts)	10 713 970-28
	Noir mat	10 713 970-33
	Champagne brossé (Or 22cts)	10 713 970-46
	Champagne (Or 22cts)	10 713 970-47
	Chrome brossé	10 713 970-93
	Dark Platinum brossé	10 713 970-99

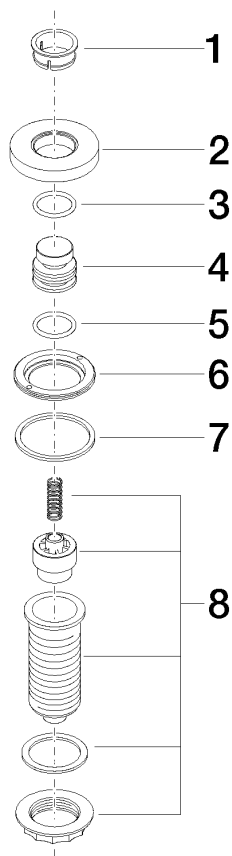
10 713 970

mm [inches]



10 713 970

Les pièces pour les
autres finitions
peuvent être
trouvées ici : Chrome





AIR SWITCH bouton de commande de broyeur - Platine brossé

ELIO

10 713 970

Liste des pièces de rechange

N°	Article Numéro	Désignation	Fréquence de montage	Délai de livraison
	09 28 10 141 90	douille	8	2