

AIR SWITCH bouton de commande de broyeur - Champagne (Or 22cts)

LOT

10 714 970



- pour actionner un broyeur d'évier

Compatible avec les broyeurs d'évier à commutateur pneumatique intégré du fabricant Insinkerator®, par ex. Evolution.

Les articles ne sont pas disponibles auprès de tous les revendeurs. Merci de contacter le service clientèle de Dornbracht

Plus d'informations sur www.insinkerator.com

S'adapte aux gammes suivantes: LOT

| | | |
|--|-----------------------------|---------------|
|  | Champagne (Or 22cts) | 10 714 970-47 |
|  | Chrome | 10 714 970-00 |
|  | Platine brossé | 10 714 970-06 |
|  | Platine | 10 714 970-08 |
|  | Laiton (Or 23cts) | 10 714 970-09 |
|  | Dark Chrome | 10 714 970-19 |
|  | Laiton brossé (Or 23cts) | 10 714 970-28 |
|  | Champagne brossé (Or 22cts) | 10 714 970-46 |
|  | Chrome brossé | 10 714 970-93 |
|  | Dark Platinum brossé | 10 714 970-99 |

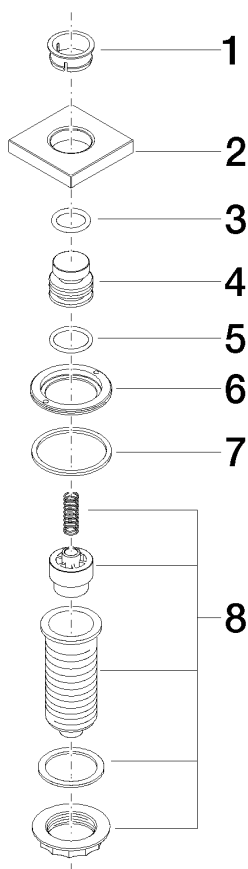
10 714 970

mm [inches]



10 714 970

Les pièces pour les
autres finitions
peuvent être
trouvées ici : Chrome



Liste des pièces de rechange

| N° | Article Numéro | Désignation | Fréquence de montage | Délai de livraison |
|----|--------------------|-------------------|----------------------|--------------------|
| 1 | 09 28 10 141 90 | douille | 1 | 2 |
| 2 | 09 27 87 013-47 | rosace | 1 | 30 |
| 3 | 09 14 10 507 90 | joint | 1 | 2 |
| 4 | 09 21 33 045-47 | élément insérable | 1 | 30 |
| 5 | 09 14 10 015 90 | joint | 1 | 2 |
| 6 | 09 24 01 030 90 | anneau | 1 | 2 |
| 7 | 09 14 05 037 90 | joint | 1 | 2 |
| 8 | 04 30 01 186 00 90 | douille | 1 | 2 |