

Plaquette de recouvrement pour réservoir de chasse d'eau à encastrer de la société TeCe - Platine

ARTICLES
GÉNÉRIQUES

12 660 979 Version du produit jusqu'à 27/05/2021



- plaque de recouvrement 150 x 240 x 15 mm
- poignée de toilette à commande rotative, technique double chasse (rinçage complet ou partiel)

Ce produit est compatible avec les produits suivants de la société TECE :

- TECEprofil pour cloisons sèches, références :
9300300, 9300322, 9300301, 9300344, 9300309, 9300303, 9300388, 9300366, 9300102, 9300103, 9300329, 9300377, 9300378, 9400302, 9400303, 9400304, 9041335, 9041336, 9041337
- TECEbox pour cloisons humides, références :
9370300, 9375300, 9371300

	Platine	12 660 979-08
	Chrome	12 660 979-00
	Platine brossé	12 660 979-06
	Dark Chrome	12 660 979-19
	Light Gold	12 660 979-26
	Light Gold brossé	12 660 979-27
	Laiton brossé (Or 23cts)	12 660 979-28
	Noir mat	12 660 979-33
	Dark Brass brossé	12 660 979-39
	Bronze brossé	12 660 979-42
	Champagne brossé (Or 22cts)	12 660 979-46
	Champagne (Or 22cts)	12 660 979-47
	Chrome brossé	12 660 979-93
	Dark Platinum brossé	12 660 979-99

Plaquette de recouvrement pour réservoir de chasse d'eau à encastrer de la société TeCe - Platine

ARTICLES
GÉNÉRIQUES

12 660 979 Version du produit jusqu'à 27/05/2021
mm [inches]

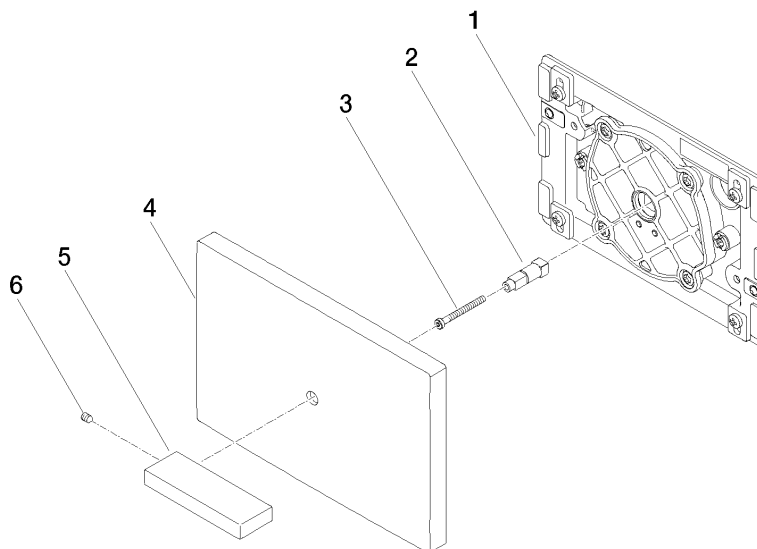


Plaque de recouvrement pour réservoir de chasse d'eau à encastrer de la société TeCe - Platine

ARTICLES
GÉNÉRIQUES

12 660 979 Version du produit jusqu'à 27/05/2021

Les pièces pour les
autres finitions
peuvent être
trouvées ici : Chrome



Liste des pièces de rechange

N°	Article Numéro	Désignation	Fréquence de montage	Délai de livraison
6	09 31 11 058 90	tige	1,00	2
2	09 18 20 038 90	prise	1,00	2
3	09 30 30 086 90	vis	1,00	2
5	09 20 97 057-08	poignée	1,00	40
1	04 28 01 053 00 90	plaque	1,00	2
4	09 11 01 179-08	recouvrement	1,00	-

La pièce de rechange ne peut plus être commandée, veuillez commander l'article de remplacement