

Plaquette de recouvrement pour réservoir de chasse d'eau à encastrer de la société TeCe - Laiton brossé (Or 23cts)

IMO

12 660 979



- plaque de recouvrement 150 x 240 x 15 mm
- poignée de toilette à commande rotative, technique double chasse (rinçage complet ou partiel)

Ce produit est compatible avec les produits suivants de la société TECE :

- TECEprofil pour cloisons sèches, références : 9300300, 9300322, 9300301, 9300344, 9300309, 9300303, 9300388, 9300366, 9300102, 9300103
- TECEbox pour cloisons humides, références : 9370300, 9375300, 9371300

S'adapte aux gammes suivantes : IMO, LULU, MADISON, MEM, TARA, CL.1, LISSÉ, VAIA, META, CYO

| | | |
|--|-----------------------------|---------------|
| | Laiton brossé (Or 23cts) | 12 660 979-28 |
| | Chrome | 12 660 979-00 |
| | Platine brossé | 12 660 979-06 |
| | Platine | 12 660 979-08 |
| | Dark Chrome | 12 660 979-19 |
| | Noir mat | 12 660 979-33 |
| | Champagne brossé (Or 22cts) | 12 660 979-46 |
| | Champagne (Or 22cts) | 12 660 979-47 |
| | Chrome brossé | 12 660 979-93 |
| | Dark Platinum brossé | 12 660 979-99 |

Plaque de recouvrement pour réservoir de chasse d'eau à encastrer de la
société TeCe - Laiton brossé (Or 23cts)

IMO

12 660 979
mm [inches]

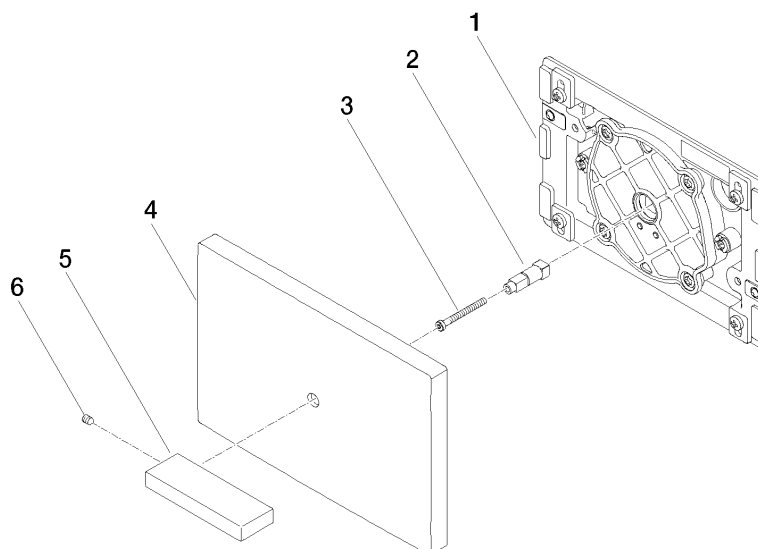


Plaque de recouvrement pour réservoir de chasse d'eau à encastrer de la société TeCe - Laiton brossé (Or 23cts)

IMO

12 660 979

Les pièces pour les
autres finitions
peuvent être
trouvées ici : Chrome



Liste des pièces de rechange

| N° | Article Numéro | Désignation | Fréquence de montage | Délai de livraison |
|------------------------------------------------------------------------------------------------|--------------------|--------------|----------------------|--------------------|
| 1 | 04 28 01 053 00 90 | plaque | 1 | 2 |
| 2 | 09 18 20 038 90 | prise | 1 | 2 |
| 3 | 09 30 30 086 90 | vis | 1 | 2 |
| 4 | 09 11 01 179-28 | recouvrement | 1 | - |
| La pièce de rechange ne peut plus être commandée, veuillez commander l'article de remplacement | | | | |
| 5 | 09 20 97 057-28 | poignée | 1 | 20 |
| 6 | 09 31 11 058 90 | tige | 1 | 2 |