

Rosace pour le couvercle de trou de robinet - Laiton brossé (Or 23cts)

ARTICLES
GÉNÉRIQUES

12 730 970 Version du produit de 01/10/2023



- rosace Ø 52 mm

Uniquement combinable avec les parties apparentes

33800875-FF / 33805875-FF / 33816875-FF /
33818875-FF / 33826875-FF / 13700845-FF /
13700846-FF / 20713845-FF / 20713846-FF /

33500845-FF / 33506845-FF / 33521845-FF /
33526845-FF / 33526845-FF / 33500670-FF /
33521670-FF / 33537670-FF / 33600670-FF /
33800760-FF / 33800790-FF / 33826790-FF.

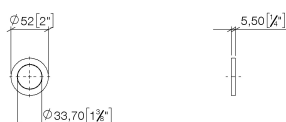
	Laiton brossé (Or 23cts)	12 730 970-28
	Chrome	12 730 970-00
	Platine brossé	12 730 970-06
	Platine	12 730 970-08
	Dark Chrome	12 730 970-19
	Light Gold	12 730 970-26
	Light Gold brossé	12 730 970-27
	Noir mat	12 730 970-33
	Dark Brass brossé	12 730 970-39
	Bronze brossé	12 730 970-42
	Champagne brossé (Or 22cts)	12 730 970-46
	Champagne (Or 22cts)	12 730 970-47
	Chrome brossé	12 730 970-93
	Dark Platinum brossé	12 730 970-99

Rosace pour le couvercle de trou de robinet - Laiton brossé (Or 23cts)

ARTICLES
GÉNÉRIQUES

12 730 970 Version du produit de 01/10/2023

mm [inches]

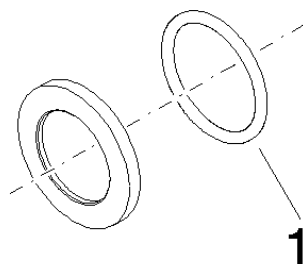


Rosace pour le couvercle de trou de robinet - Laiton brossé (Or 23cts)

ARTICLES
GÉNÉRIQUES

12 730 970 Version du produit de 01/10/2023

Les pièces pour les
autres finitions
peuvent être
trouvées ici : Chrome



Liste des pièces de rechange

N°	Article Numéro	Désignation	Fréquence de montage	Délai de livraison
1	90 14 10 043 00 90	joint	1,00	2