

# WATER SHEET bec déverseur pour montage mural - Laiton brossé (Or 23cts)

IMO

13 415 979



- saillie 150 mm
- CASCADE, débit max. 26,5 l/min (à 3 bar)
- plaque de recouvrement 240 x 60 mm
- raccord 1/2"
- montage de la fiche

S'adapte aux gammes suivantes : IMO, LULU, MADISON, MEM, TARA, CL.1, LISSÉ, VAIA, META, CYO

	Laiton brossé (Or 23cts)	13 415 979-28
	Chrome	13 415 979-00
	Platine brossée	13 415 979-06
	Platine	13 415 979-08
	Dark Chrome	13 415 979-19
	Or clair	13 415 979-26
	Or clair brossé	13 415 979-27
	Noir mat	13 415 979-33
	Bronze brossé	13 415 979-42
	Champagne brossé (Or 22cts)	13 415 979-46
	Champagne (Or 22cts)	13 415 979-47
	Chrome brossé	13 415 979-93
	Dark Platinum brossé	13 415 979-99

## Accessoires recommandés



**Coude mural à encastrer -**  
 • profondeur de montage max. 163 mm  
 • profondeur de montage mini. 90 mm

35 085 970 90

## Accessoires recommandés



**Coude mural à encastrer -**  
 • profondeur de montage max. 163 mm  
 • profondeur de montage mini. 90 mm

35 085 970 90

13 415 979

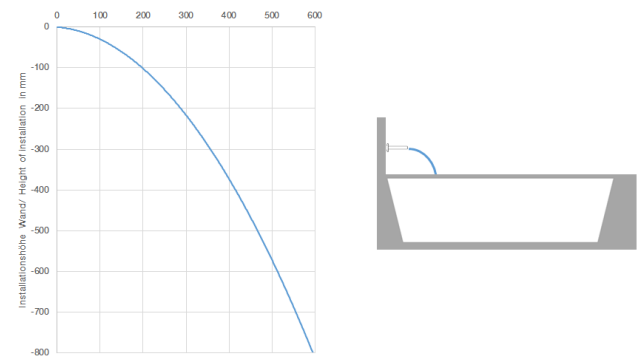
mm [inches]



**Diagramme de débit**



**Diagramme de portée du jet**



**Codes & Standards**

DIN 4109

ISO 3822

Scottish Water  
Byelaws

UK Water Supply  
Regulations

Ü-Zeichen



## WATER SHEET bec déverseur pour montage mural - Laiton brossé (Or 23cts)

---

IMO

13 415 979

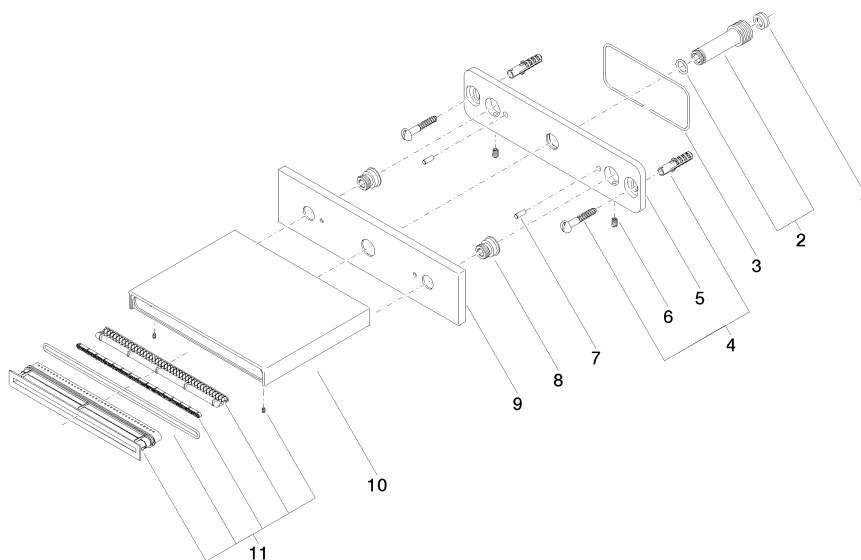
Certificats

---

LGA\_19

WRAS\_2306

**Version du produit de 10/1/2023**





## WATER SHEET bec déverseur pour montage mural - Laiton brossé (Or 23cts)

IMO

13 415 979

### Liste des pièces de rechange

Version du produit de 10/1/2023

N°	Article Numéro	Désignation	Fréquence de montage	Délai de livraison
	09 23 01 057 90	limitateur de débit	14	2