

WATER SHEET bec déverseur pour montage mural - Champagne brossé (Or 22cts)

ARTICLES
GÉNÉRIQUES

13 415 979 Version du produit de 01/10/2023



- saillie 150 mm
- CASCADE, débit max. 26,5 l/min (à 3 bar)
- plaque de recouvrement 240 x 60 mm
- raccord 1/2"
- montage de la fiche

| | | |
|--|-----------------------------|---------------|
| | Champagne brossé (Or 22cts) | 13 415 979-46 |
| | Chrome | 13 415 979-00 |
| | Platine brossé | 13 415 979-06 |
| | Platine | 13 415 979-08 |
| | Dark Chrome | 13 415 979-19 |
| | Light Gold | 13 415 979-26 |
| | Light Gold brossé | 13 415 979-27 |
| | Laiton brossé (Or 23cts) | 13 415 979-28 |
| | Noir mat | 13 415 979-33 |
| | Dark Brass brossé | 13 415 979-39 |
| | Bronze brossé | 13 415 979-42 |
| | Champagne (Or 22cts) | 13 415 979-47 |
| | Chrome brossé | 13 415 979-93 |
| | Dark Platinum brossé | 13 415 979-99 |

Accessoires recommandés



Coude mural à encastrer - 35 085 970 90
 •profondeur de montage max. 163 mm
 •profondeur de montage mini. 90 mm

Accessoires recommandés



Coude mural à encastrer - 35 085 970 90
 •profondeur de montage max. 163 mm
 •profondeur de montage mini. 90 mm

WATER SHEET bec déverseur pour montage mural - Champagne brossé (Or 22cts)

ARTICLES
GÉNÉRIQUES

13 415 979 Version du produit de 01/10/2023
mm [inches]

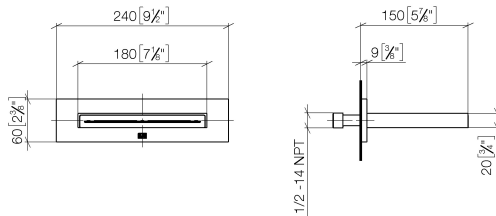


Diagramme de débit

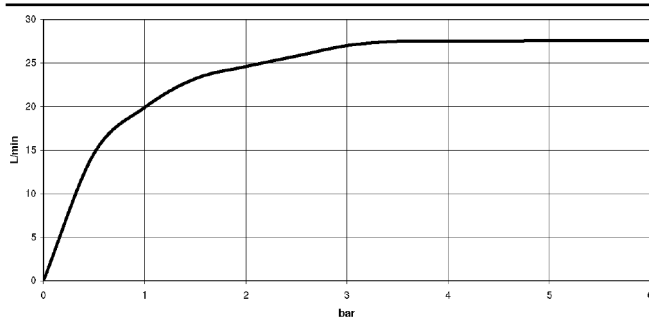
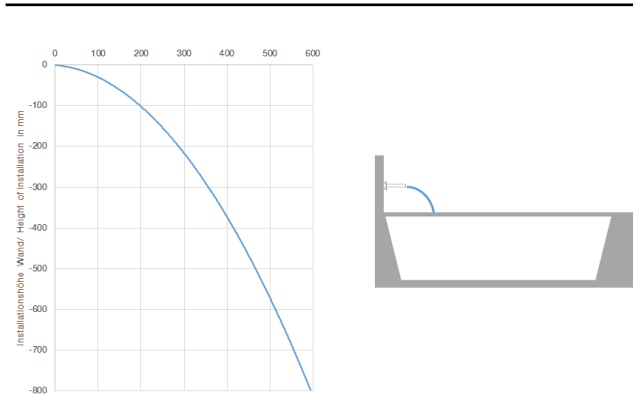


Diagramme de portée du jet



Codes & Standards

ASME A112.18.1

cUPC

Scottish Water
Byelaws

UK Water Supply
Regulations



WATER SHEET bec déverseur pour montage mural - Champagne brossé (Or 22cts)

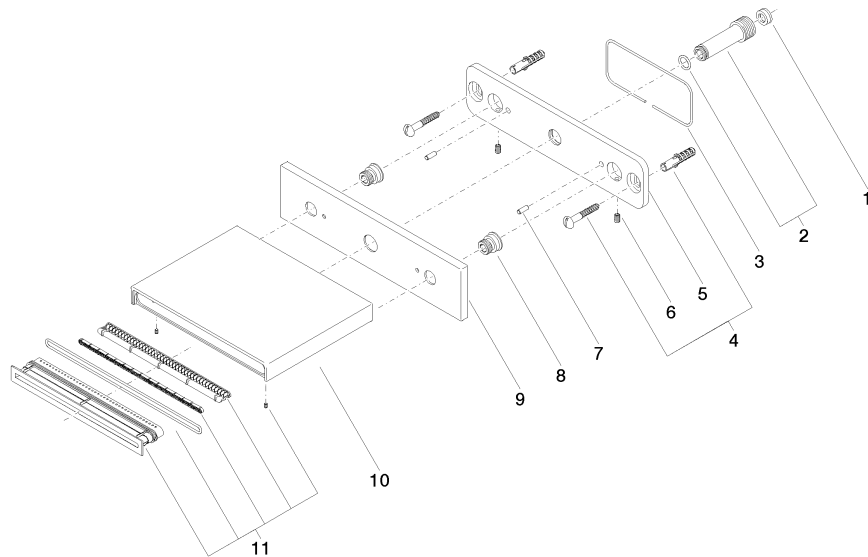
ARTICLES
GÉNÉRIQUES

13 415 979 Version du produit de 01/10/2023

Certificats et durabilité

WRAS_2306

IAPMO_4976



Liste des pièces de rechange

| N° | Article Numéro | Désignation | Fréquence de montage | Délai de livraison |
|----|--------------------|---------------------|----------------------|--------------------|
| 11 | 90 29 03 059 00 90 | élément insérable | 1,00 | 2 |
| 1 | 09 23 01 057 90 | limitateur de débit | 1,00 | 2 |
| 10 | 09 11 78 003 20-46 | bec déverseur | 1,00 | 30 |
| 5 | 09 17 97 059 90 | patte de fixation | 1,00 | 2 |
| 9 | 09 27 78 031-46 | rosace | 1,00 | 30 |
| 6 | 09 31 11 036 90 | tige | 2,00 | 2 |
| 4 | 04 30 31 024 01 90 | set de fixation | 1,00 | 2 |
| 3 | 09 14 03 134 90 | joint | 1,00 | 2 |
| 8 | 09 24 03 214 90 | raccord à vis | 2,00 | 2 |
| 7 | 09 31 11 040 90 | tige | 2,00 | 2 |
| 2 | 90 24 03 213 00 90 | raccord | 1,00 | 2 |