

## WATER FALL bec déverseur avec jets individuels pour montage mural - Champagne (Or 22cts)

IMO

13 425 979



- saillie 22 mm
- PEARLSTREAM
- plaque 240 mm x 60 mm
- raccord 1/2" à sectionner
- montage de la fiche
- Débit max. 9,5 l/min (à 3 bar)

|  |                             |               |
|--|-----------------------------|---------------|
|  | Champagne (Or 22cts)        | 13 425 979-47 |
|  | Chrome                      | 13 425 979-00 |
|  | Platine brossé              | 13 425 979-06 |
|  | Platine                     | 13 425 979-08 |
|  | Dark Chrome                 | 13 425 979-19 |
|  | Laiton brossé (Or 23cts)    | 13 425 979-28 |
|  | Noir mat                    | 13 425 979-33 |
|  | Champagne brossé (Or 22cts) | 13 425 979-46 |
|  | Dark Platinum brossé        | 13 425 979-99 |

S'adapte aux gammes suivantes : IMO, LULU, MADISON, MEM, TARA, CL.1, LISSÉ, VAIA, META, CYO

### Accessoires recommandés



- Coude mural à encastrer -**
- profondeur de montage max. 163 mm
  - profondeur de montage mini. 90 mm

35 085 970 90

### Accessoires recommandés



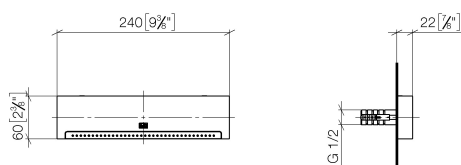
- Coude mural à encastrer -**
- profondeur de montage max. 163 mm
  - profondeur de montage mini. 90 mm

35 085 970 90

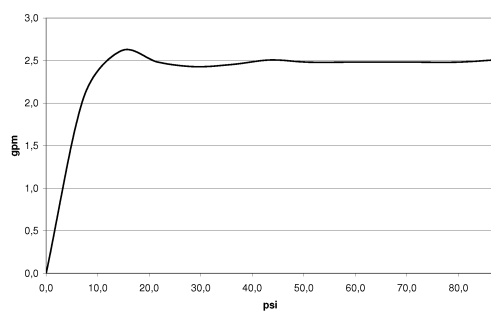
# WATER FALL bec déverseur avec jets individuels pour montage mural - Champagne (Or 22cts)

IMO

13 425 979  
mm [inches]



## Diagramme de débit

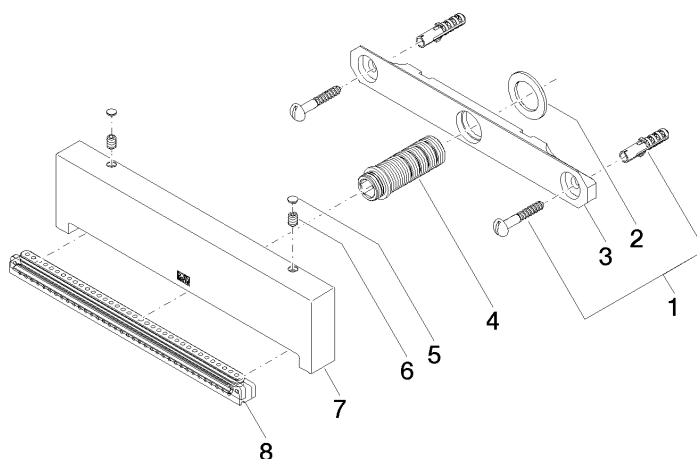


## Diagramme de portée du jet



## Certificats

LGA\_19935.



## Liste des pièces de rechange

| N° | Article Numéro     | Désignation       | Fréquence de montage | Délai de livraison |
|----|--------------------|-------------------|----------------------|--------------------|
| 1  | 04 30 31 024 01 90 | set de fixation   | 1                    | 2                  |
| 2  | 09 14 05 009 90    | joint             | 1                    | 2                  |
| 3  | 09 17 97 053 90    | patte de fixation | 1                    | 2                  |
| 4  | 90 24 03 199 00 90 | raccord           | 1                    | 2                  |
| 5  | 90 31 20 087 00-47 | bonde de fond     | 1                    | 30                 |
| 6  | 09 31 11 144 90    | tige              | 2                    | 2                  |
| 7  | 09 17 01 185 20-47 | bec déverseur     | 1                    | 30                 |
| 8  | 90 29 03 071 00 90 | élément insérable | 1                    | 2                  |