

Bec cascade baignoire pour montage mural - Dark Platinum brossé

SERIES SPECIFIC

13 430 740 Version du produit de 01/09/2025



- saillie 200 mm
- jet cascade
- plaque 180 mm x 60 mm
- diamètre de percement 40 mm
- raccord 1/2"
- montage de la fiche
- débit d'eau maxi. 26,5 l/min avec une pression d'écoulement de 3 bars

	Dark Platinum brossé	13 430 740-99
	Chrome	13 430 740-00
	Platine brossé	13 430 740-06
	Platine	13 430 740-08
	Dark Chrome	13 430 740-19
	Laiton brossé (Or 23cts)	13 430 740-28
	Noir mat	13 430 740-33
	Champagne brossé (Or 22cts)	13 430 740-46
	Champagne (Or 22cts)	13 430 740-47

Accessoires recommandés



- Coude mural à encastrer -** 35 085 970 90
- profondeur de montage max. 163 mm
 - profondeur de montage mini. 90 mm

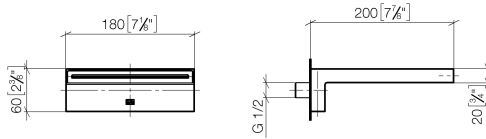


Diagramme de débit

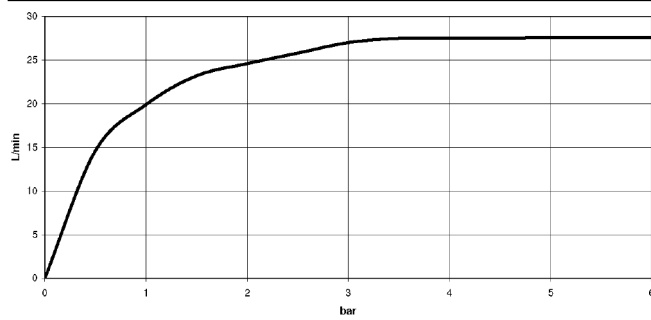
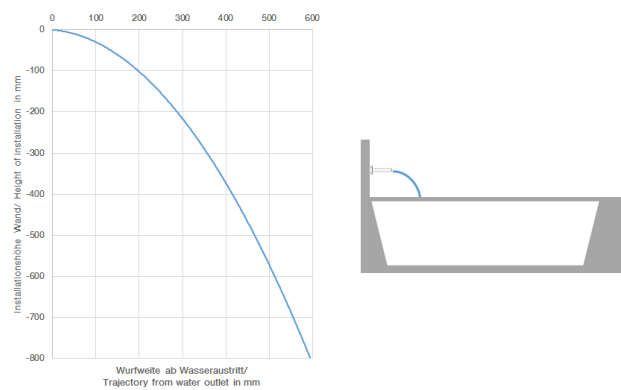


Diagramme de portée du jet



Codes & Standards

ASME A112.18.1	cUPC	DIN 4109	ISO 3822
Scottish Water Byelaws	UK Water Supply Regulations	Ü-Zeichen	



Bec cascade baignoire pour montage mural - Dark Platinum brossé

SERIES SPECIFIC

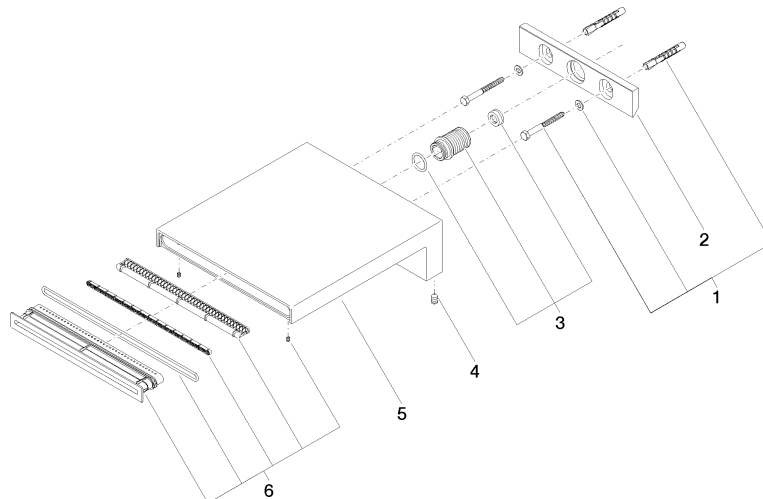
13 430 740 Version du produit de 01/09/2025

Certificats et durabilité

IAPMO_4976

LGA_19

WRAS_240502



Liste des pièces de rechange

N°	Article Numéro	Désignation	Fréquence de montage	Délai de livraison
4	09 31 11 144 90	tige	2,00	2
6	90 29 03 059 00 90	élément insérable	1,00	2
1	04 30 31 014 00 90	set de fixation	1,00	2
3	90 24 05 008 00 90	set deraccord à vis	1,00	2
2	09 17 97 056 90	patte de fixation	1,00	2
5	09 11 74 042-99	bec déverseur	1,00	20