










MEM Bec cascade baignoire sans inverseur pour montage sur gorge - Bronze brossé

MEM

13 630 740



- saillie 235 mm
- jet cascade
- hauteur de robinetterie 100 mm
- hauteur jusqu'au mousseur 80 mm
- diamètre de percement 32 mm
- raccord 1/2"
- débit d'eau maxi. 26,5 l/min avec une pression d'écoulement de 3 bars

	Bronze brossé	13 630 740-42
	Chrome	13 630 740-00
	Platine brossée	13 630 740-06
	Platine	13 630 740-08
	Dark Chrome	13 630 740-19
	Laiton brossé (Or 23cts)	13 630 740-28
		13 630 740-39
		13 630 740-43
	Champagne brossé (Or 22cts)	13 630 740-46
	Champagne (Or 22cts)	13 630 740-47
	Dark Platinum brossé	13 630 740-99

MEM Bec cascade baignoire sans inverseur pour montage sur gorge - Bronze brossé

MEM

13 630 740
mm [inches]

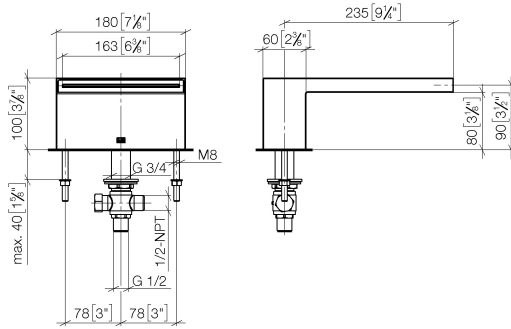


Diagramme de débit

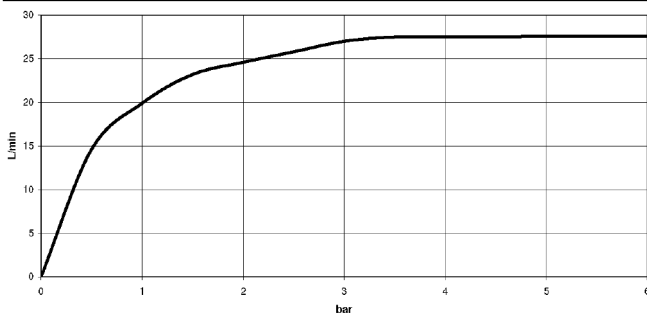
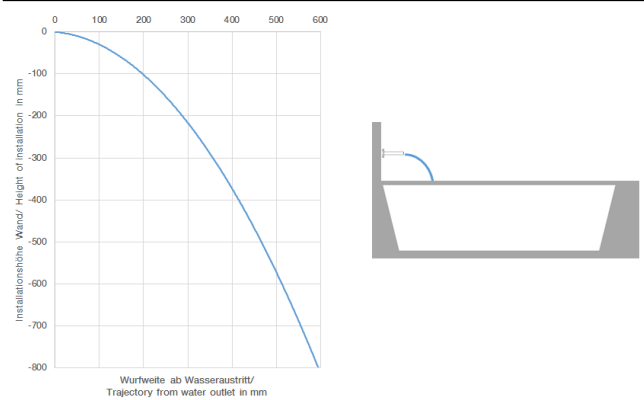


Diagramme de portée du jet



Codes & Standards

Scottish Water
Byelaws

UK Water Supply
Regulations



MEM Bec cascade baignoire sans inverseur pour montage sur gorge - Bronze brossé

MEM

13 630 740

Certificats

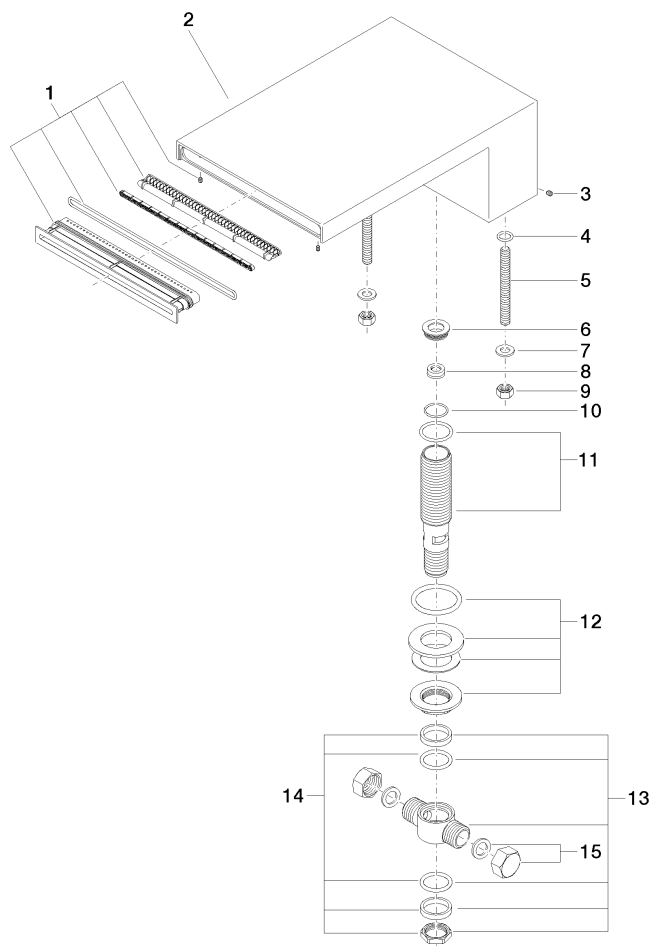
WRAS_240502

MEM Bec cascade baignoire sans inverseur pour montage sur gorge - Bronze brossé

MEM

13 630 740

Les pièces pour les
autres finitions
peuvent être
trouvées ici : Chrome





MEM Bec cascade baignoire sans inverseur pour montage sur gorge - Bronze brossé

MEM

13 630 740

Liste des pièces de rechange