

MEM Bec cascade baignoire sans inverseur pour montage sur gorge - Dark Platinum brossé

MEM

13 630 740



- saillie 235 mm
- jet cascade
- hauteur de robinetterie 100 mm
- hauteur jusqu'au mousseur 80 mm
- diamètre de percement 32 mm
- raccord 1/2"
- débit d'eau maxi. 26,5 l/min avec une pression d'écoulement de 3 bars

	Dark Platinum brossé	13 630 740-99
	Chrome	13 630 740-00
	Platine brossé	13 630 740-06
	Platine	13 630 740-08
	Dark Chrome	13 630 740-19
	Laiton brossé (Or 23cts)	13 630 740-28
	Champagne brossé (Or 22cts)	13 630 740-46
	Champagne (Or 22cts)	13 630 740-47

MEM Bec cascade baignoire sans inverseur pour montage sur gorge - Dark Platinum brossé

MEM

13 630 740
mm [inches]

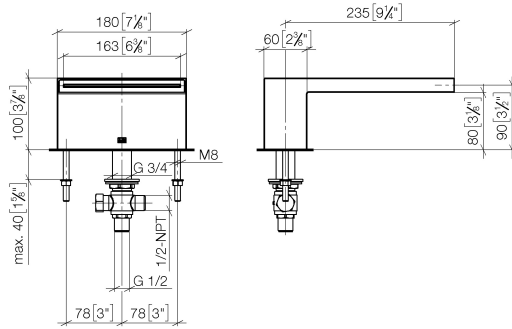


Diagramme de débit

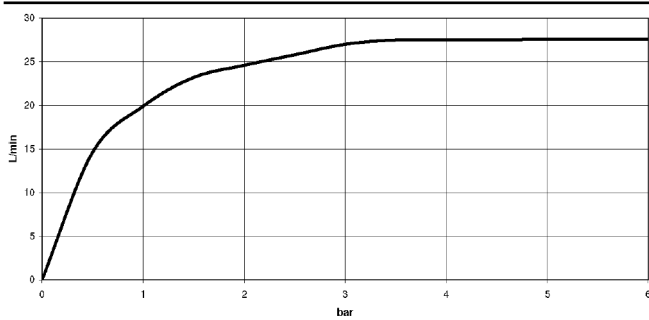
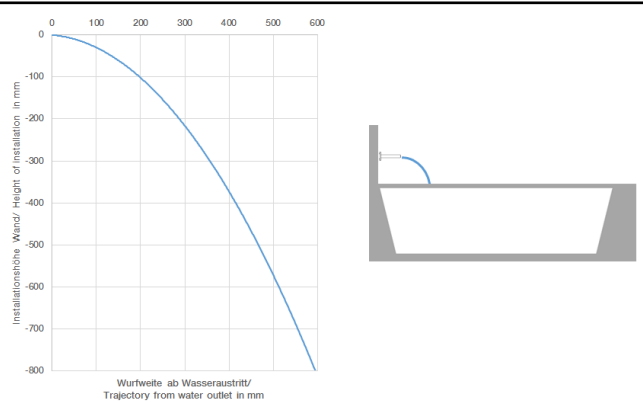


Diagramme de portée du jet



Codes & Standards

ASME A112.18.1	cUPC	DIN 4109	ISO 3822
Scottish Water Byelaws	UK Water Supply Regulations	Ü-Zeichen	



MEM Bec cascade baignoire sans inverseur pour montage sur gorge - Dark
Platinum brossé

MEM

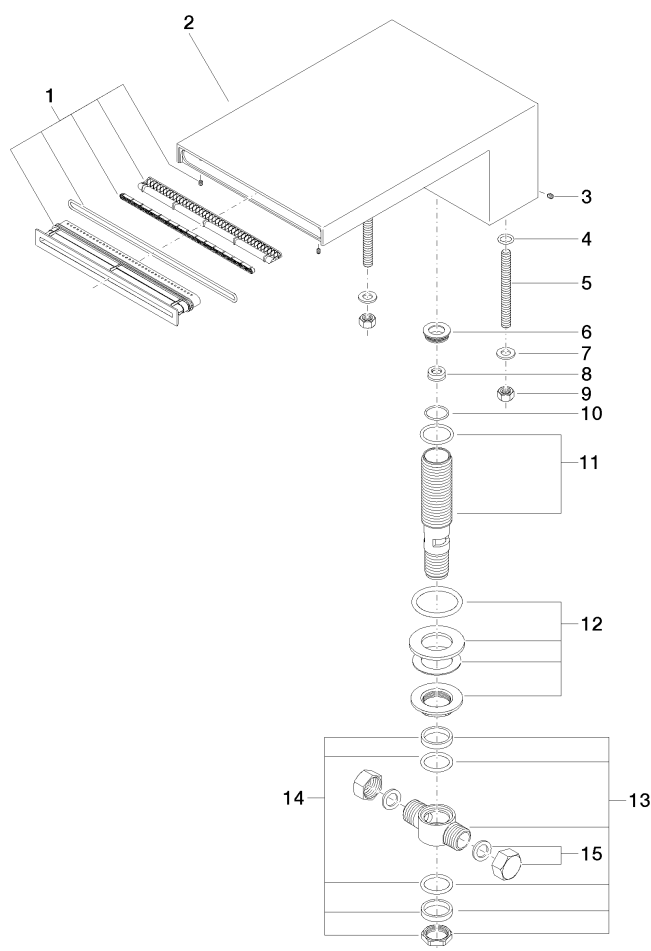
13 630 740
Certificats et durabilité

IAPMO_4976	LGA_19	WRAS_240502
------------	--------	-------------

MEM Bec cascade baignoire sans inverseur pour montage sur gorge - Dark Platinum brossé

MEM

13 630 740
Les pièces pour les
autres finitions
peuvent être
trouvées ici : Chrome



Liste des pièces de rechange

N°	Article Numéro	Désignation	Fréquence de montage	Délai de livraison
3	09 31 11 044 90	tige	1,00	2
8	09 23 01 057 90	limiteur de débit	1,00	2
1	90 29 03 059 00 90	élément insérable	1,00	2
15	04 21 02 006 00 92	capuchon	2,00	2
5	09 31 11 011 90	tige	2,00	2
7	09 30 11 045 90	rondelle	2,00	2
4	09 14 10 008 90	joint	2,00	2
11	90 30 01 033 00 90	prise	1,00	2
10	09 14 10 140 90	joint	1,00	2
6	09 24 04 246 20 90	raccord à vis	1,00	2
2	09 11 74 040-99	bec déverseur	1,00	60
14	90 23 10 012 00 90	kit de garniture	1,00	2
9	09 23 10 023 90	écrou	2,00	2
12	04 23 10 004 04 90	set de fixation	1,00	2
13	90 17 11 020 10 90	raccord multiple	1,00	2