

LISSÉ Bec déverseur pour lavabo, montage sur gorge sans garniture d'écoulement - Chrome








LISSÉ

13 700 845 Version du produit de 13/03/2017



- saillie 130 mm
- bec déverseur fixe
- jet circulaire enrichi en air
- hauteur de robinetterie 95 mm
- hauteur jusqu'au mousseur 75 mm
- diamètre de percement 35 mm
- raccord 1/2"
- débit maxi. 5,7 l/min
- sans plomb
- Ce produit contribue au respect des exigences des systèmes d'évaluation des bâtiments écologiques, par exemple LEED®, BREEAM®, DGNB

Pour une commande Touchfree, veuillez commander l'eSet Touchfree avec réglage de la température

	Chrome	13 700 845-00
	Platine brossé	13 700 845-06
	Dark Chrome	13 700 845-19
	Light Gold brossé	13 700 845-27
	Noir mat	13 700 845-33
	Chrome brossé	13 700 845-93
	Dark Platinum brossé	13 700 845-99

LISSÉ Bec déverseur pour lavabo, montage sur gorge sans garniture d'écoulement - Chrome

LISSÉ

13 700 845 Version du produit de 13/03/2017
mm [inches]

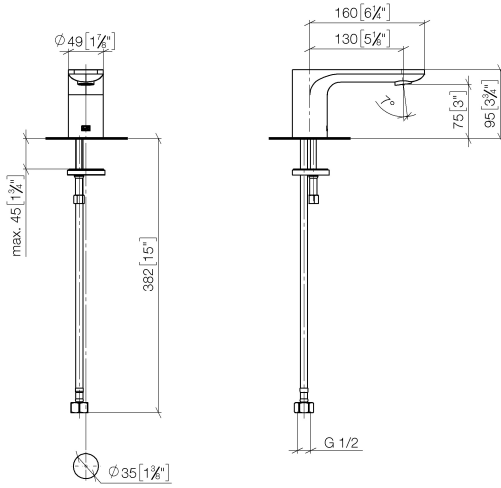
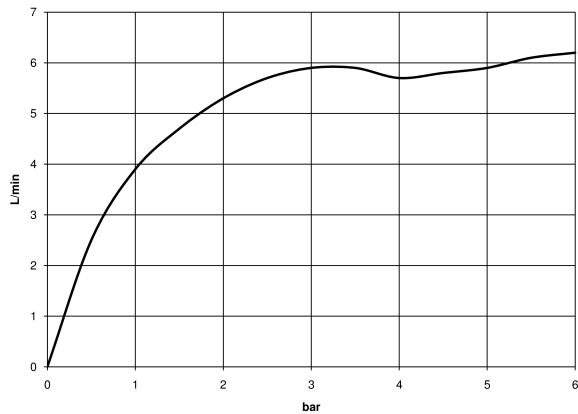


Diagramme de débit



Codes & Standards

ASME A112.18.1	cUPC	DIN 4109	ISO 3822
NSF372	NSF61	Scottish Water Byelaws	UK Water Supply Regulations
Ü-Zeichen			



LISSÉ Bec déverseur pour lavabo, montage sur gorge sans garniture d'écoulement - Chrome

LISSÉ

13 700 845 Version du produit de 13/03/2017

Certificats et durabilité

LGA_29

IAPMO_N-4

IAPMO_4976

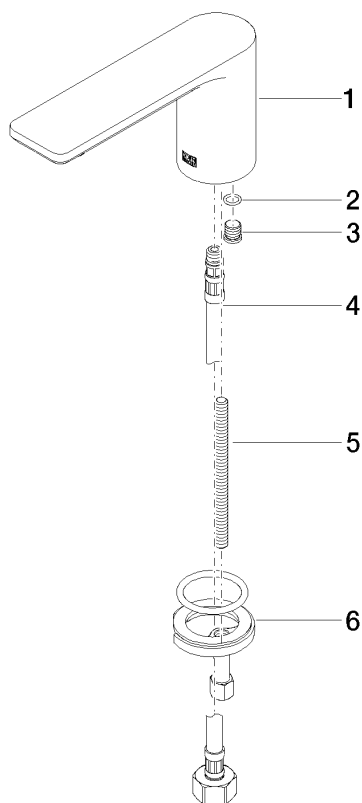
IAPMO_6

WRAS_241202

LISSÉ Bec déverseur pour lavabo, montage sur gorge sans garniture d'écoulement - Chrome

LISSÉ

13 700 845 Version du produit de 13/03/2017



Liste des pièces de rechange

N°	Article Numéro	Désignation	Fréquence de montage	Délai de livraison
5	09 31 11 012 90	tige	1,00	2
6	04 30 11 038 75 90	set de fixation	1,00	2
4	04 30 04 019 00 90	flexible	1,00	2
1	90 11 84 015 00-00	bec déverseur	1,00	10
3	09 31 20 065 90	bonde de fond	1,00	2
2	90 14 10 060 00 90	joint	1,00	2