


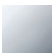
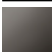
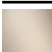


## CL.1 Bec déverseur pour lavabo, montage sur gorge sans garniture d'écoulement - Platine brossé

CL.1

13 714 705



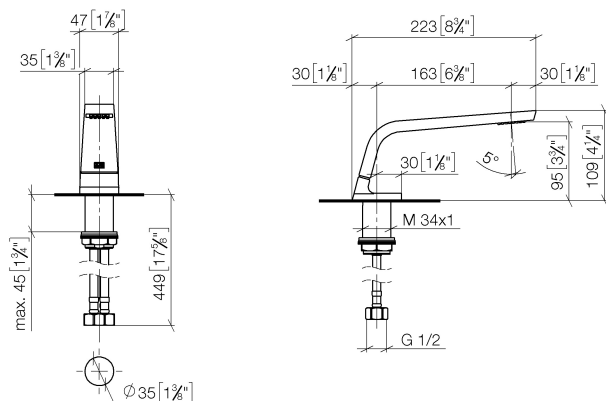
- saillie 160 mm
- bec déverseur fixe
- forme de jet rectangulaire avec 40 jets individuels
- hauteur de robinetterie 108 mm
- hauteur jusqu'au mousseur 94 mm
- diamètre de percement 35 mm
- 2x flexible de pression M 10 x 1 vissé, étanchéité contrôlée
- raccord 1/2"
- débit maxi. 4 l/min
- sans plomb
- Ce produit contribue au respect des exigences des systèmes d'évaluation des bâtiments écologiques, par exemple LEED®, BREEAM®, DGNB

|   |                             |               |
|---|-----------------------------|---------------|
|  | Platine brossé              | 13 714 705-06 |
|  | Chrome                      | 13 714 705-00 |
|  | Dark Chrome                 | 13 714 705-19 |
|  | Champagne brossé (Or 22cts) | 13 714 705-46 |
|  | Champagne (Or 22cts)        | 13 714 705-47 |
|  | Dark Platinum brossé        | 13 714 705-99 |

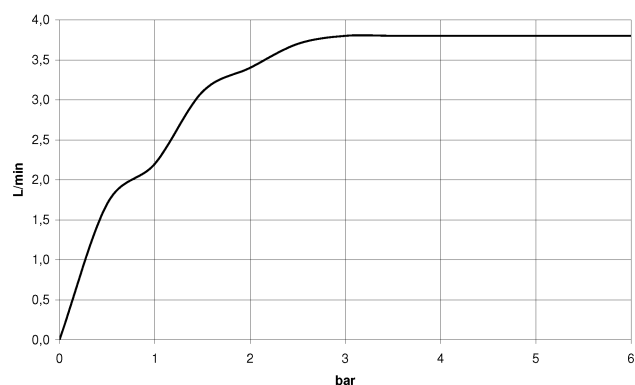
## CL.1 Bec déverseur pour lavabo, montage sur gorge sans garniture d'écoulement - Platine brossé

CL.1

13 714 705  
mm [inches]



### Diagramme de débit



### Certificats

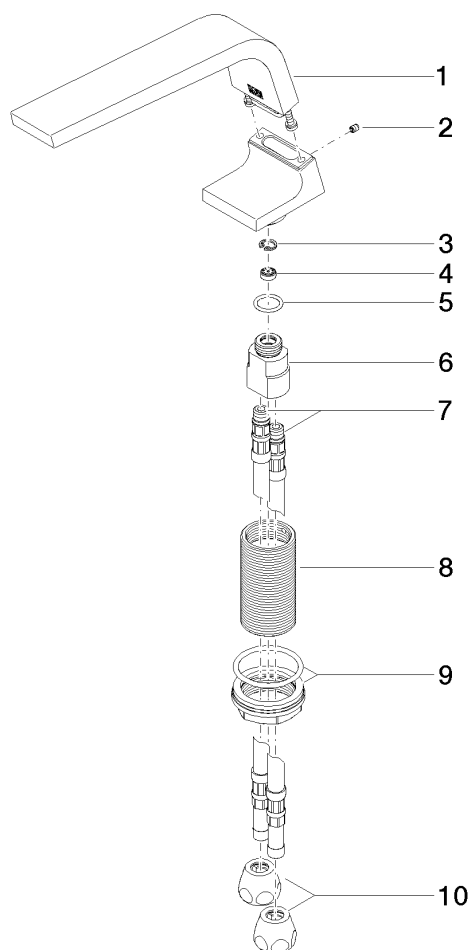
GDV\_0400279. LGA\_28686. IAPMO\_N-4976. IAPMO\_8834 (1). IAPMO\_4976 (6).  
WRAS\_1512011. IAPMO\_6397.

## CL.1 Bec déverseur pour lavabo, montage sur gorge sans garniture d'écoulement - Platine brossé

CL.1

13 714 705

Les pièces pour les autres finitions peuvent être trouvées ici : [Chrome](#)



### Liste des pièces de rechange

| N° | Article Numéro     | Désignation         | Fréquence de montage | Délai de livraison |
|----|--------------------|---------------------|----------------------|--------------------|
| 1  | 90 11 70 002 00-06 | bec déverseur       | 1                    | 10                 |
| 2  | 09 31 11 044 90    | tige                | 1                    | 2                  |
| 3  | 09 16 01 016 90    | anneau              | 1                    | 2                  |
| 4  | 09 23 01 034 90    | limitateur de débit | 1                    | 2                  |
| 5  | 09 14 10 130 90    | joint               | 1                    | 2                  |
| 6  | 09 11 10 055 10 90 | raccord             | 1                    | 2                  |
| 7  | 04 30 04 016 00 90 | flexible            | 2                    | 60                 |
| 8  | 09 30 01 208 90    | raccord             | 1                    | 2                  |
| 9  | 04 23 10 044 06 90 | set de fixation     | 1                    | 2                  |
| 10 | 90 23 30 040 00-06 | joint américain     | 2                    | 10                 |