

# MEM Bec déverseur pour lavabo, montage sur gorge avec garniture d'écoulement - Champagne brossé (Or 22cts)

MEM

13 715 782



- saillie 200 mm
- bec déverseur fixe
- jet rectangulaire enrichi en air
- hauteur de robinetterie 321 mm
- hauteur jusqu'au mousseur 190 mm
- diamètre de percement 35 mm
- 2x flexible de pression M 10 x 1 vissé, étanchéité contrôlée
- rosace 60 x 60 mm
- débit maxi. 5,7 l/min
- sans plomb
- Ce produit contribue au respect des exigences des systèmes d'évaluation des bâtiments écologiques, par exemple LEED®, BREEAM®, DGNB

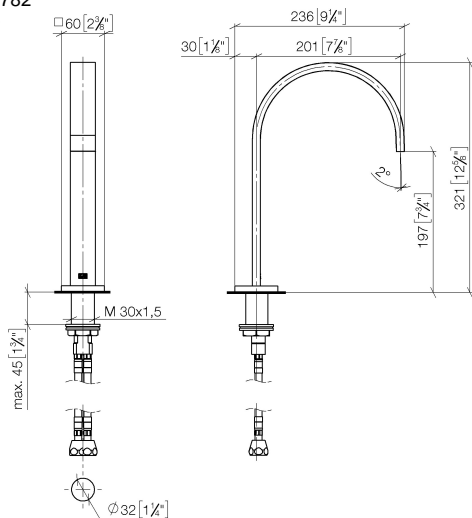
Convient uniquement à un lavabo avec trop-plein.

	Champagne brossé (Or 22cts)	13 715 782-46
	Chrome	13 715 782-00
	Platine brossé	13 715 782-06
	Platine	13 715 782-08
	Dark Chrome	13 715 782-19
	Laiton brossé (Or 23cts)	13 715 782-28
	Champagne (Or 22cts)	13 715 782-47
	Dark Platinum brossé	13 715 782-99

# MEM Bec déverseur pour lavabo, montage sur gorge avec garniture d'écoulement - Champagne brossé (Or 22cts)

MEM

13 715 782  
mm [inches]



## Diagramme de débit



## Codes & Standards

Executive Order  
no. 1007



MEM Bec déverseur pour lavabo, montage sur gorge avec garniture  
d'écoulement - Champagne brossé (Or 22cts)

---

MEM

13 715 782

Certificats

---

GDV\_0400

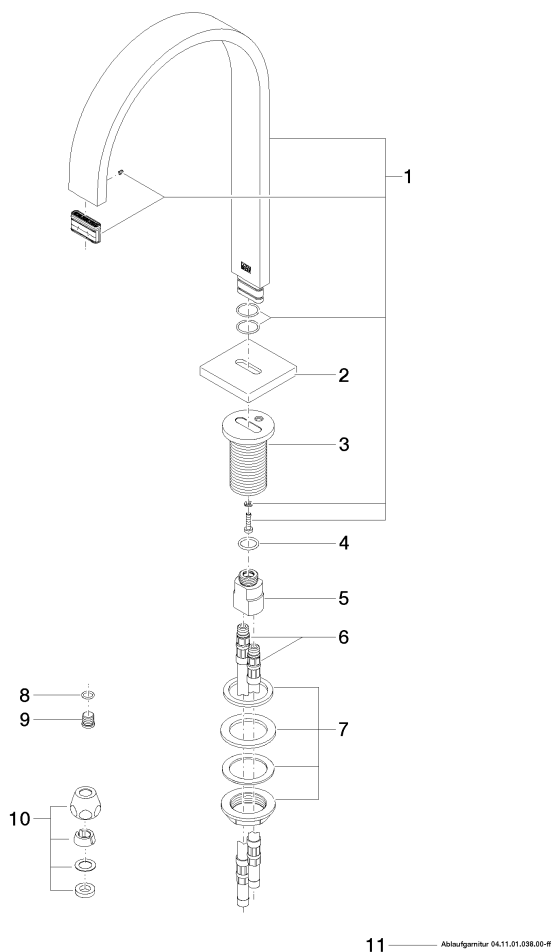
# MEM Bec déverseur pour lavabo, montage sur gorge avec garniture d'écoulement - Champagne brossé (Or 22cts)

MEM

13 715 782

**Version du produit de 7/1/2021**

Les pièces pour les autres finitions peuvent être trouvées ici : [Chrome](#)





MEM Bec déverseur pour lavabo, montage sur gorge avec garniture  
d'écoulement - Champagne brossé (Or 22cts)

---

MEM

13 715 782

## Liste des pièces de rechange

Version du produit de 7/1/2021