

MEM Bec déverseur pour lavabo, montage sur gorge sans garniture d'écoulement - Laiton brossé (Or 23cts)

MEM

13 716 782 Version du produit de 10/03/2014 à 16/06/2021



- saillie 200 mm
- bec déverseur fixe
- jet rectangulaire enrichi en air
- hauteur de robinetterie 321 mm
- hauteur jusqu'au mousseur 190 mm
- diamètre de percement 35 mm
- rosace 60 x 60 mm
- 2x flexible de pression M 10 x 1 vissé, étanchéité contrôlée
- raccord 1/2"
- débit maxi. 5,7 l/min
- sans plomb
- Ce produit contribue au respect des exigences des systèmes d'évaluation des bâtiments écologiques, par exemple LEED®, BREEAM®, DGNB

| | | |
|---|-----------------------------|---------------|
|  | Laiton brossé (Or 23cts) | 13 716 782-28 |
|  | Chrome | 13 716 782-00 |
|  | Platine brossé | 13 716 782-06 |
|  | Platine | 13 716 782-08 |
|  | Dark Chrome | 13 716 782-19 |
|  | Dark Brass brossé | 13 716 782-39 |
|  | Champagne brossé (Or 22cts) | 13 716 782-46 |
|  | Champagne (Or 22cts) | 13 716 782-47 |
|  | Dark Platinum brossé | 13 716 782-99 |

MEM Bec déverseur pour lavabo, montage sur gorge sans garniture d'écoulement - Laiton brossé (Or 23cts)

MEM

13 716 782 Version du produit de 10/03/2014 à 16/06/2021
mm [inches]

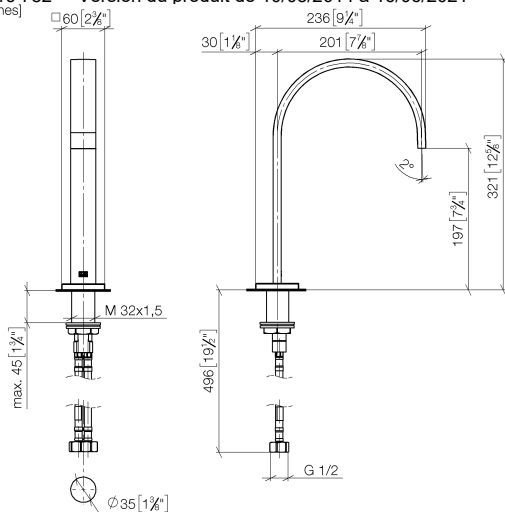


Diagramme de débit



Codes & Standards

DIN 4109

Executive Order
no. 1007

ISO 3822

Ü-Zeichen



MEM Bec déverseur pour lavabo, montage sur gorge sans garniture d'écoulement - Laiton brossé (Or 23cts)

MEM

13 716 782 Version du produit de 10/03/2014 à 16/06/2021

Certificats et durabilité

LGA_28

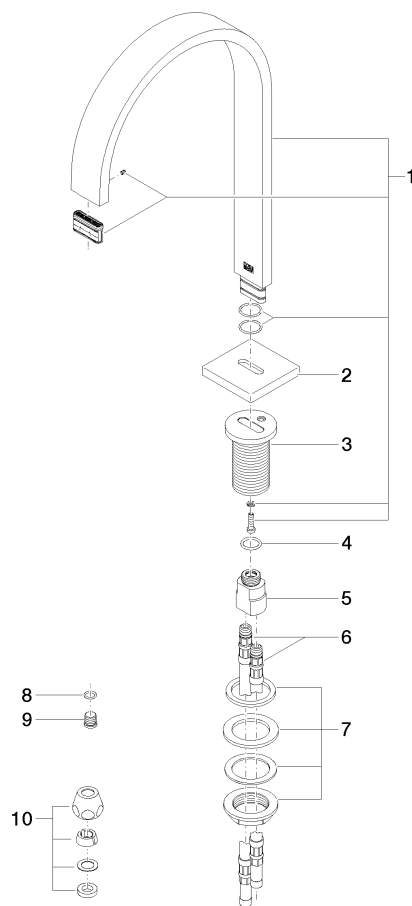
GDV_0400

MEM Bec déverseur pour lavabo, montage sur gorge sans garniture d'écoulement - Laiton brossé (Or 23cts)

MEM

13 716 782 Version du produit de 10/03/2014 à 16/06/2021

Les pièces pour les autres finitions peuvent être trouvées ici : Chrome



Liste des pièces de rechange

| N° | Article Numéro | Désignation | Fréquence de montage | Délai de livraison |
|----|--------------------|-----------------|----------------------|--------------------|
| 2 | 09 27 78 034-28 | rosace | 1,00 | 20 |
| 1 | 90 28 22 155 01-28 | bec déverseur | 1,00 | 20 |
| 5 | 09 11 10 055 10 90 | raccord | 1,00 | 2 |
| 4 | 09 14 10 130 90 | joint | 1,00 | 2 |
| 3 | 09 11 10 054 10 90 | raccord | 1,00 | 2 |
| 7 | 04 23 10 009 01 90 | set de fixation | 1,00 | 2 |
| 6 | 04 30 04 016 00 90 | flexible | 2,00 | 60 |
| 9 | 09 31 20 065 90 | bonde de fond | 1,00 | 2 |
| 10 | 90 23 30 040 00-28 | joint américain | 2,00 | 20 |
| 8 | 90 14 10 060 00 90 | joint | 1,00 | 2 |