




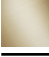


CL.1 Bec déverseur de bain pour montage mural - Platine brossé

CL.1

13 801 705



- saillie 205 mm
- forme de jet rectangulaire avec 55 jets individuels
- diamètre de percement 37 mm
- raccord 1/2"
- montage de la fiche
- débit d'eau maxi. 24,6 l/min avec une pression d'écoulement de 3 bars

	Platine brossé	13 801 705-06
	Chrome	13 801 705-00
	Dark Chrome	13 801 705-19
	Champagne brossé (Or 22cts)	13 801 705-46
	Champagne (Or 22cts)	13 801 705-47
	Dark Platinum brossé	13 801 705-99

Accessoires recommandés



- Coude mural à encastrer -** 35 085 970 90
- profondeur de montage max. 163 mm
 - profondeur de montage mini. 90 mm

CL.1 Bec déverseur de bain pour montage mural - Platine brossée

CL.1

13 801 705

mm [inches]



Diagramme de débit



Codes & Standards

ASME A112.18.1

cUPC

DIN 4109

ISO 3822

Scottish Water
Byelaws

UK Water Supply
Regulations

Ü-Zeichen



CL.1 Bec déverseur de bain pour montage mural - Platine brossé

CL.1

13 801 705

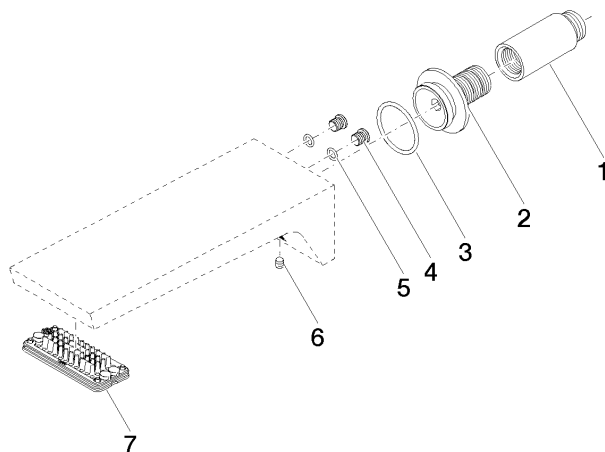
Certificats

LGA_28

WRAS_1512

IAPMO_4976

Version du produit de 3/9/2015





CL.1 Bec déverseur de bain pour montage mural - Platine brossé

CL.1

13 801 705

Liste des pièces de rechange

Version du produit de 3/9/2015

N°	Article Numéro	Désignation	Fréquence de montage	Délai de livraison
	09 24 03 081 10 90	rallonge	9	2