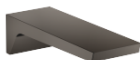


## CL.1 Bec déverseur de bain pour montage mural - Dark Platinum brossé

CL.1

13 801 705



- saillie 205 mm
- forme de jet rectangulaire avec 55 jets individuels
- diamètre de percement 37 mm
- raccord 1/2"
- montage de la fiche
- débit d'eau maxi. 24,6 l/min avec une pression d'écoulement de 3 bars

	Dark Platinum brossé	13 801 705-99
	Chrome	13 801 705-00
	Platine brossé	13 801 705-06
	Dark Chrome	13 801 705-19
	Champagne brossé (Or 22cts)	13 801 705-46
	Champagne (Or 22cts)	13 801 705-47

### Accessoires recommandés



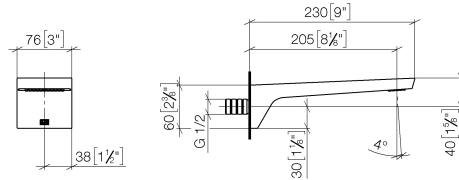
- Coude mural à encastrer -** 35 085 970 90
- profondeur de montage max. 163 mm
  - profondeur de montage mini. 90 mm

## CL.1 Bec déverseur de bain pour montage mural - Dark Platinum brossé

CL.1

13 801 705

mm [inches]



### Diagramme de débit



### Codes & Standards

ASME A112.18.1

cUPC

DIN 4109

ISO 3822

Scottish Water  
Byelaws

UK Water Supply  
Regulations

Ü-Zeichen



## CL.1 Bec déverseur de bain pour montage mural - Dark Platinum brossé

---

CL.1

13 801 705

### Certificats

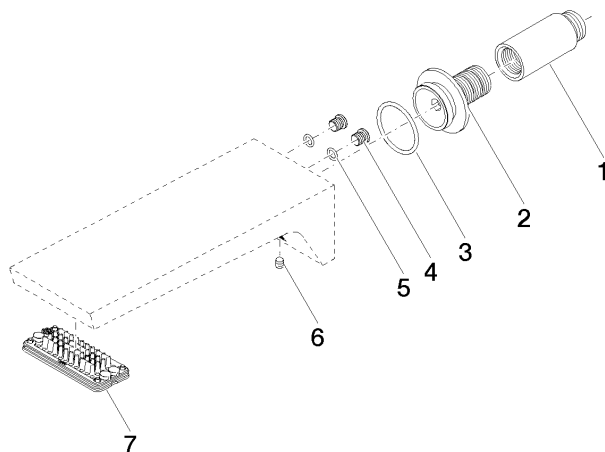
---

IAPMO\_4976

LGA\_28

WRAS\_1512

**Version du produit de 3/9/2015**





## CL.1 Bec déverseur de bain pour montage mural - Dark Platinum brossé

CL.1

13 801 705

### Liste des pièces de rechange

Version du produit de 3/9/2015

N°	Article Numéro	Désignation	Fréquence de montage	Délai de livraison
	09 24 03 081 10 90	rallonge	9	2