

13 801 809 Version du produit de 13/03/2017



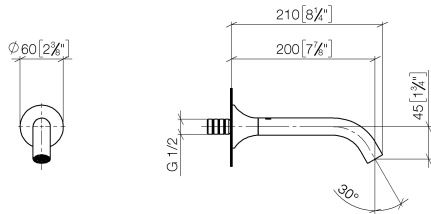
- saillie 200 mm
- jet normal circulaire
- diamètre de percement 37 mm
- rosace Ø 60 mm
- raccord 1/2"
- débit d'eau maxi. 21,5 l/min avec une pression d'écoulement de 3 bars

	Laiton brossé (Or 23cts)	13 801 809-28
	Chrome	13 801 809-00
	Platine brossé	13 801 809-06
	Platine	13 801 809-08
	Dark Chrome	13 801 809-19
	Dark Brass brossé	13 801 809-39
	Bronze brossé	13 801 809-42
	Champagne brossé (Or 22cts)	13 801 809-46
	Champagne (Or 22cts)	13 801 809-47
	Dark Platinum brossé	13 801 809-99

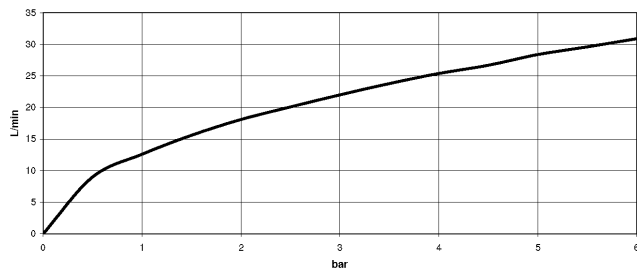
## Accessoires recommandés



- Coude mural à encastrer -** 35 085 970 90
- profondeur de montage max. 163 mm
  - profondeur de montage mini. 90 mm



### Diagramme de débit



### Codes & Standards

DIN 4109

ISO 3822

Scottish Water  
Byelaws

UK Water Supply  
Regulations

### Ü-Zeichen



## VAIA Bec déverseur de bain pour montage mural - Laiton brossé (Or 23cts)

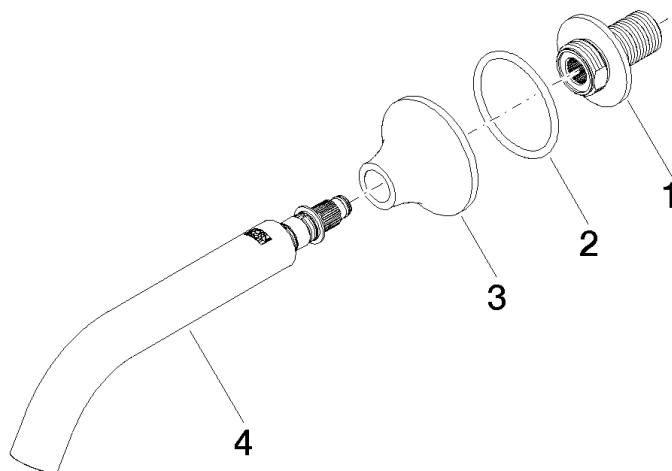
VAIA

13 801 809 Version du produit de 13/03/2017

### Certificats et durabilité

WRAS\_2306

LGA\_29



## Liste des pièces de rechange

N°	Article Numéro	Désignation	Fréquence de montage	Délai de livraison
3	09 27 80 014-28	rosace	1,00	20
1	09 24 03 269 90	raccord à vis	1,00	2
4	90 28 22 315 00-28	bec déverseur	1,00	20
2	09 14 10 084 90	joint	1,00	2